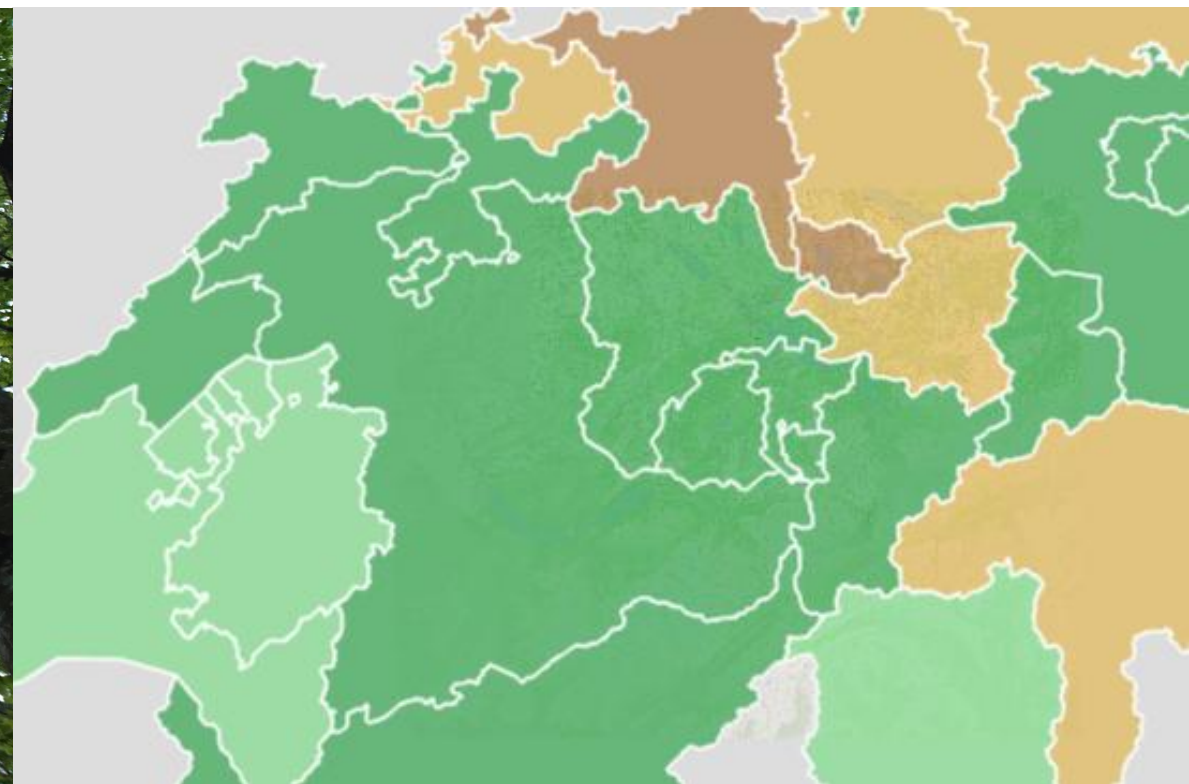
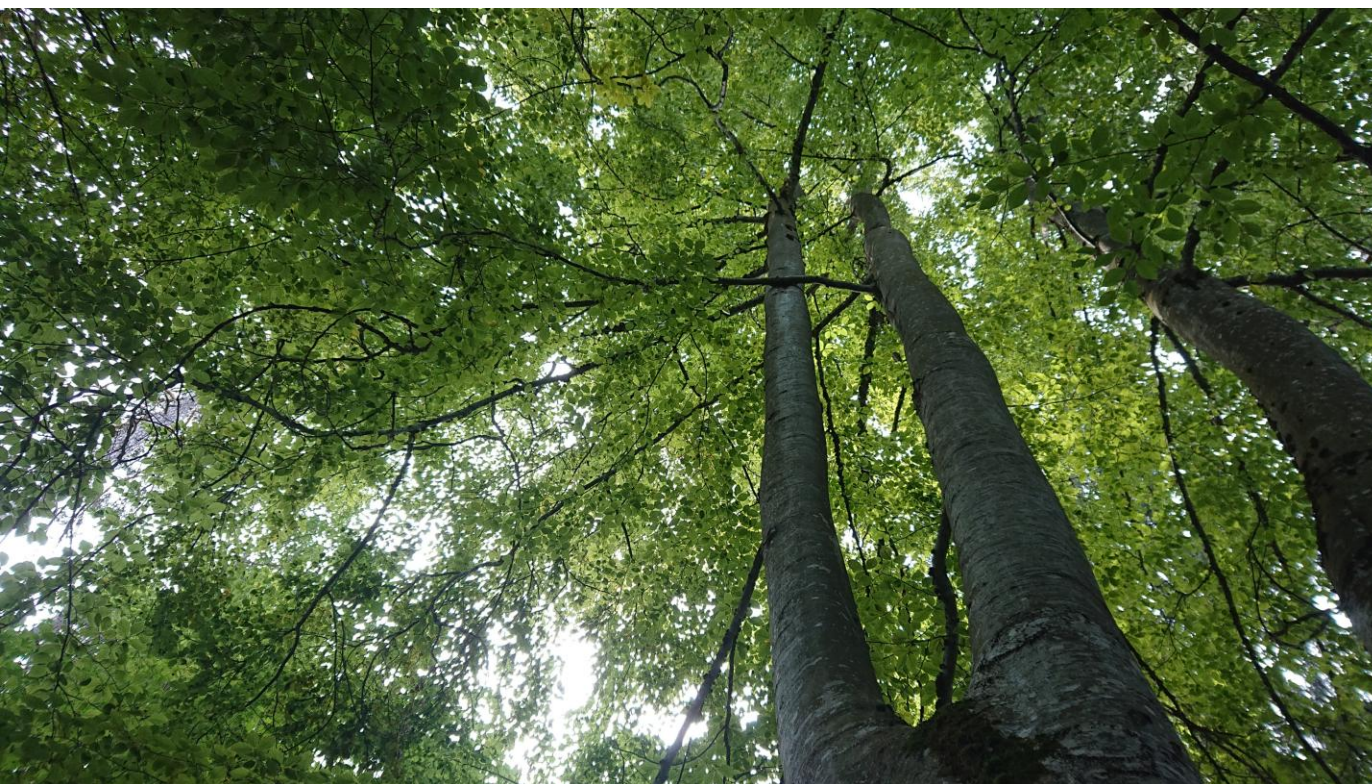


Energia del legno: assicurare l'approvvigionamento tramite monitoraggio dei potenziali e dei consumi



Pomeriggio «Reti termiche: calore e freddo rinnovabile su grande scala»

Locarno, 5.5.2026

Laurent Audergon, Direttore Energia legno Svizzera

Contenuto

- Energia legno Svizzera
- Consumo energetico in Svizzera
- Energia del legno in Svizzera
- Perché monitorare potenziale e consumi?
- Mobilitazione del legno e di tutti gli attori della filiera in Svizzera
- Seconda edizione del Forum svizzero sull'energia da legno, 13.01.2027 Olten | 12.01.2027 Fribourg

Informazione

Publiche
relazioni

Formazione



Associazione mantello,
dal 1979, 600 membri

Lobbying

Consigli

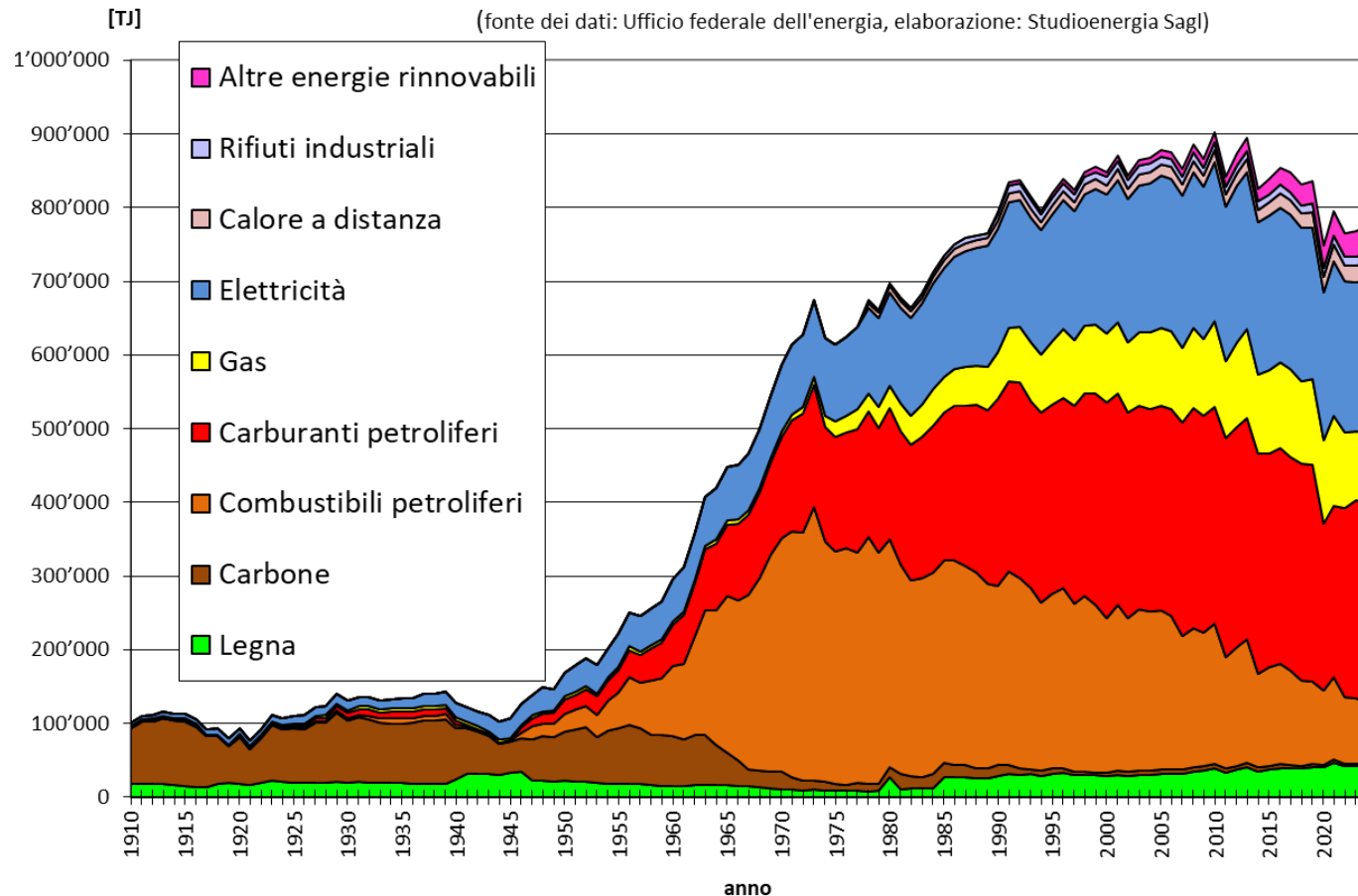
Studi

Consumo energetico in Svizzera

Fonte: Statistica svizzera dell'energia, anno 2024, [link](#)

Elaborazione grafico: Studioenergia Sagl

Consumo di energia finale in Svizzera 1910 -2024



Energia dal legno

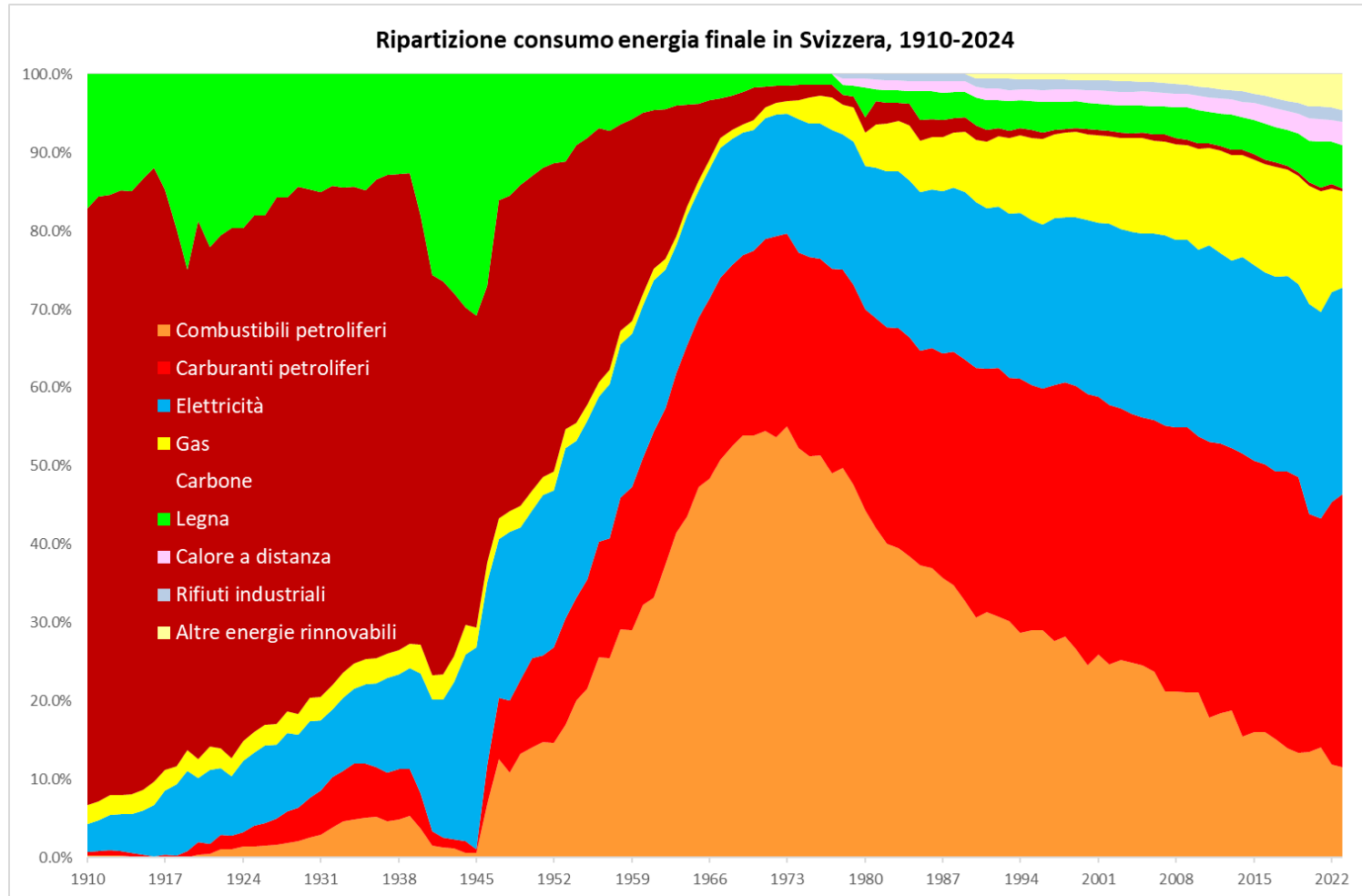
5.4% del totale dei consumi

13% dei fabbisogni di calore

Consumo energetico in Svizzera

Fonte: Statistica svizzera dell'energia, anno 2024, [link](#)

Elaborazione grafico: Studioenergia Sagl

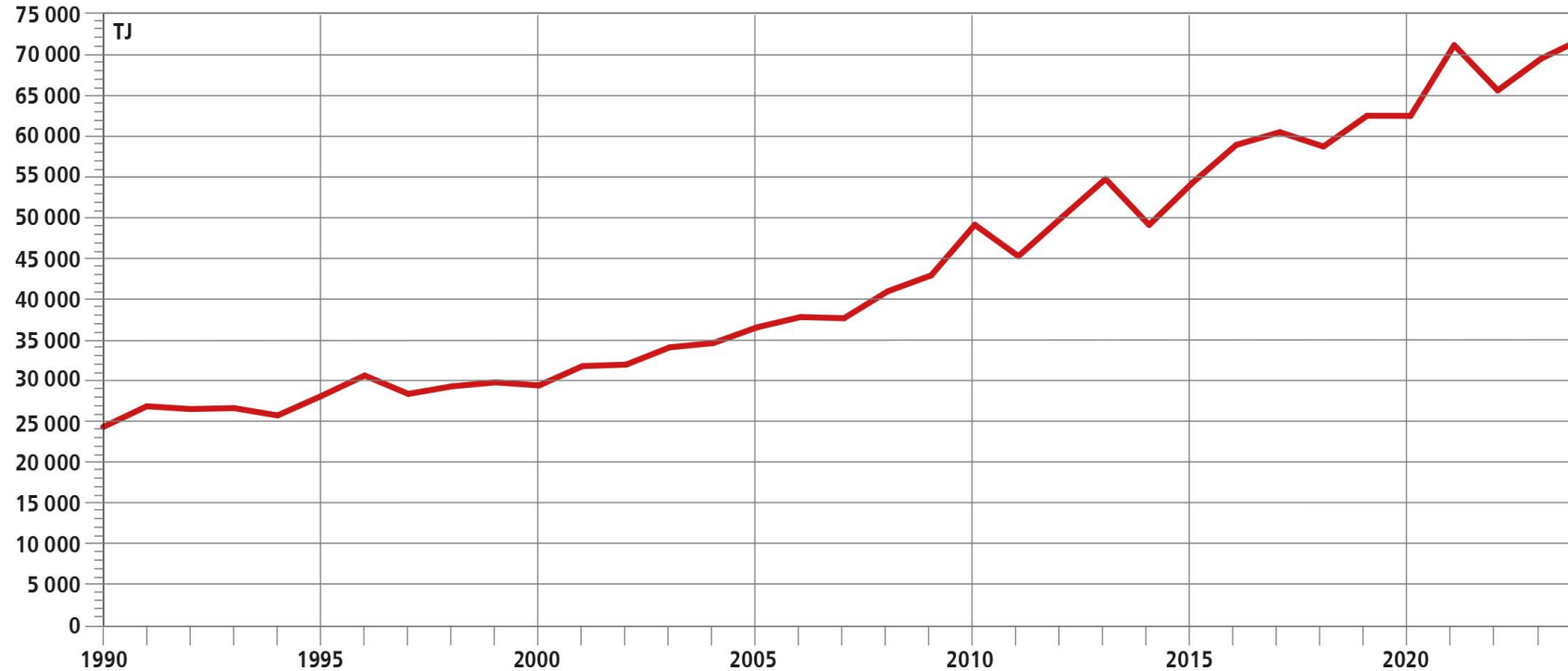


Energia dal legno

**Totale da rinnovabili:
< 30%**

Aumento calore da rinnovabili - Svizzera

Fig. 8 Wärmeproduktion aus erneuerbaren Energien (effektiv genutzte Wärme, inkl, Holz und erneuerbarer Anteil des Abfalls)
Production de chaleur renouvelable (chaleur utilisée, y compris bois et part renouvelable des déchets)



BFE, Schweizerische Gesamtenergiestatistik 2024 (Fig. 8)
OFEN, Statistique globale suisse de l'énergie 2024 (fig. 8)

Fonte: Statistica svizzera dell'energia, anno 2024, [link](#)

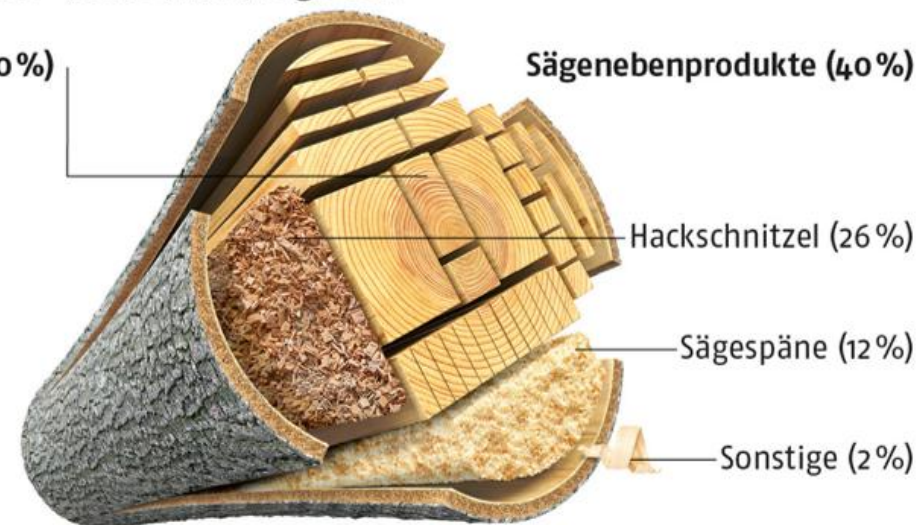
Energia del legno – principi del suo utilizzo in Svizzera

- Sostenibilità = base della politica forestale in Svizzera
- **Energia del legno = coprodotto**
Utilizzo a cascata: valorizzare in primis come materiale, nel limite del possibile
- Energia dalla regione per un utilizzo nella regione.
- Complementarietà con le altre fonti rinnovabili indigene
- Legno da energia = accumulo stagionale di energia rinnovabile

100 % Nadelholz* (ohne Rinde) ergeben:

Schnittholz (60%)

Sägenebenprodukte (40%)

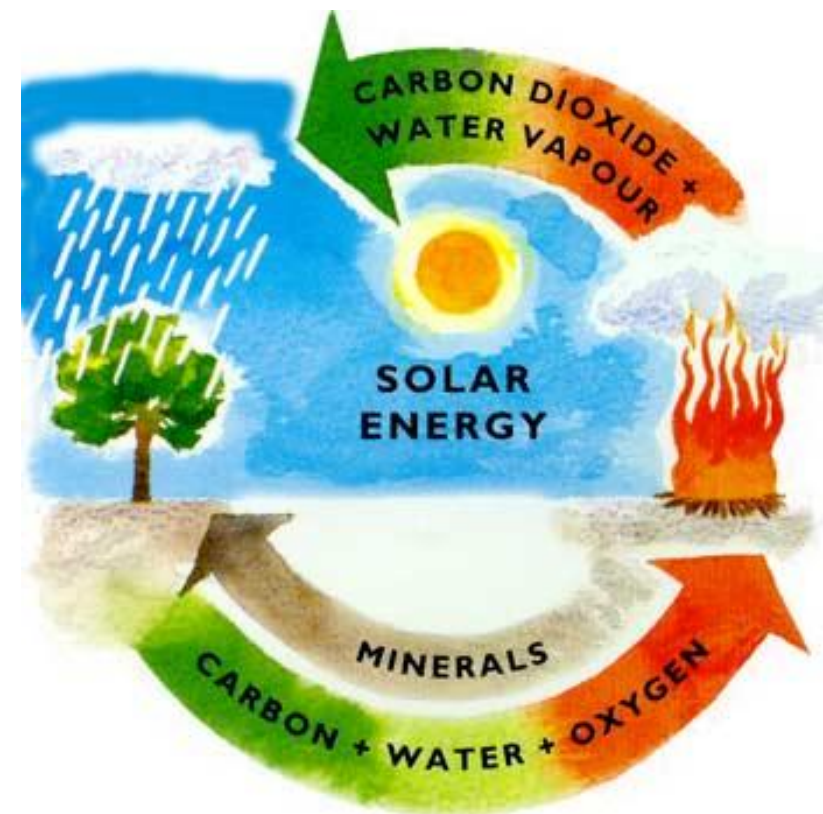


* Der Einschnitt in deutschen Sägewerken beruht zu über 95% auf Nadelholz.

Quelle: Döring, P.; Mantau, U: Standorte der Holzwirtschaft – Sägeindustrie – Einschnitt und Sägenebenprodukte 2010. Hamburg, 2012. Umrechnung: DEPI. © Deutsches Pelletinstitut, unter Verwendung von Bildern von mipan/123RF.com und Can Stock Photo / dusan964

Energia del legno indigeno – ciclo del CO₂

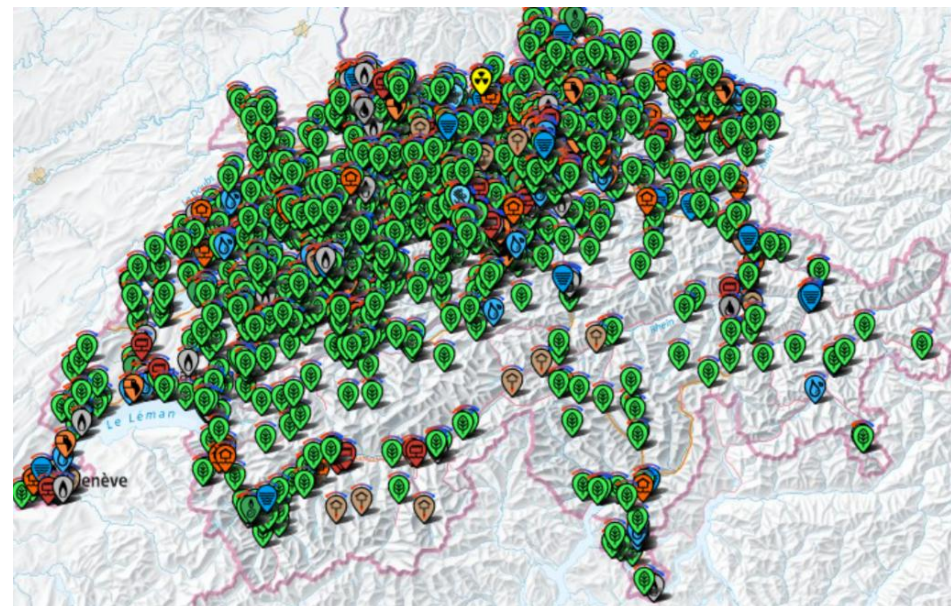
- Utilizzo di legno da legno da energia proveniente da boschi gestiti secondo il principio della sostenibilità -
→ il ciclo del CO₂ è chiuso
- Strategia uso energia del legno in modo da ottenere il massimo valore aggiunto a livello di neutralità carbonica dell'approvvigionamento energetico del nostro Paese



Teleriscaldamento e energia del legno: una lunga tradizione

- In Svizzera sono in esercizio, in molti casi da decenni, > 1'000 reti termiche che valorizzano il calore del legno
- 3.5 milioni di tonnellate di CO₂ evitate ogni anno
- Valore aggiunto regionale / nazionale
- Miglioramento tecnologico: aumento del consumo di legno da energia ma diminuzione delle emissioni

[Carta della Svizzera - Confederazione svizzera - map.geo.admin.ch](http://map.geo.admin.ch)



Esempio:

Monte Carasso, teleriscaldamento a cippato in esercizio dal 1983, risanato nel 2006

Riscalda Centro scolastico, ex-casa comunale, appartamenti, chiesa

© VRT SA [VRT](#) | [Centro scolastico](#)

Perché monitorare potenziali e consumi?

- Potenziali importanti, ma non infiniti
- Distribuzione differenziata (regione, topografia, allacciamenti, specie, ecc.)
- Decarbonizzazione del nostro approvvigionamento energetico → aumento della domanda
- Un approvvigionamento stabile, sicuro ed economicamente sostenibile richiede una strategia e una pianificazione a lungo termine

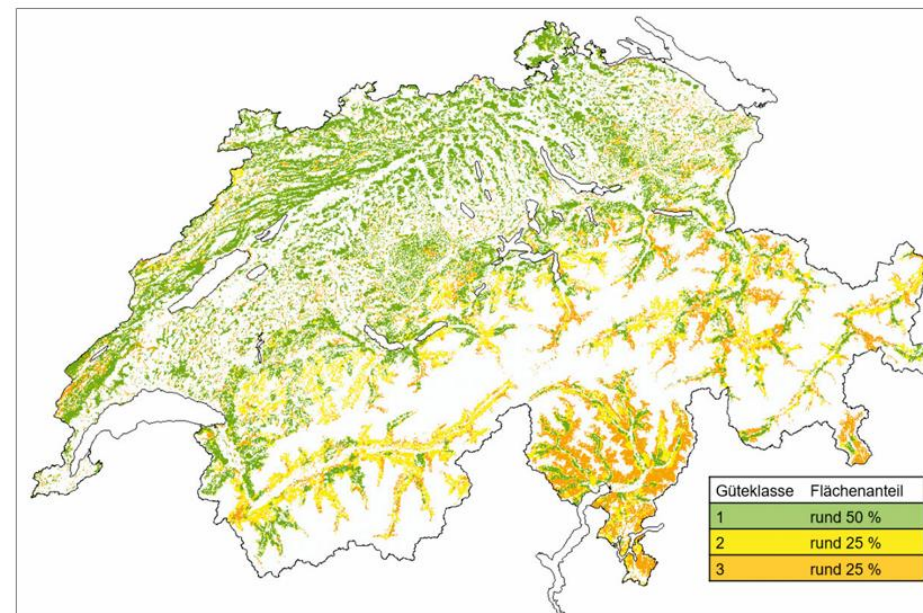
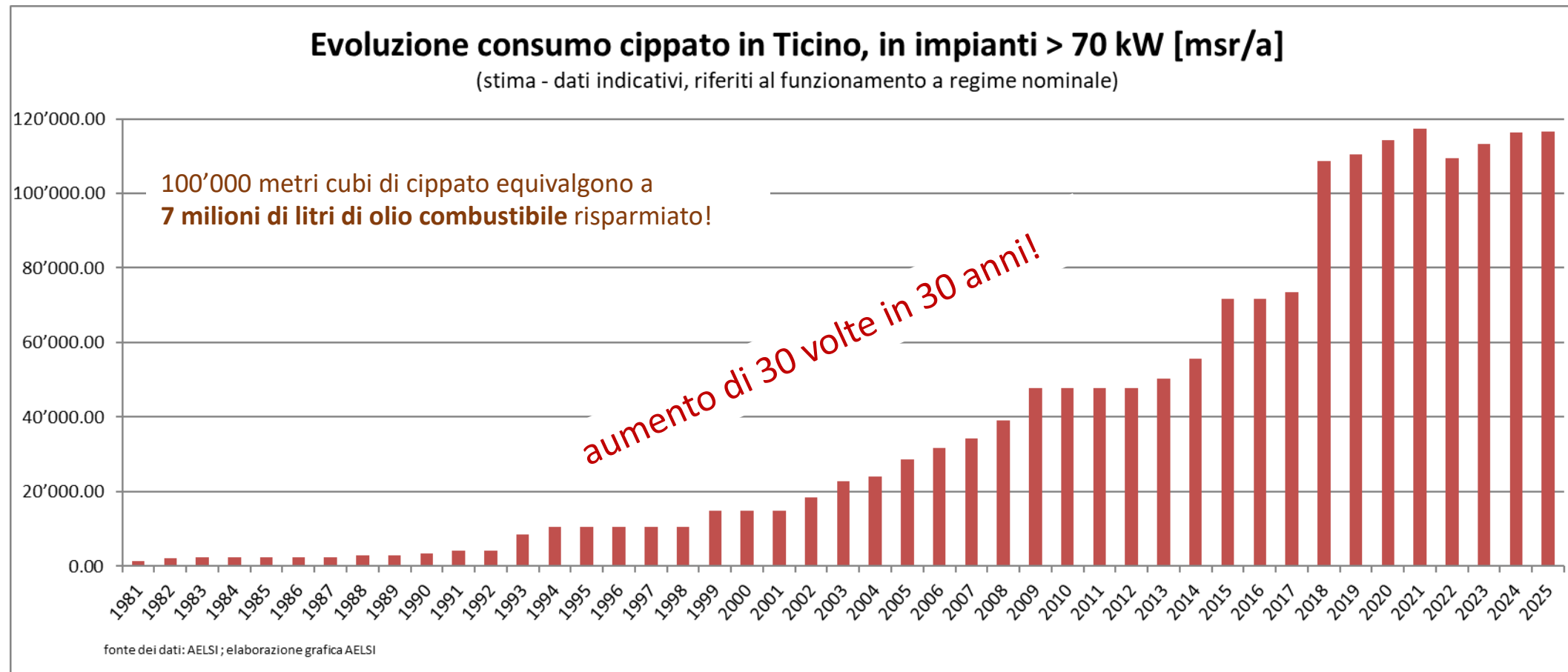


Abbildung 3: Güte der Erschliessung für die Holzernte in der Schweiz. Für die Definition der Güteklassen siehe Tabelle 1.

Categorie di allacciamento dei boschi svizzeri

[Bont-2021-Wie_gut_ist_der_Schweizer-\(published_version\).pdf](#)

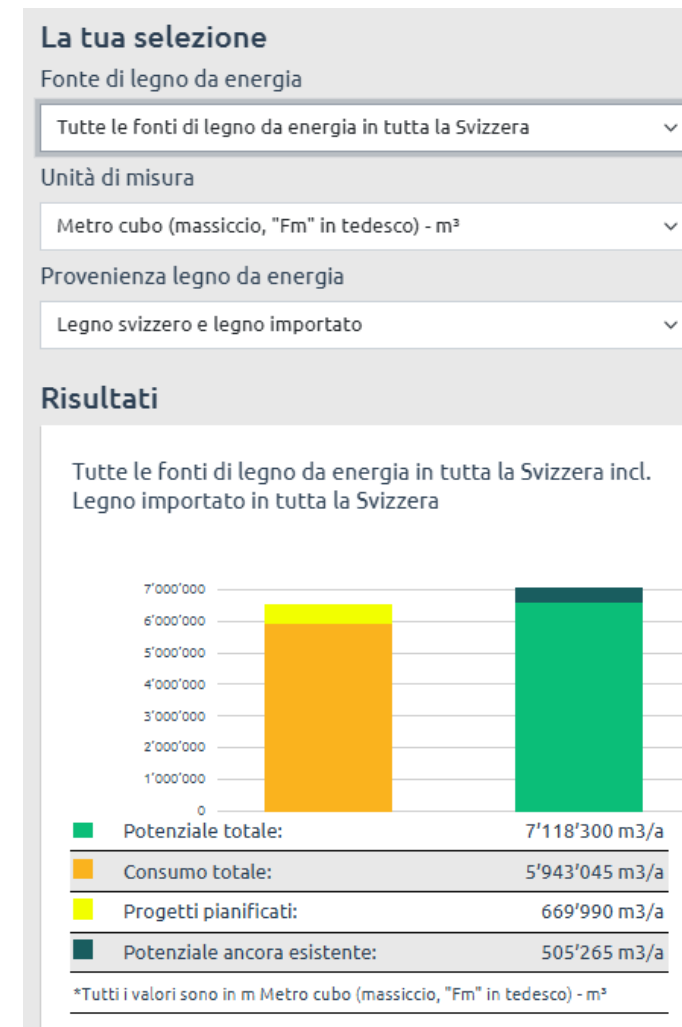
Ti: crescita importante consumi e potenziale rimanente



Mappa interattiva monitoraggio energia legno

- Gestita da Energia legno Svizzera, su mandato dell'UFAM (BAFU), aggiornamento regolare
- Vari filtri (criteri di selezione)
- I dati sui potenziali si basano su dati federali e sugli studi cantonali (se disponibili)
- I dati sul consumo si basano sull'annuale statistica dell'energia del legno elaborata dall'Ufficio federale dell'energia (UFE). Questa statistica mostra il consumo effettivo, indipendentemente dall'origine svizzera o estera del legno.
- È possibile [segnalare](#) nuovi progetti
- Ulteriori dettagli per l'interpretazione: vedi [fonti](#), [manuale](#)

[Karte - Monitoring - Holzenergie](#)

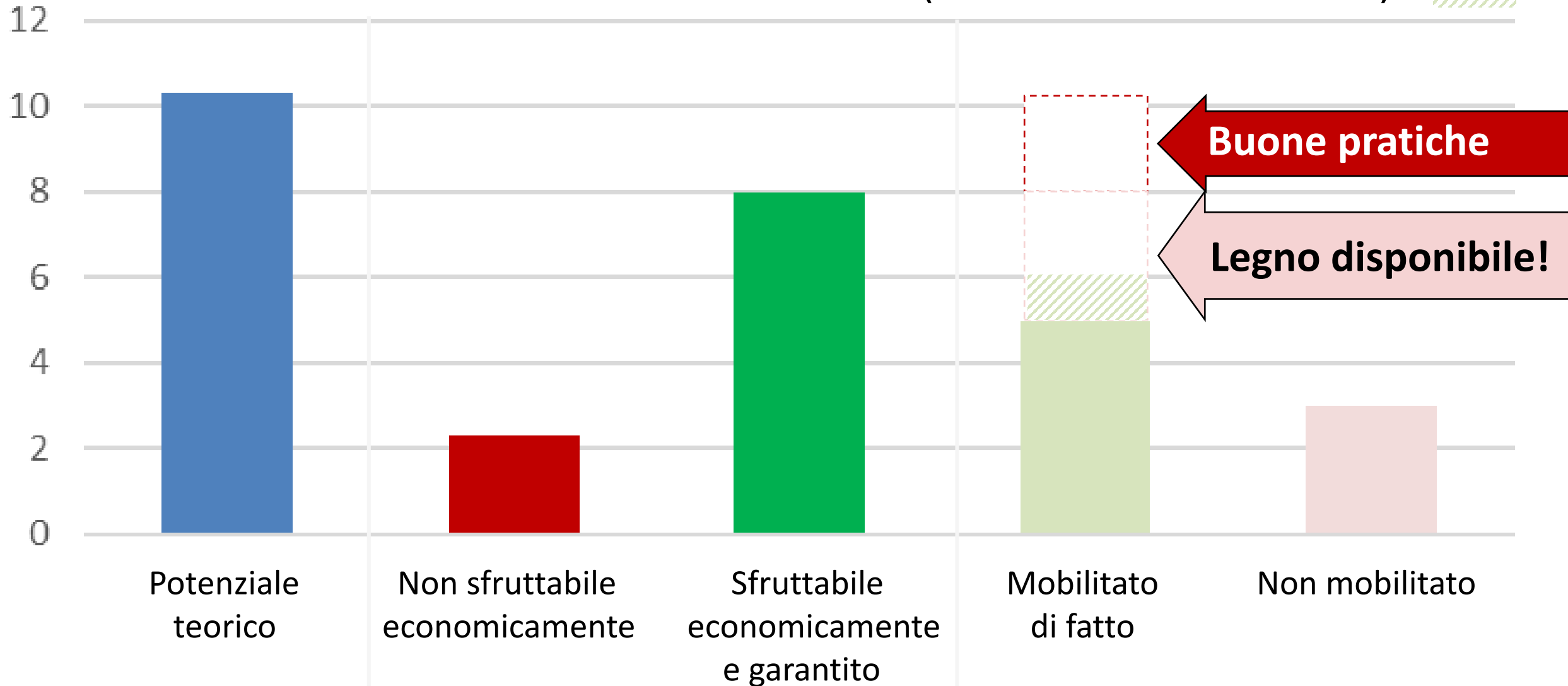


Mappa interattiva monitoraggio energia legno

[Karte - Monitoring - Holzenergie](#)

Mobilizzazione del legno e di tutti gli attori della filiera in Svizzera [dati in milioni di m³ all'anno]

Iniziativa volta a mobilitare 1 milione di m³ supplementari di legname tondo in Svizzera entro il 2030 (lanciata il 17 novembre 2023)



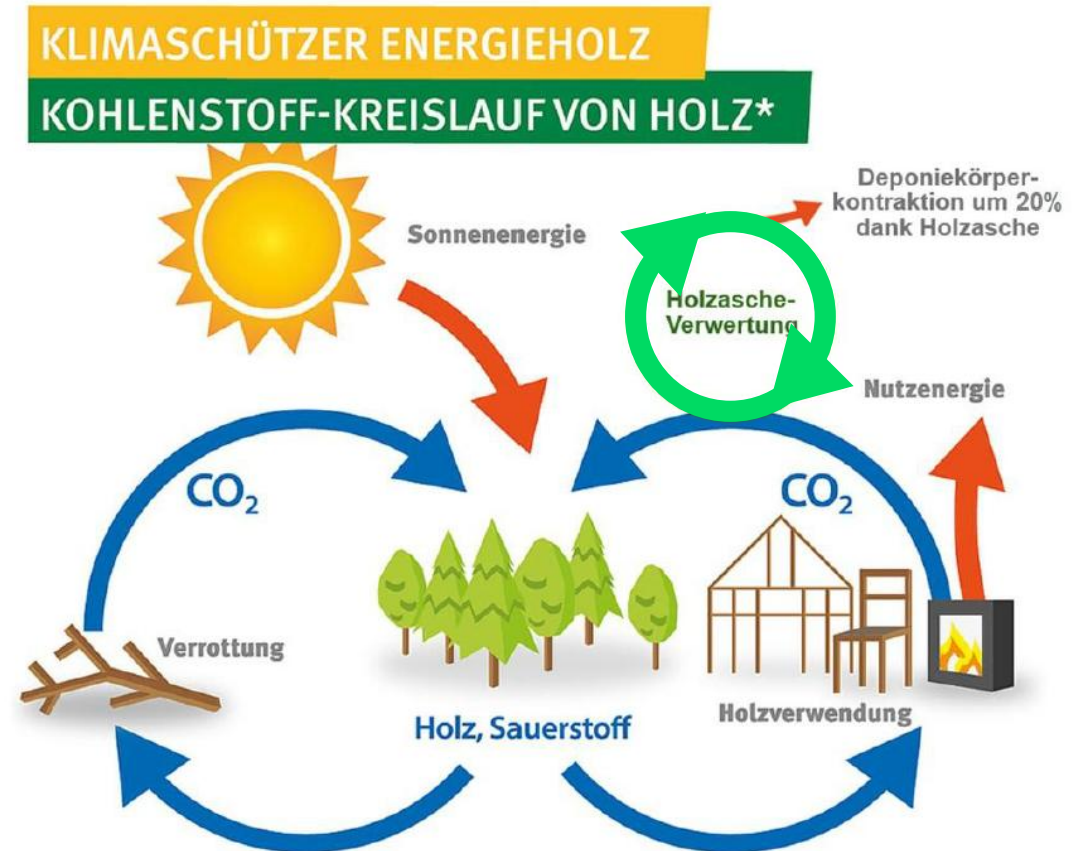
Tema principale n. 1:

Efficienza complessiva del sistema e centrali termiche a legna a basse emissioni



Tema principale n. 2:

Risultati positivi nel riciclaggio delle ceneri di legno



Holzenergie Schweiz

Neugasse 10
8005 Zürich

T +41 44 250 88 11
info@holzenergie.ch



Energie-bois Suisse

Rte de la Chocolatière 26
CP 129
1026 Echandens

T +41 21 706 50 32
info@energie-bois.ch



Energia legno Svizzera

Al Stradón 31
6670 Avegno

T +41 91 796 36 03
info@energia-legno.ch



Domande?

Grazie per l'attenzione! Siamo a vostra disposizione

Energia legno Svizzera