

Sotto sotto c'è Calore



Verbano 2030
Rete di teleriscaldamento a Locarno

Reti termiche dal 1996

CALORE
Energia termica

5 maggio 2026

Una consulenza **+calore**



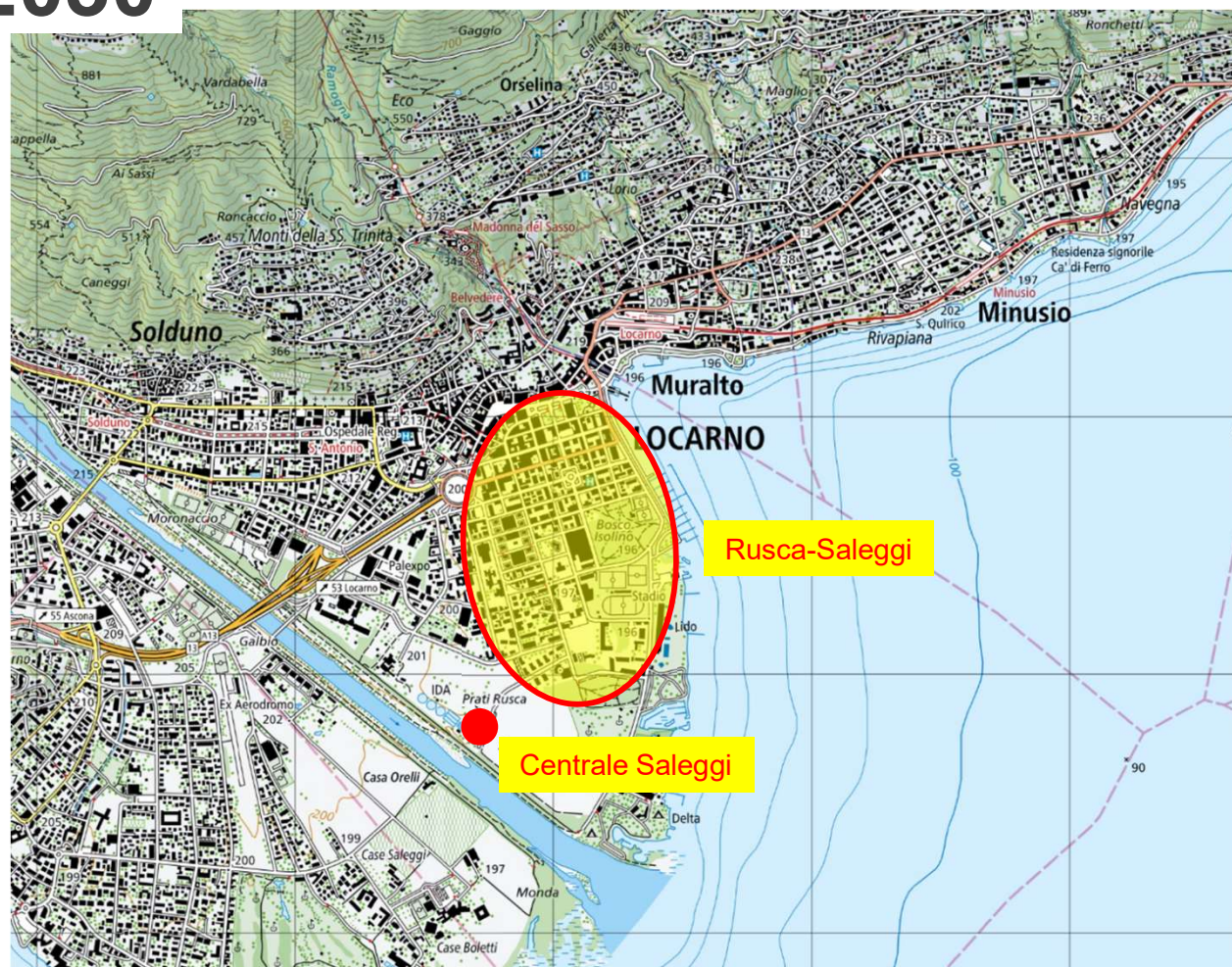
Una società dell'Azienda Elettrica Ticinese
e della Società Elettrica Sopracenerina

Progetto Verbano 2030

Centrale presso impianto di depurazione
CDV Foce Maggia – recupero calore

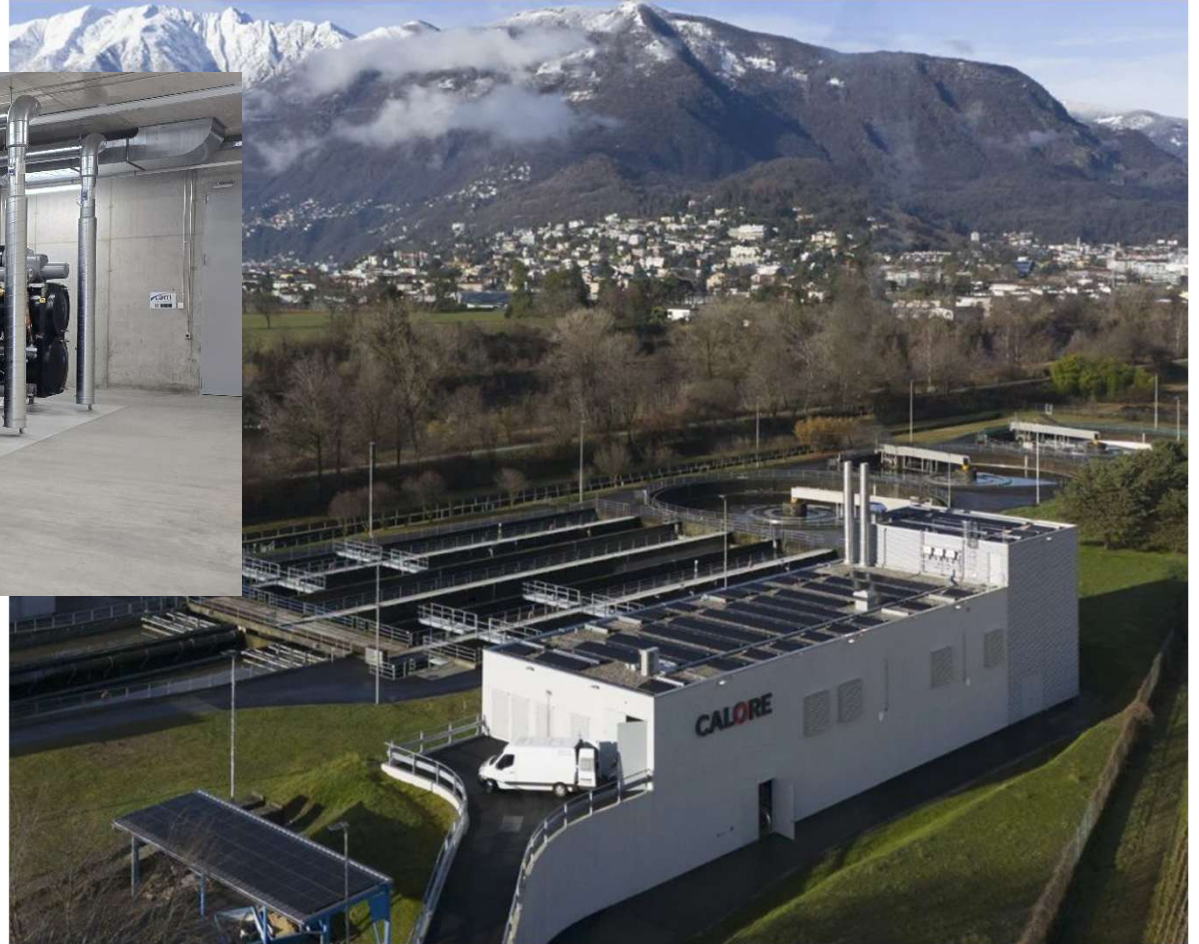
Quartiere Rusca – Saleggi

No. Clienti potenziali:	ca. 100
Potenza installata:	10 MW
Energia termica annua:	16 GWh/anno
CO ₂ risparmiato:	4'000 t/anno
Gasolio evitato:	1'500'000 litri/anno
Lunghezza rete principale:	3.5 km
Investimento:	23 Mio. CHF



Progetto Verbano 2030

Centrale Saleggi



In servizio da settembre 2025

CALORE SA

Progetto Verbano 2030

Centrale Saleggi

FASE A

Pompe di calore
4 x 1.3 MW = 5.2 MW

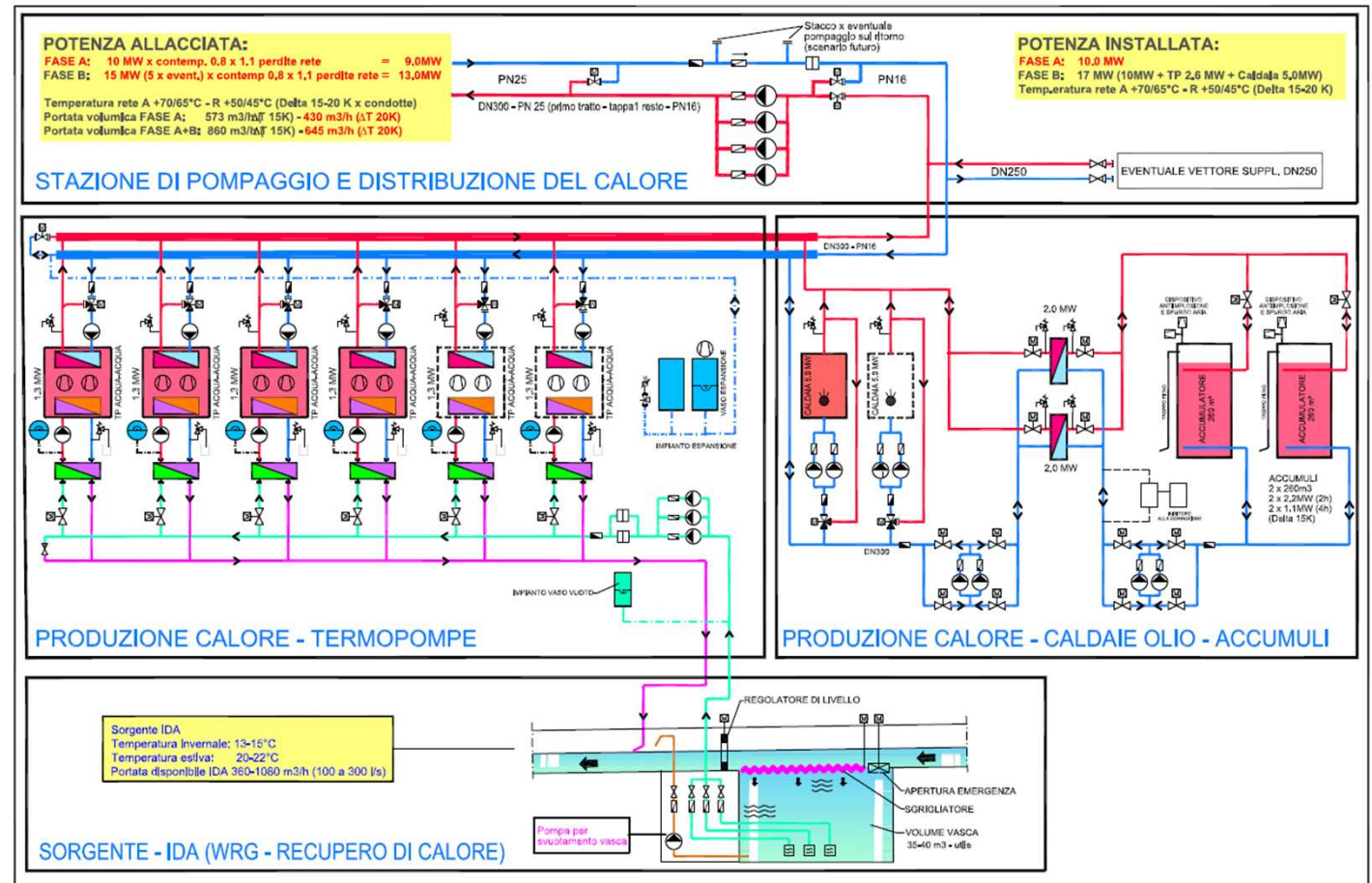
Caldiaia a olio
1 x 5 MW

2 accumulatori
2 x 256 m³

FASE B

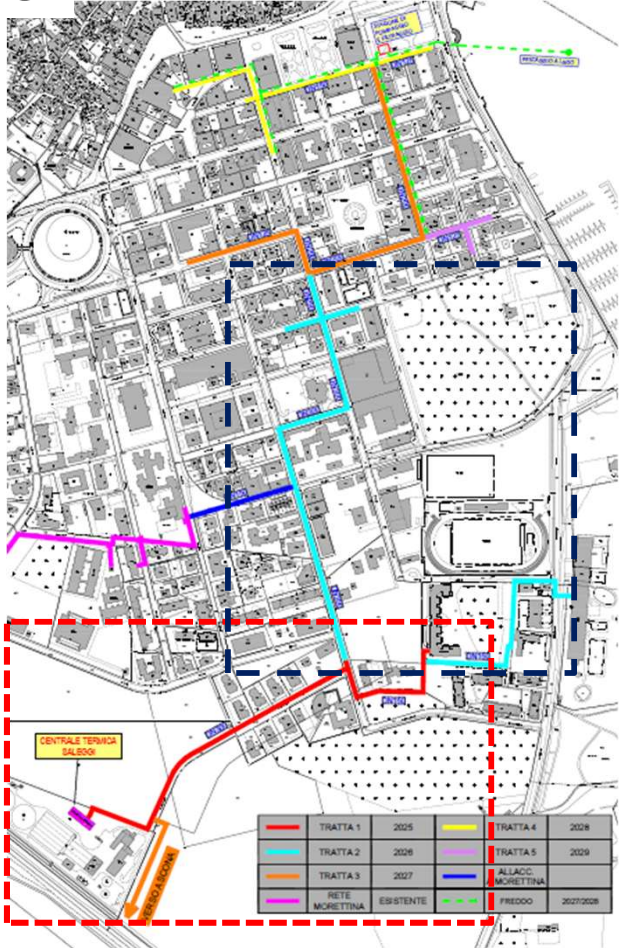
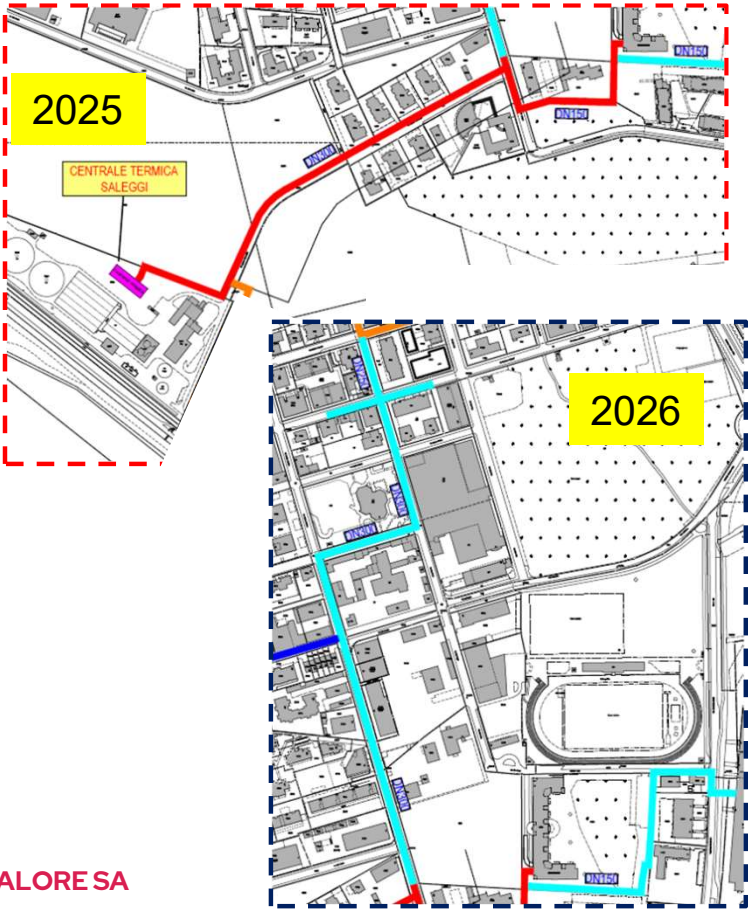
Pompe di calore
2 x 1.3 = 2.6 MW

Caldiaia a olio
1x 5 MW



Progetto Verbano 2030

Rete di distribuzione

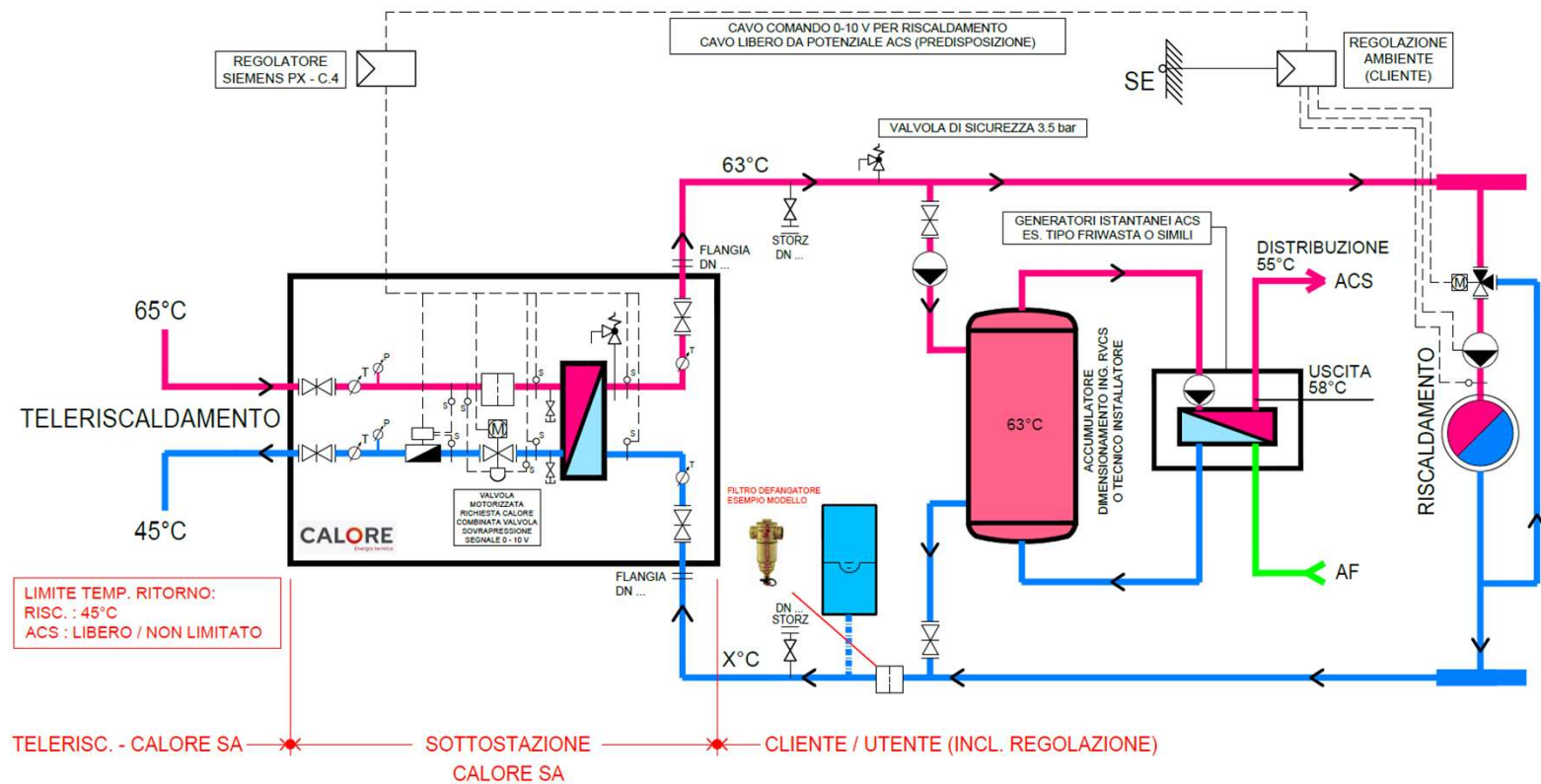


2026



Progetto Verbano 2030

Sottostazione caldo con accumulo tecnico



Progetto Verbano 2030

Rete di distribuzione

--- Rete freddo (acqua di lago)

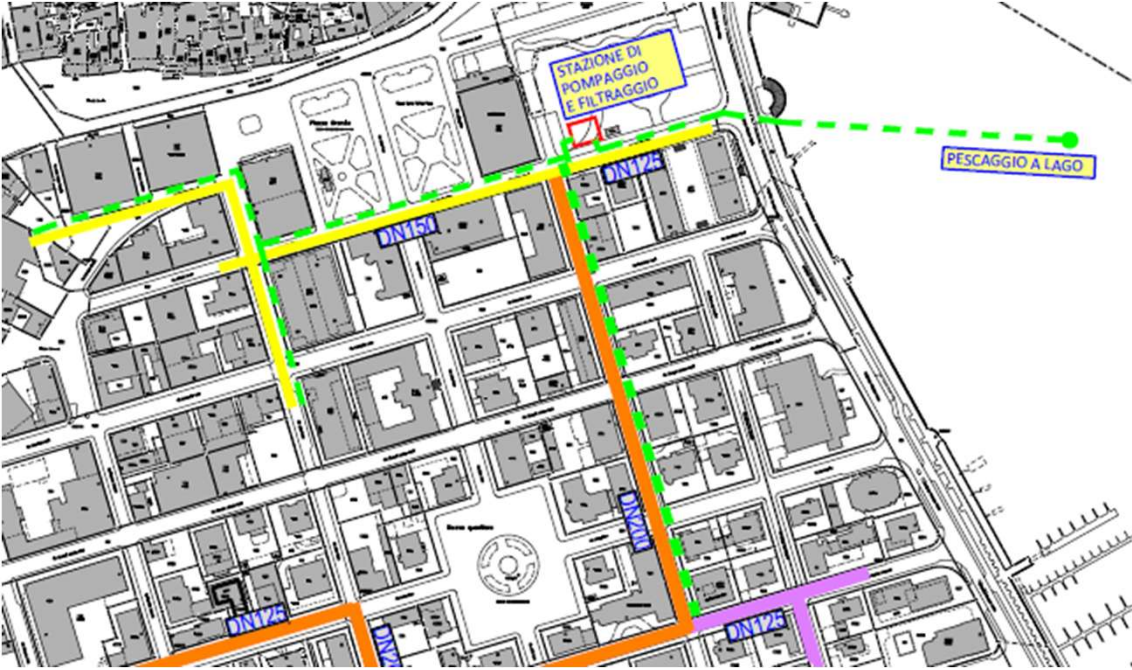
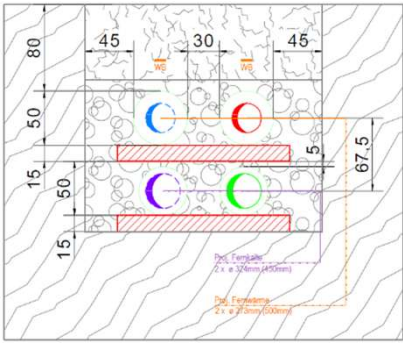
Temperatura andata: ca. 11°C

Potenza freddo 3 MW

➡ Free cooling

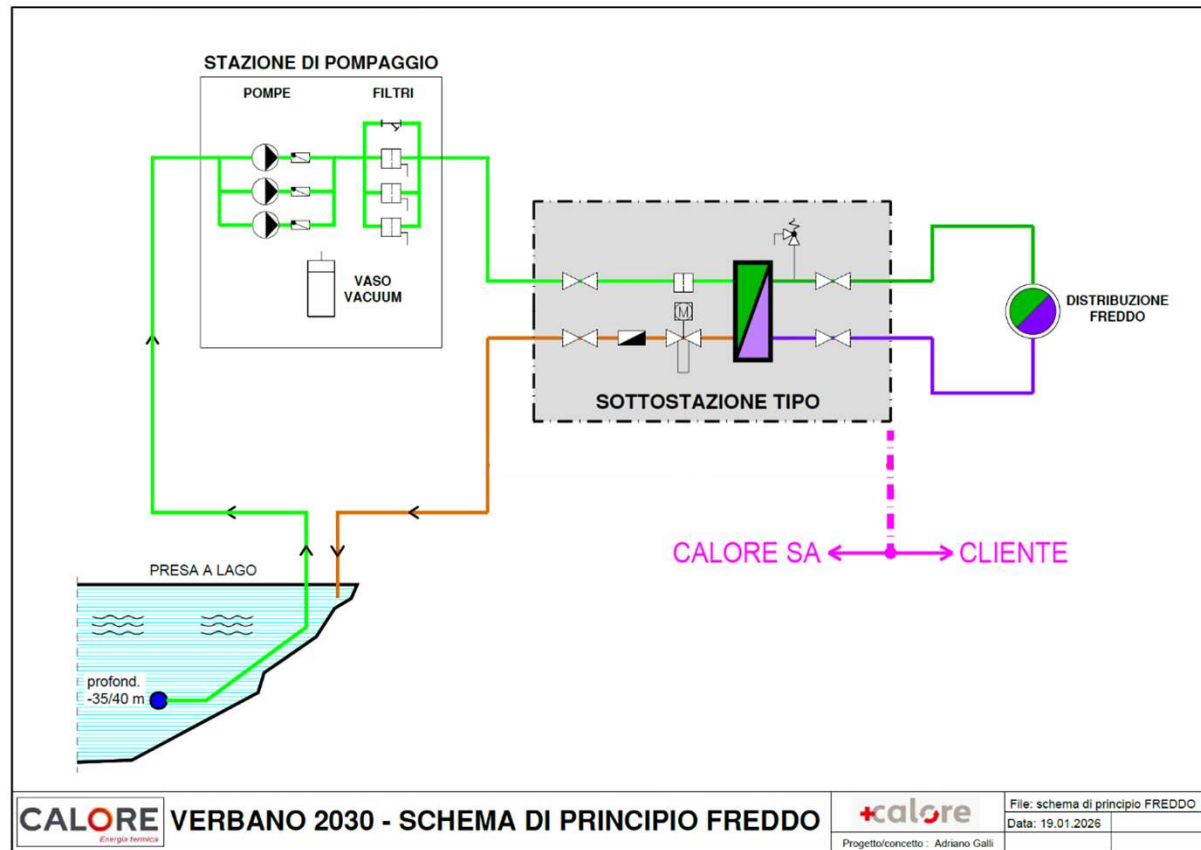
➡ Deumidificazione

Concetto di posa






Progetto Verbano 2030

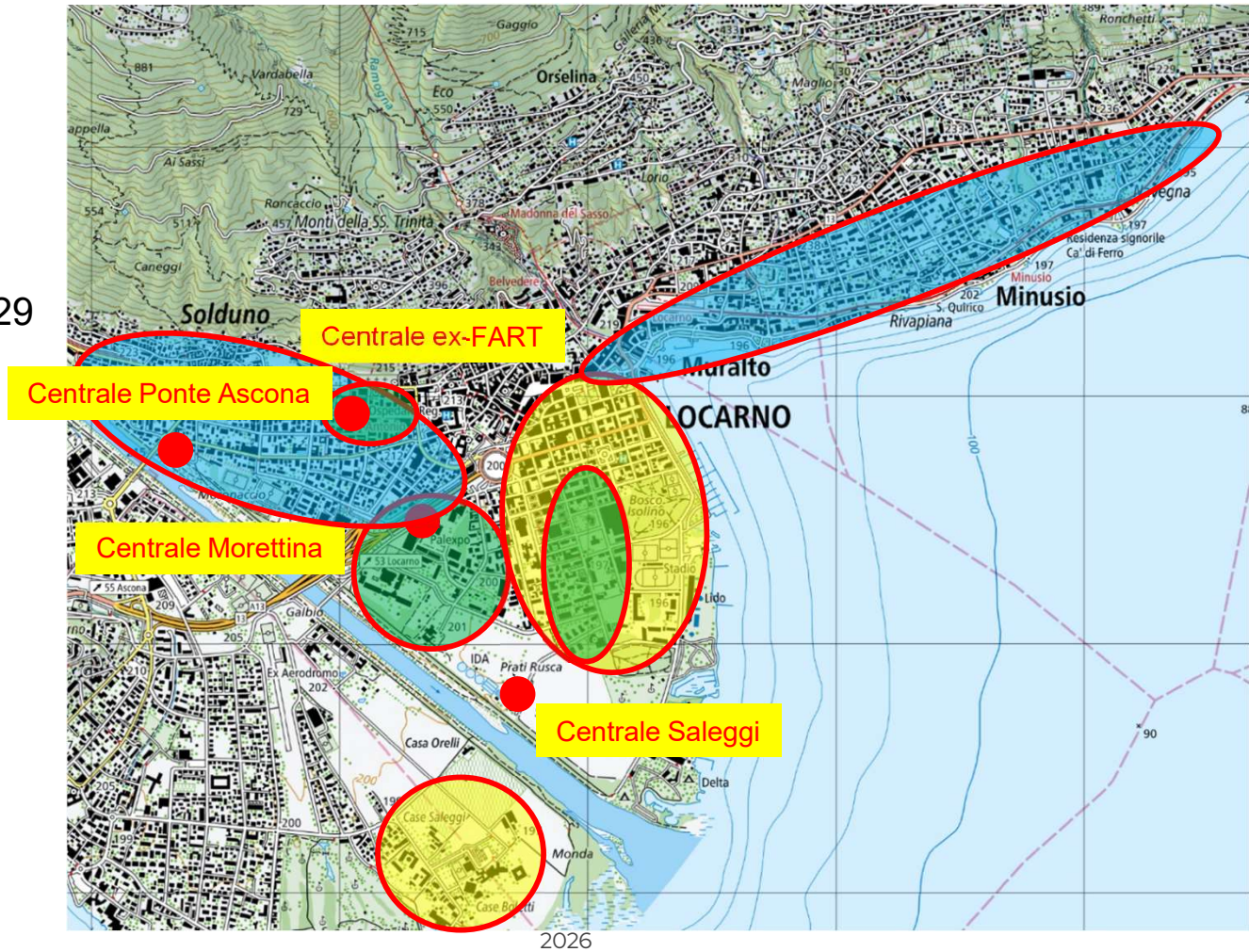
Captazione e sottostazione freddo



Progetto Verbano 2030

Non solo Locarno...

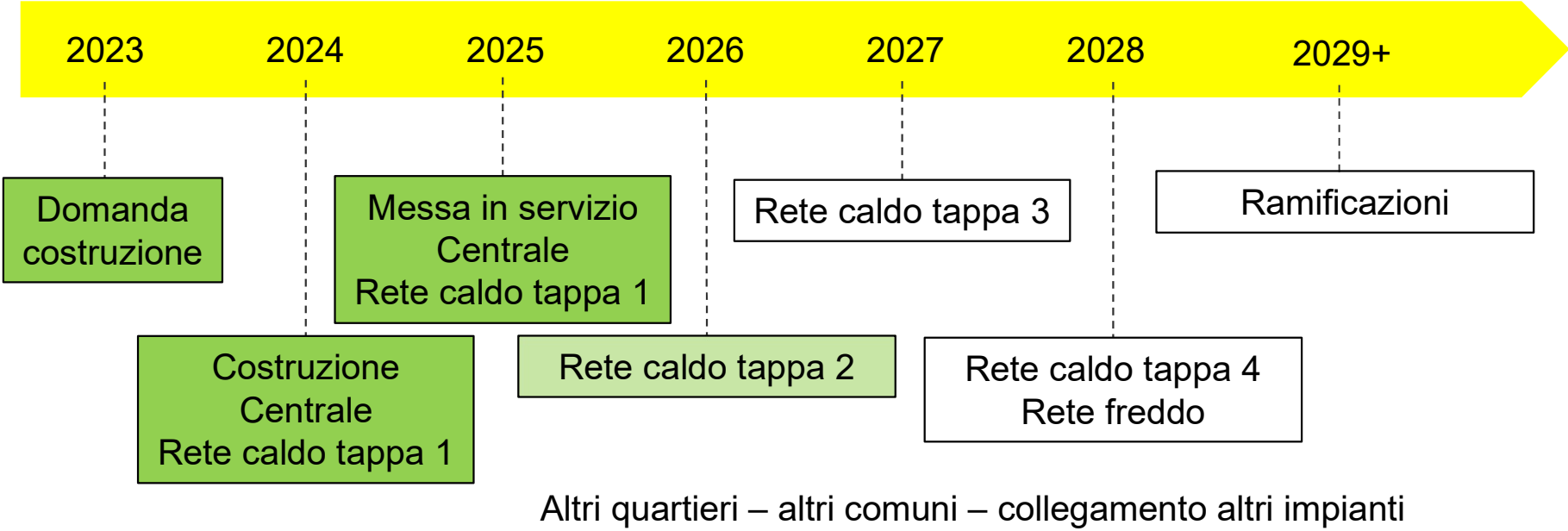
-  Stato 2026
-  Previsione 2028-29
-  Previsione 2033



Progetto Verbano 2030

Pianificazione progetto Verbano 2030 -> Verbano 2040

FASE A



Altri quartieri – altri comuni – collegamento altri impianti

FASE B



Progetto Verbano 2030

Sfide del progetto

- Tempistiche realizzative
- Concetto «aperto», allargamento ad altre zone, connessione con altri impianti
- Sviluppo della potenza installata / integrazione di altre sorgenti energetiche
- Gestione ottimizzata per massimizzare il potenziale di recupero (sorgente a portata variabile) fornendo la potenza richiesta e contribuendo al bilanciamento della rete elettrica.
- Integrazione della fornitura di freddo



GRAZIE per l'attenzione



PiùCalore SA
El Stradùn 74
6513 Monte Carasso



Calore SA
Piazza Grande 5
6600 Locarno