

Novità a livello di fotovoltaico: RCP, RCPvirtuali, CLE, ecc.

Claudio Caccia
Consulente energetico del Comune di Tenero-Contra

Serata pubblica, Tenero, 28.1.2026

Immagine: SES

Con il sostegno di



SWISSOLAR 

calorerinnovabile



COMUNE DI
TENERO — CONTRA

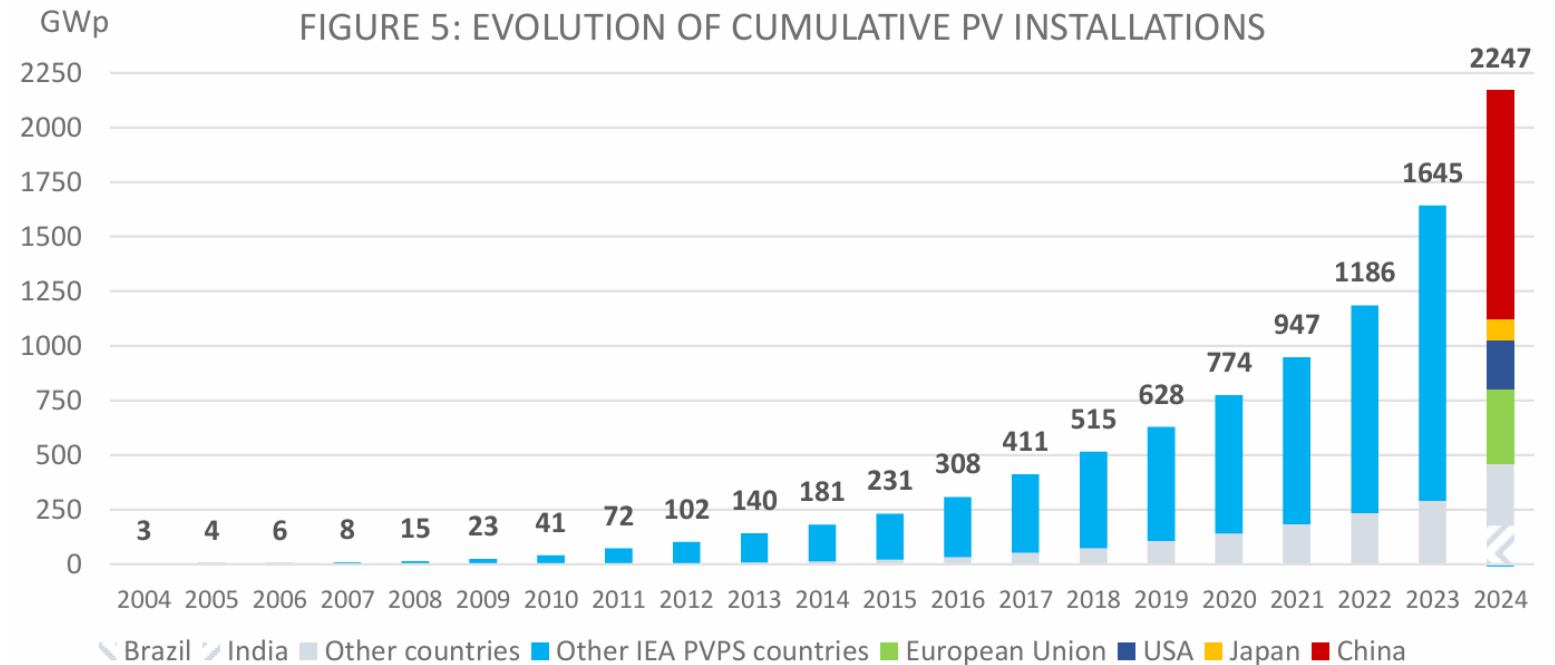
Contenuto

Panoramica su

- Fotovoltaico, mercato, obiettivi, contesto
- RCP raggruppamenti ai fini del consumo proprio, virtuali
- RCPv raggruppamenti ai fini del consumo proprio, virtuali
- CLE comunità locali di energia elettrica
- Panoramica su altre novità nel settore fotovoltaico

Fotovoltaico, evoluzione del mercato mondiale

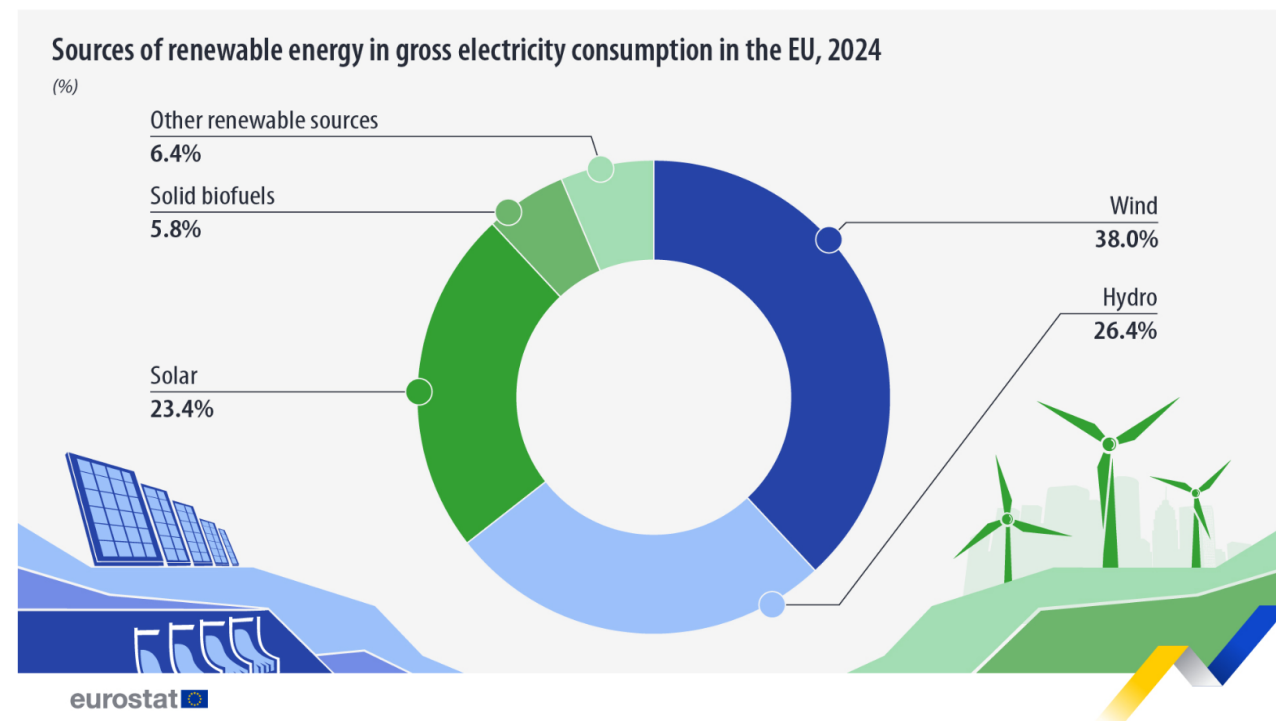
- Forte crescita globale
- La potenza fotovoltaica installata negli ultimi **2 anni** equivale al totale installato nei 40 anni precedenti.
- **10%** della produzione elettrica mondiale



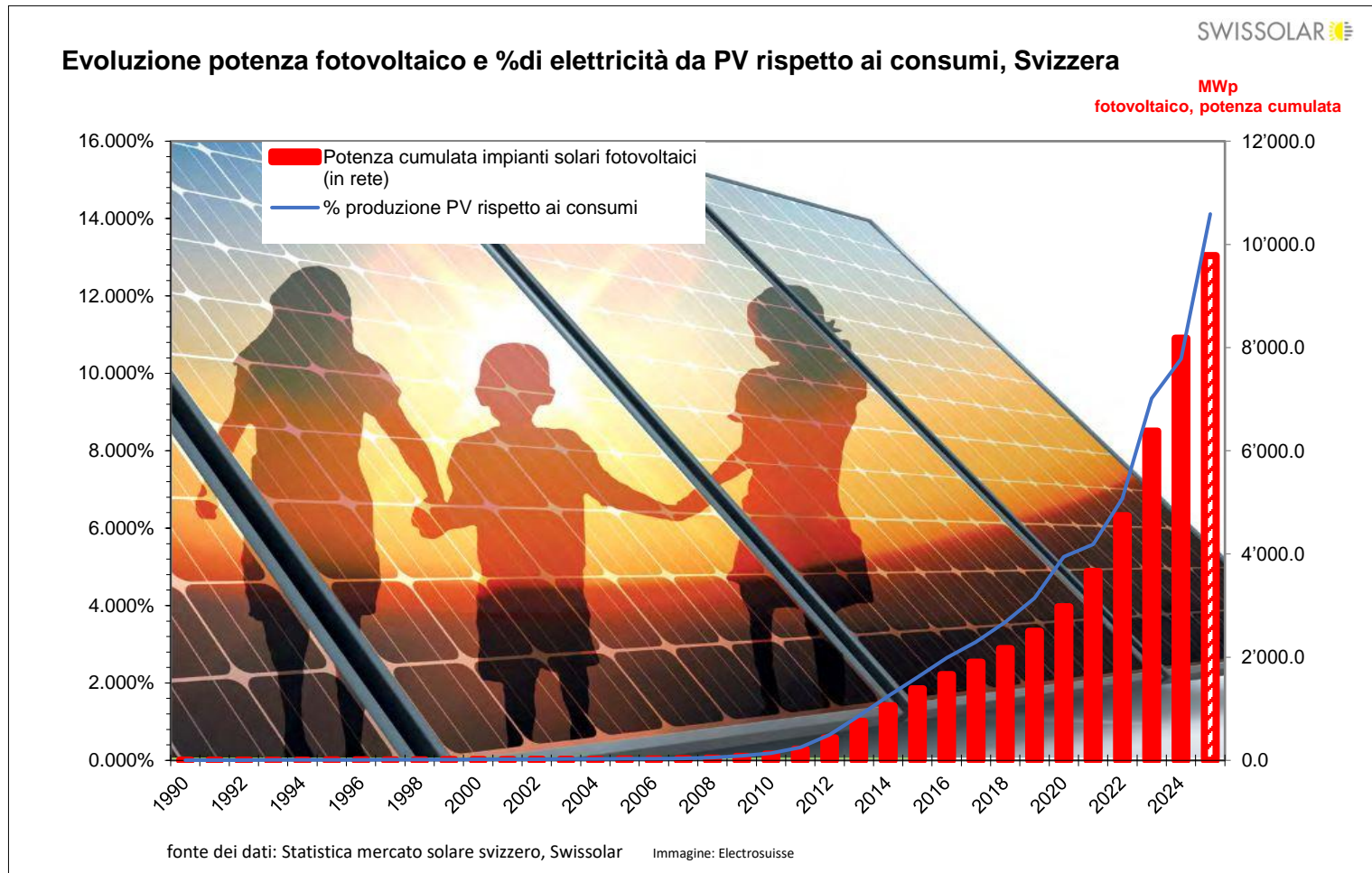
Source: IEA PVPS

Fotovoltaico, evoluzione del mercato europeo

- Nell'EU, nel 2025 le fonti rinnovabili hanno prodotto più elettricità delle fonti fossili (petrolio, gas, carbone)
- Il **23%** dell'elettricità rinnovabile è stata prodotta dal fotovoltaico (38% da eolico, 26% da idroelettrico)



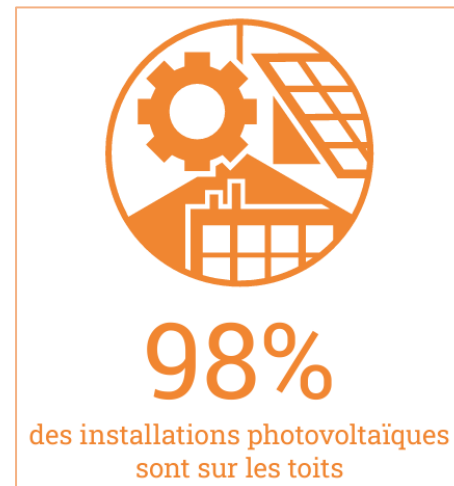
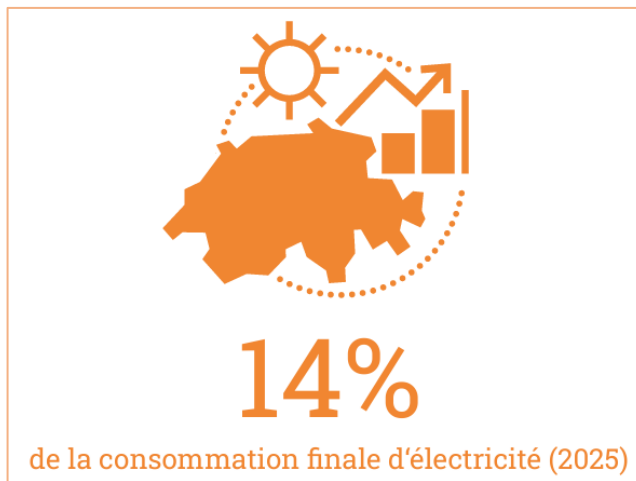
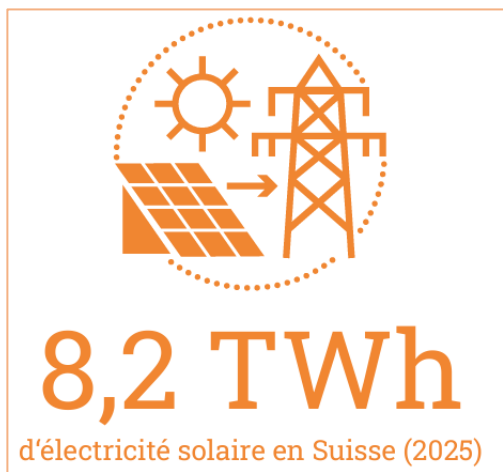
Fotovoltaico, evoluzione del mercato svizzero



In Svizzera, nel 2025 il fotovoltaico ha coperto ca. il **14%** dei consumi elettrici

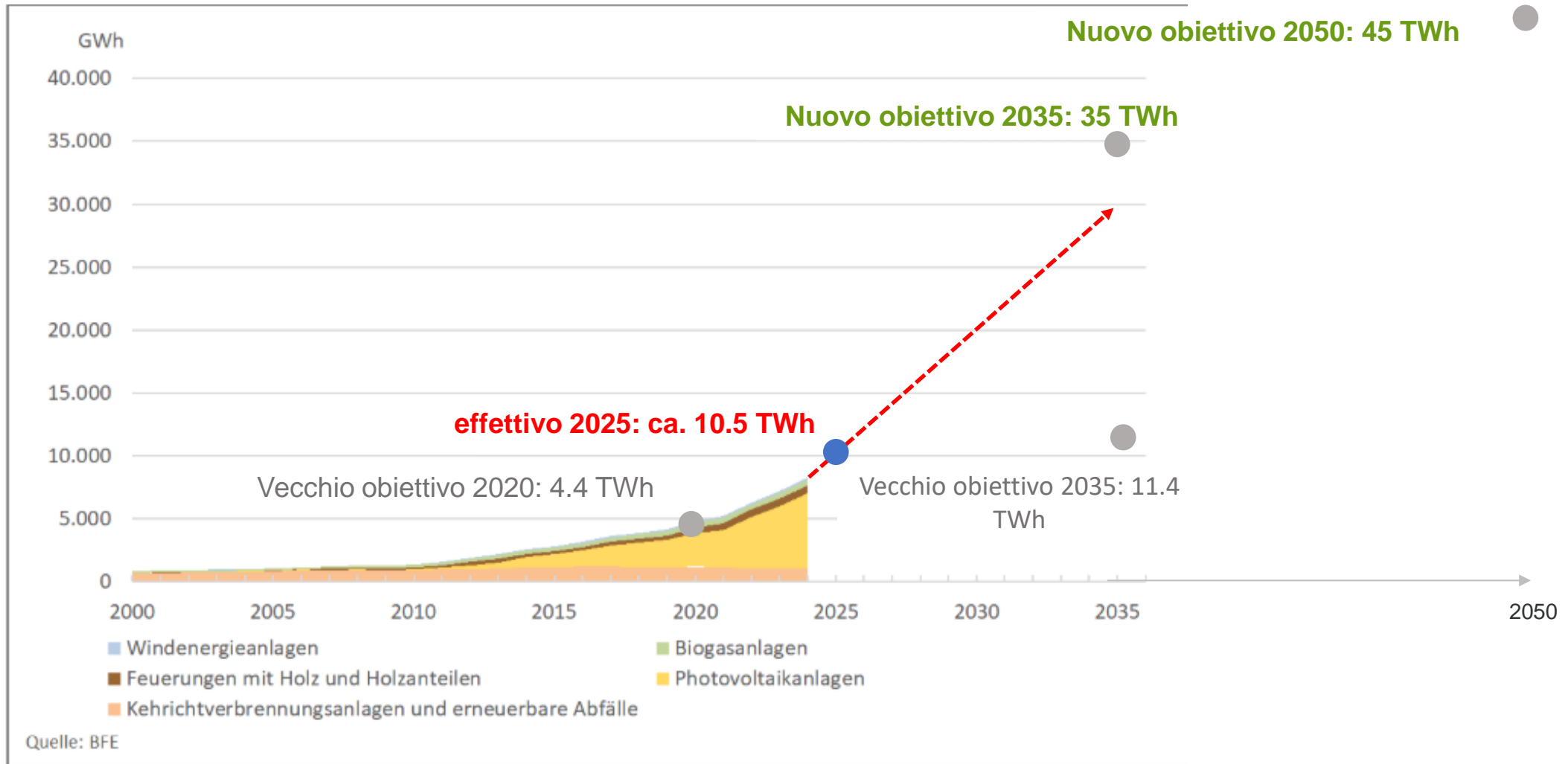
Fonti: Swissolar (2025: stima!)

Fotovoltaico, situazione in Svizzera a fine 2025



Nel 2025 la Svizzera era al **10°** posto mondiale per potenza procapite di fotovoltaico.

Fotovoltaico, obiettivi per la Svizzera



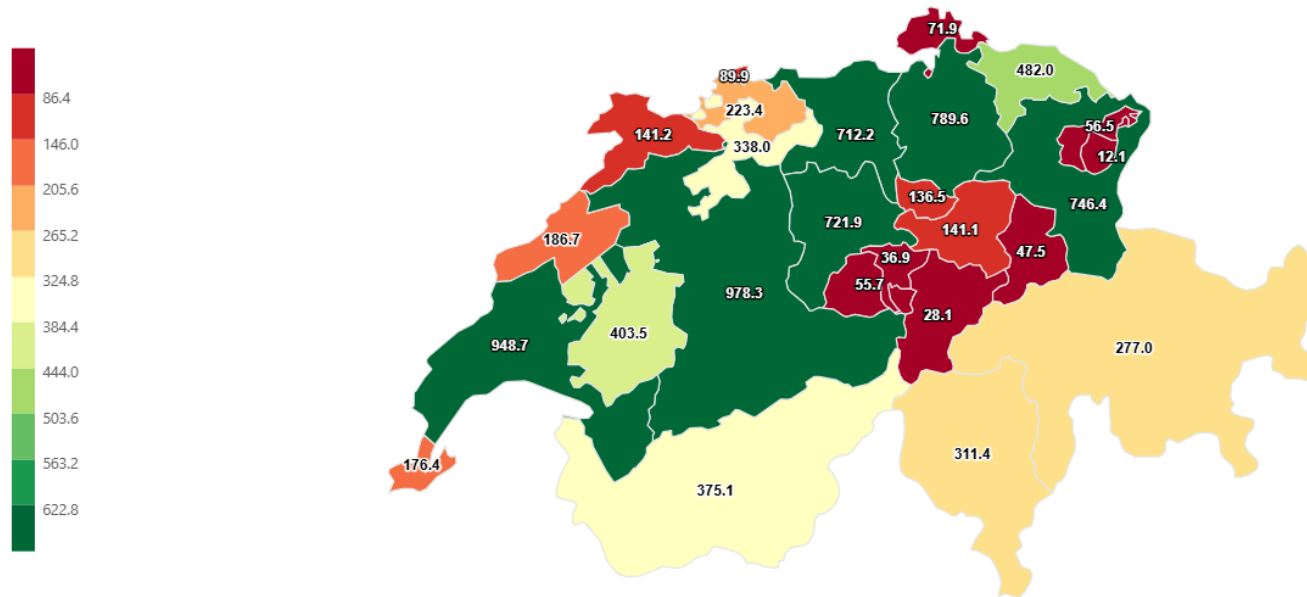
Fonti: UFE, Novembre 2025, [Il Consiglio federale approva le modifiche delle ordinanze in ambito energetico](#)

Fotovoltaico, produzione per Cantone nel 2025

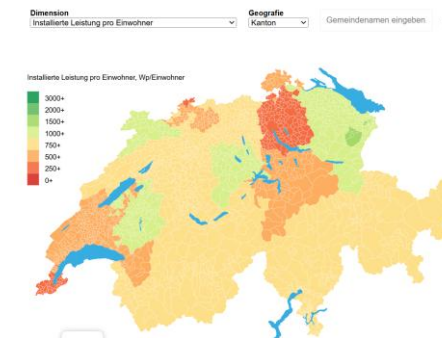
Swiss Energy-Charts Potenza ▾ Energia ▾ Prezzi ▾ Ambiente ▾ Futuro ▾ Mappe ▾ Informazioni ▾

Produzione fotovoltaica in Svizzera in 2025

Valori in GWh - fino alla fine di dicembre 2025



Anche al Sud delle Alpi, c'è ancora un grande potenziale solare!

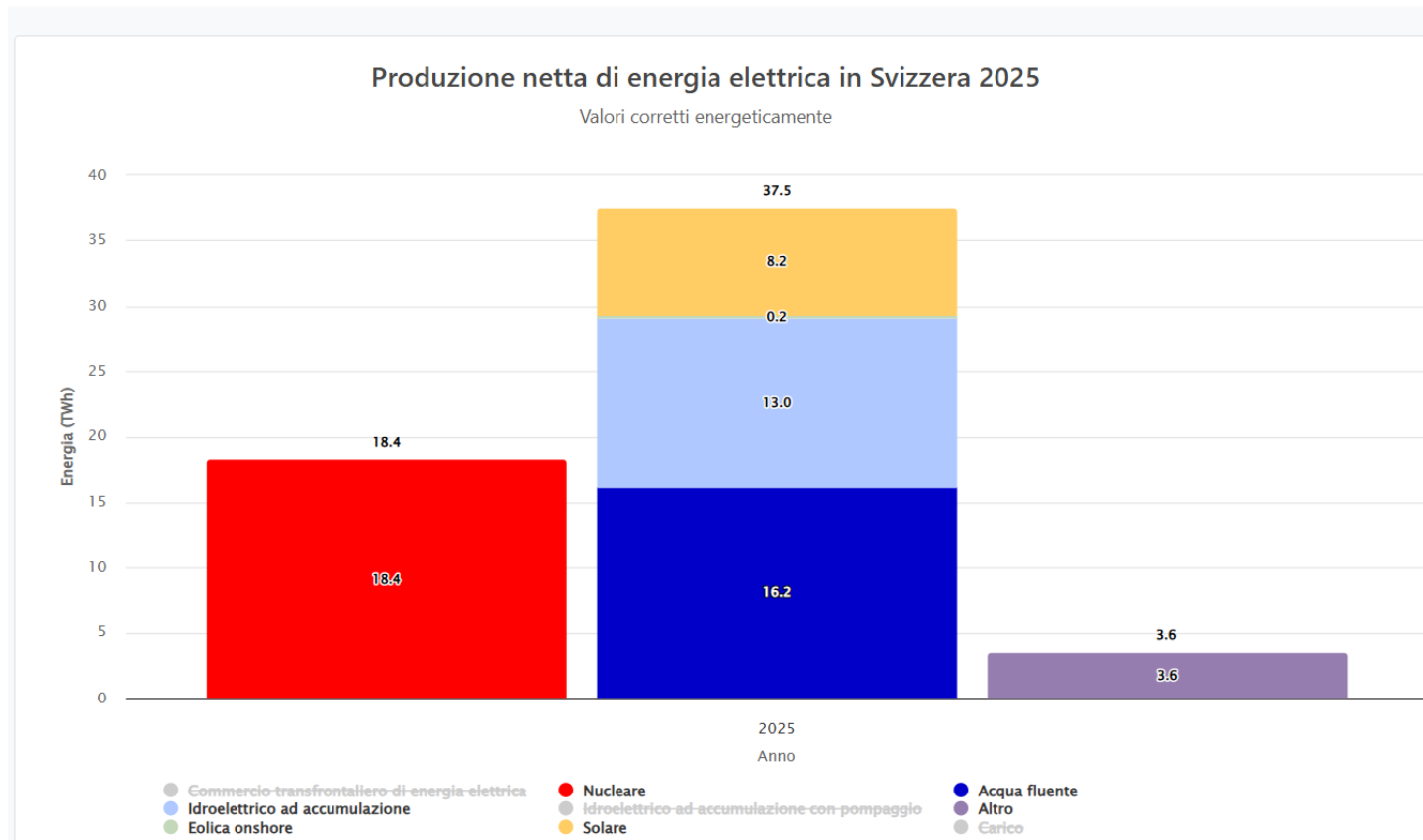


Fonti: [Produzione solare cantonale](#) | [Energy-Charts](#)

Potenza procapite PV
Fonti: [pvpower](#) - [VESE](#)

Produzione netta elettricità in Svizzera, 2025

Swiss Energy-Charts Potenza ▾ Energia ▾ Prezzi ▾ Ambiente ▾ Futuro ▾ Mappe ▾ Informazioni ▾

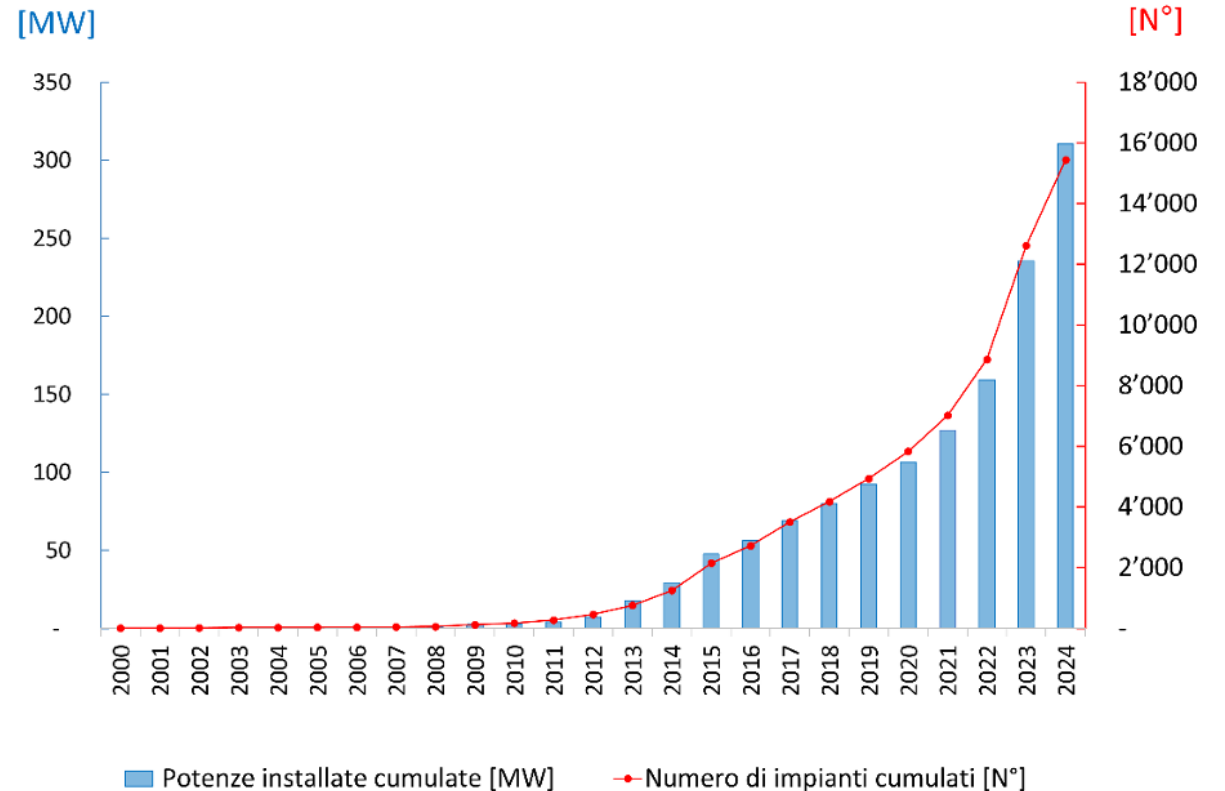


Nel 2025 in Svizzera le fonti rinnovabili hanno dominato la produzione di elettricità

Fonti: [Diagrammi a colonna per la generazione di elettricità | Energy-Charts](#)

Fotovoltaico, evoluzione del mercato ticinese

Figura 1 Evoluzione degli impianti installati in Cantone Ticino dal 2000, per potenza (blu) e numero di impianti (rosso). Il valore rappresenta i dati cumulati³

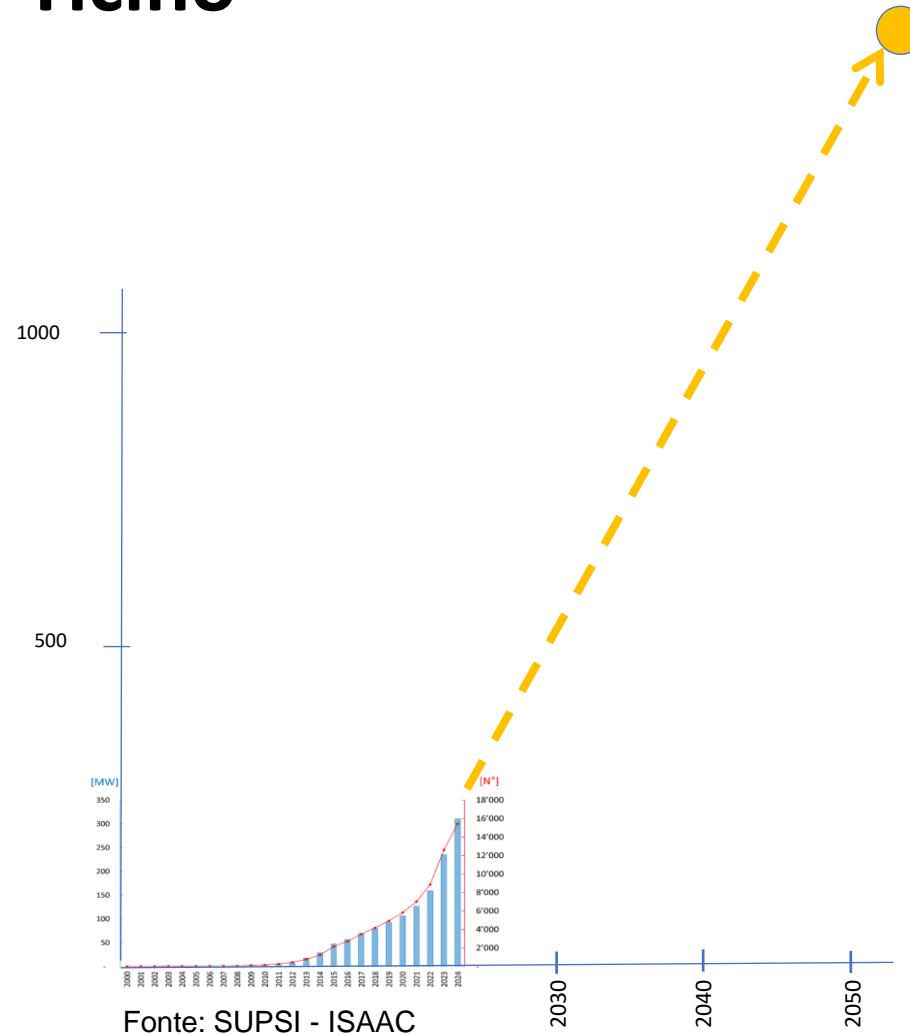


Nel 2024 in Ticino il fotovoltaico ha coperto ca. il **10%** dei consumi elettrici.

Fotovoltaico, obiettivi per il Ticino

Ticino, obiettivo PECC (Piano energetico e climatico cantonale) per il fotovoltaico nel 2050: ca. 1'500 GWh/anno

→ Aumento di circa **5 volte** rispetto ad oggi



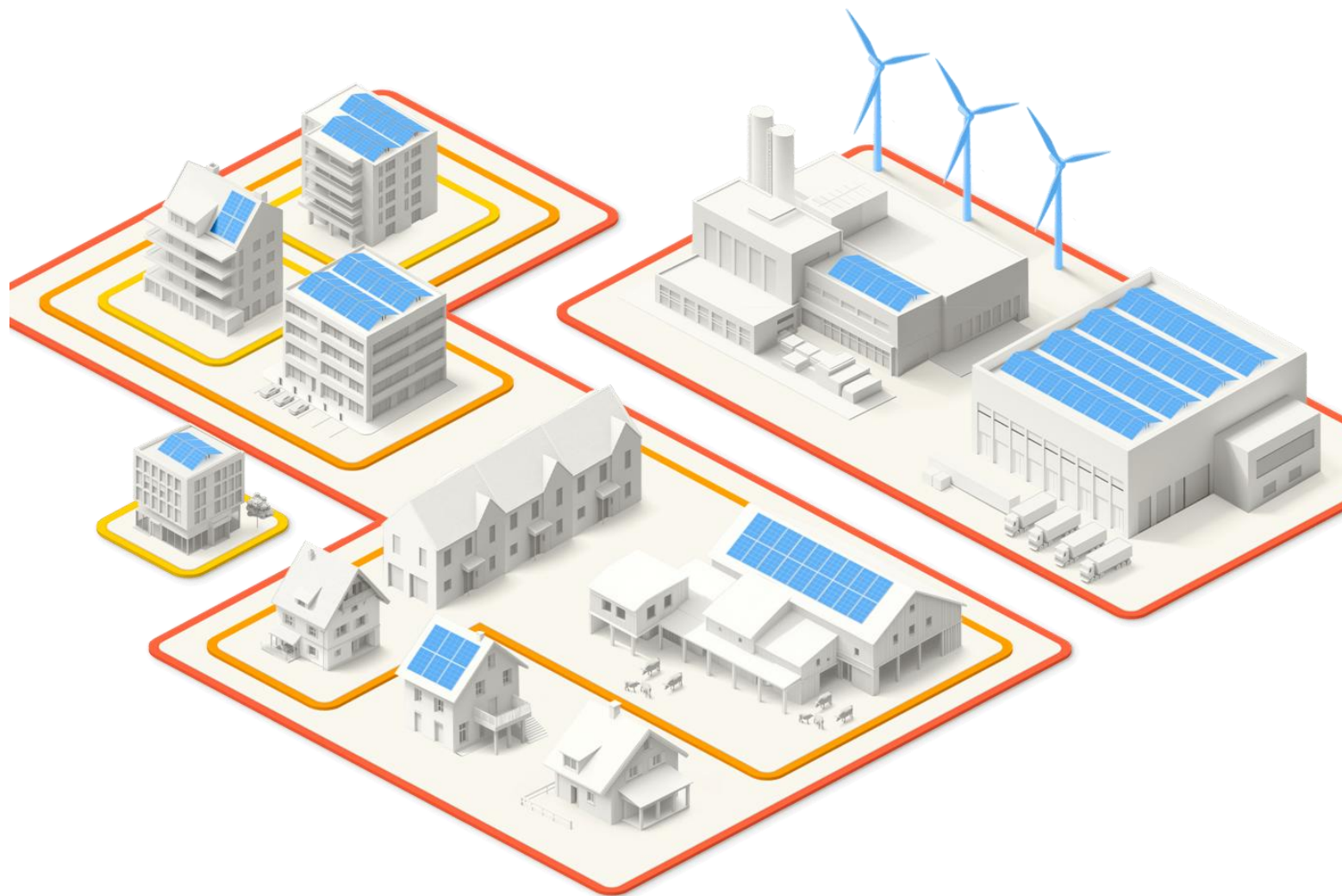
Premessa RCP, RCPv, CLE



- In generale, un elevato autoconsumo è sempre un aspetto importante per la redditività del proprio impianto fotovoltaico.
- RCP, RCPv e CLE estendono la possibilità di condivisione dell'elettricità fotovoltaica.

Fonti: www.vese.ch

Panoramica RCP, RCPv, CLE



Fonti: Elettricit  locale / Elettricialocale.ch – nuovi strumenti per le CLE, RCPv e RCP

Panoramica RCP, RCPv, CLE

RCP: possibile dal 2018



RCPv: possibile dal 1.1.2025



CLE: possibile dal 1.1.2026

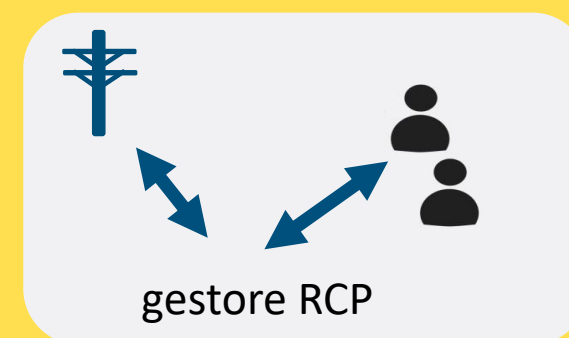


Fonti: [Elettricità locale](#)

RCP = raggruppamento ai fini del consumo proprio

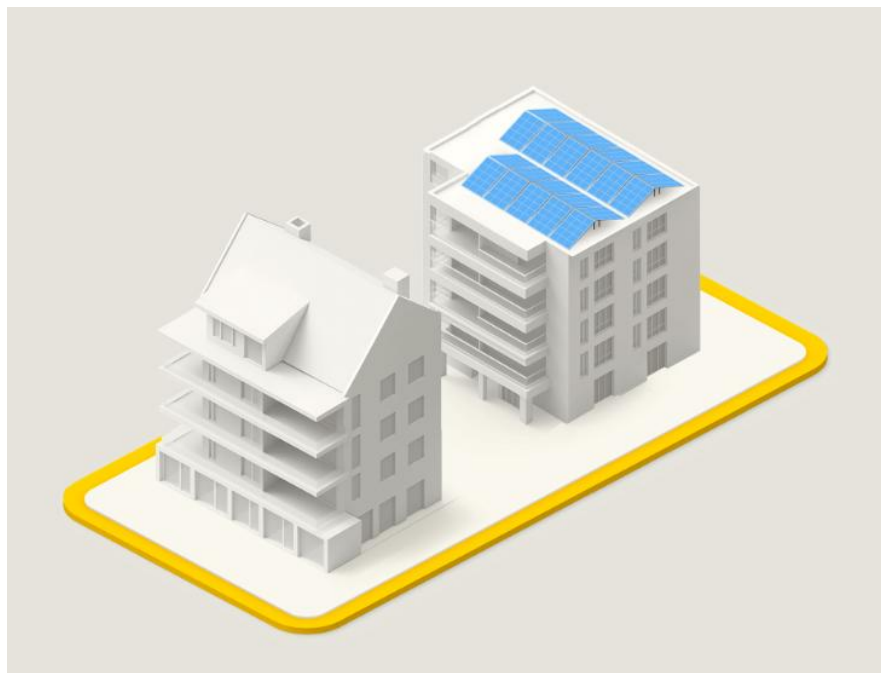
RCP: possibile dal 2018

- Stesso punto di raccordo alla rete
- Tutti i consumatori dietro lo stesso contatore del GRD (dietro solamente contatori privati → modifica quadro el.)
- Chi partecipa al RCP non è più cliente finale del GRD
- Prezzo elettricità fotovoltaica condivisa:
 - forfait 80% del costo del prodotto elettrico standard
 - OPPURE calcolo del prezzo effettivo (max 100%)
- Inquilini esistenti: devono dare il loro assenso



RCP = raggruppamento ai fini del consumo proprio

RCP: esempio, edificio plurifamigliare

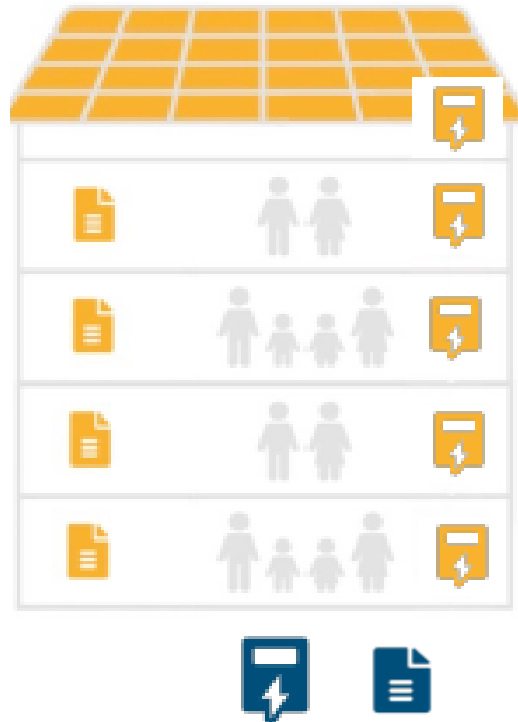


Esempio

- Il proprietario dell'edificio possiede anche un impianto fotovoltaico. Tutte le parti (inquilini) partecipano al RCP.
- Conteggi eseguiti da un fornitore di servizi.

RCP = raggruppamento ai fini del consumo proprio

RCP: esempio, edificio plurifamigliare

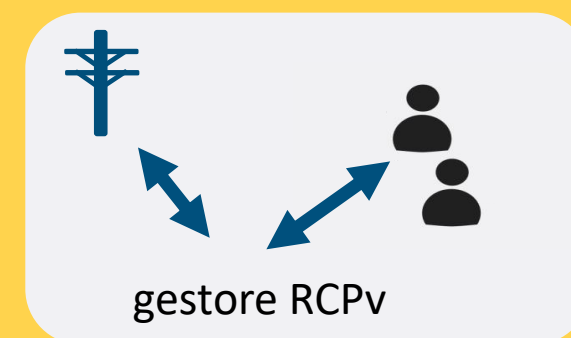


- Legenda
-  Contatore GRD
 -  Contatore privato
 -  Fattura GRD
 -  Fattura privata

RCPv = raggruppamento ai fini del consumo proprio, virtuale

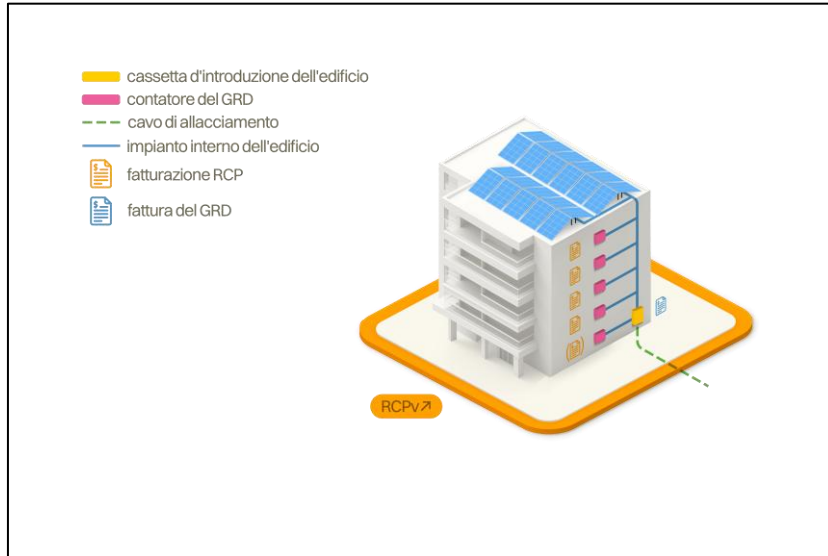
RCPv: possibile dal 1.1.2025

- Tutti i consumatori dietro lo stesso quadro di distribuzione
- Si continua ad utilizzare i contatori del GRD
- Chi partecipa al RCPv non è più cliente finale del GRD
- Prezzo elettricità fotovoltaica condivisa:
 - forfait 80% del costo del prodotto elettrico standard
 - OPPURE calcolo del prezzo effettivo (max 100%)
- RCP esistenti possono partecipare ad un RCPv
- Inquilini esistenti: devono dare il loro assenso



RCPv = raggruppamento ai fini del consumo proprio, virtuale

RCPv: esempi, edificio plurifamiliare



RCPv, per tutti i consumi



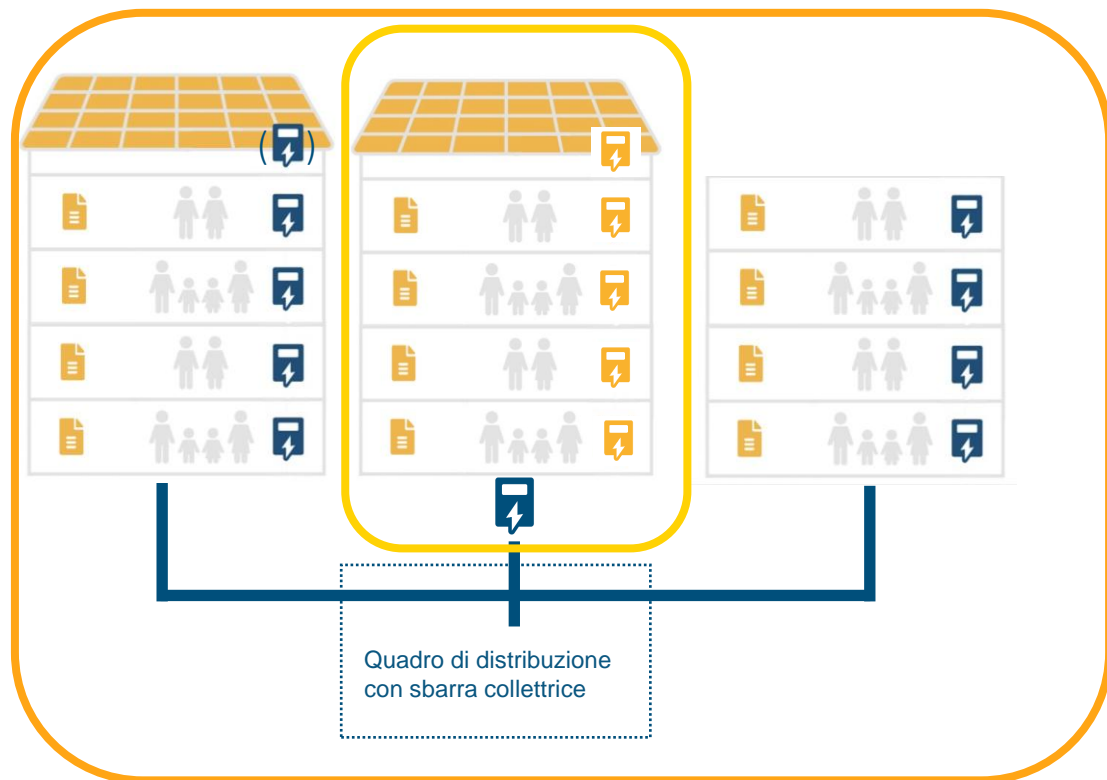
RCPv, per consumi padronali



RCPv, partecipazione parziale

Fonti: [Elettricità locale](#)

RCPv , limiti in caso di quadro di distribuzione



Legenda:



Contatore GRD



Contatore privato

Legenda:



Fattura GRD



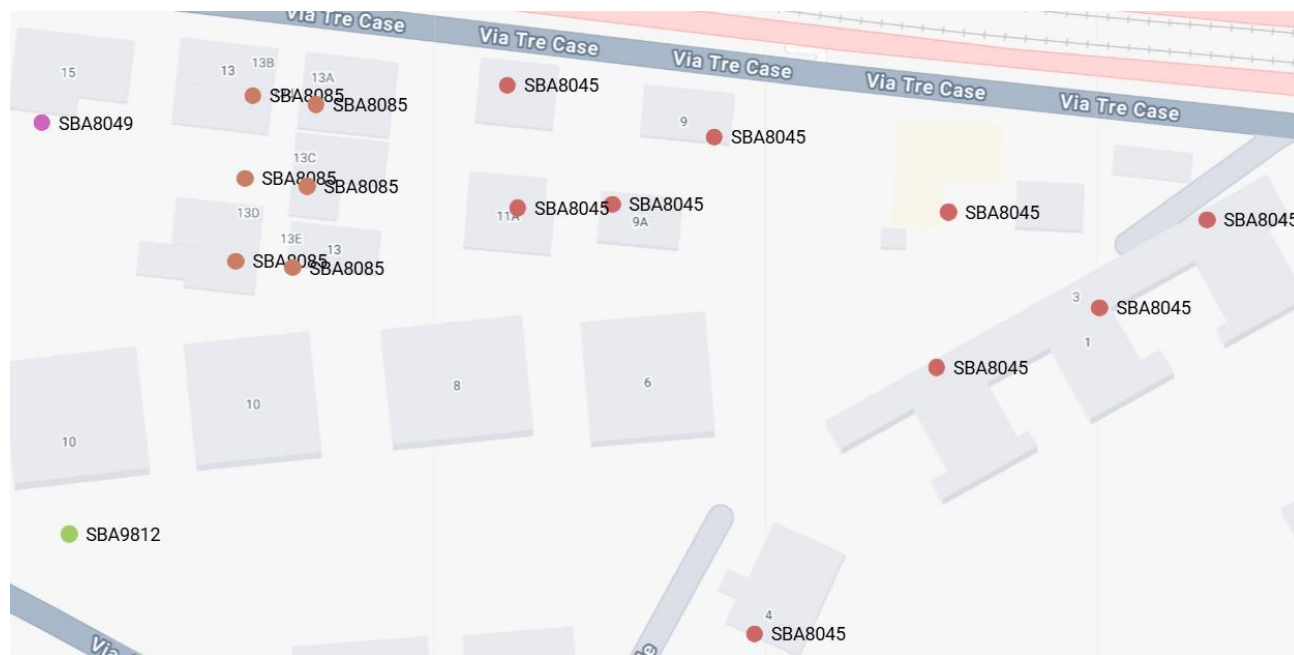
Fattura privato

- Possono partecipare tutti i clienti finali collegati allo stesso quadro di distribuzione
- Anche i RCP (esistenti) possono partecipare al RCPv
- Il GRD non può addebitare alcun costo per lo scambio di energia solare tra partecipanti

RCPv = raggruppamento ai fini del consumo proprio, virtuale

RCPv: possibile dal 1.1.2025

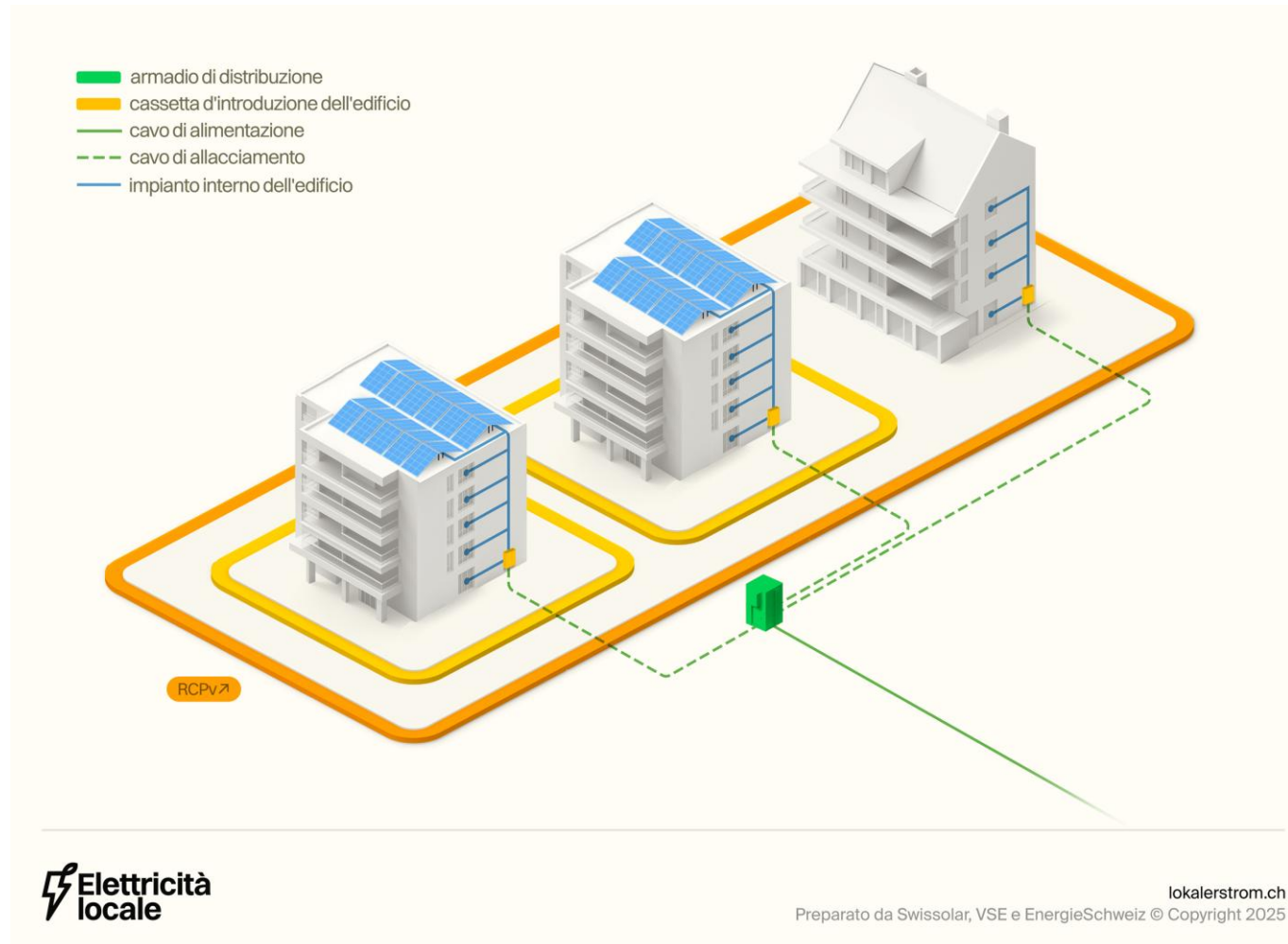
- Verificare preliminarmente l'effettiva possibilità di costituire / partecipare a un RCPv (esempio riguardante la SES) e il rispetto dei vari criteri.



Allacciamenti con lo stesso colore e stesso codice possono potenzialmente costituire / partecipare a un RCPv (rispettando anche gli altri criteri)

Fonti: [Identificazione topologica dei potenziali partecipanti a un RCPv - Società Elettrica Sopracenerina SA \(SES\)](#)

CLE = comunità locale di energia elettrica

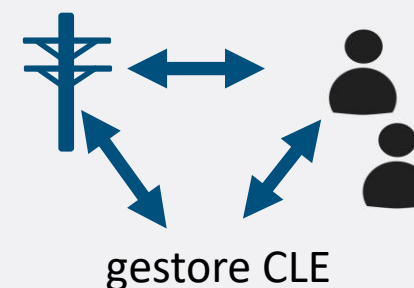
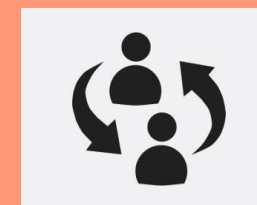


Fonti: [Elettricità locale](#)

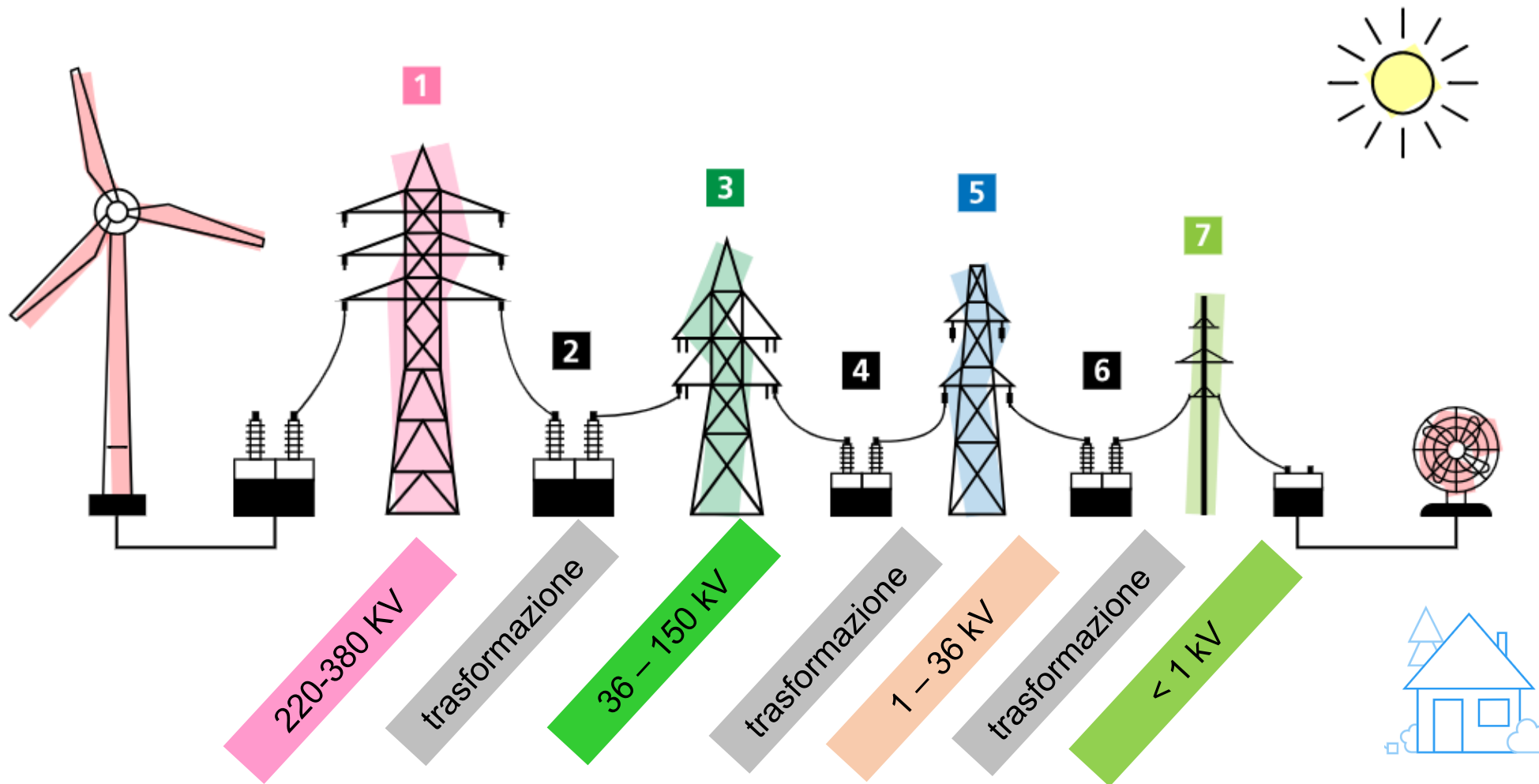
CLE = comunità locale di energia elettrica

CLE: possibile dal 1.1.2026

- Tutti i consumatori nello stesso Comune, con lo stesso GRD e allo stesso livello di rete 5 o 7
- Si continua ad utilizzare i contatori del GRD
- Chi partecipa al RCPv rimane cliente finale del GRD
- Si aggiunge il contratto tra cliente finale e CLE
- Prezzo elettricità fotovoltaica condivisa: definibile liberamente
- Sconto del 40% o 20% sulle tasse di rete

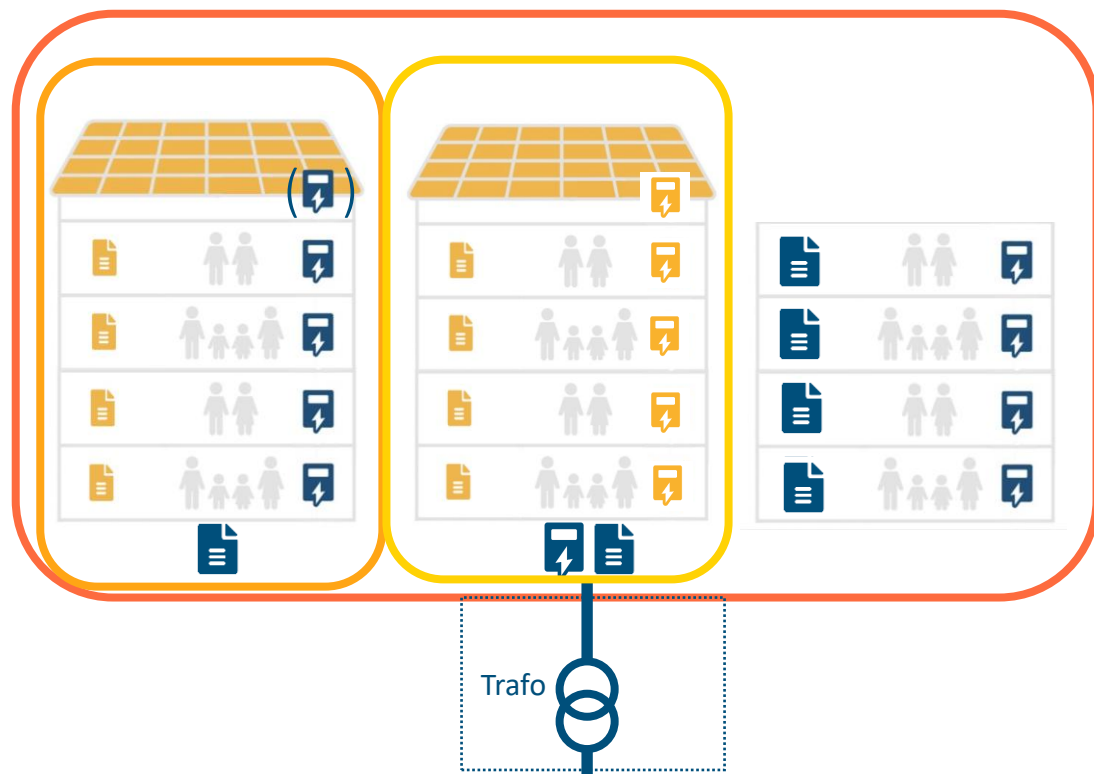


Livelli di rete in Svizzera



Fonti: [La rete elettrica svizzera](https://www.sve.ch/)

CLE , limiti del sistema



Legenda:



Contatore GRD



Contatore privato

Legenda:



Fattura GRD



Fattura privato

- Se TUTTI i partecipanti della CLE si trovano dietro lo stesso trasformatore, lo sconto sui costi di rete è pari al 40%
- Un RCP o un RCPv può partecipare a una CLE
- I RCP e i RCPv scambiano nella CLE solo l'energia elettrica in eccesso
- Un partecipante può partecipare al massimo ad una CLE

Fonti: [Elettricità locale](#)

Confronto RCP, RCPv, CLE: tariffa solare

Prodotto standard dell'azienda elettrica:

Rete (incl. potenza + tariffa base)

Energia

Tasse, contributi

Tassa di
misurazione

RCP

Tariffa solare = 80% del prodotto elettrico standard (max. 100%)

RCPv

Tariffa solare = 80% del prodotto elettrico standard senza tassa di misurazione (max. 100%)

CLE

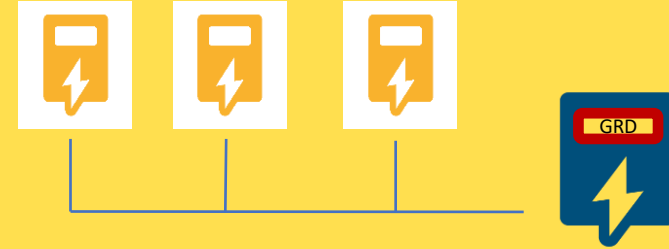
Tariffa solare definibile liberamente. Tuttavia, il GRD addebita le tasse, i costi di misurazione e il 60%/80% dei costi di rete.

Fonti: Swissolar, [Webinar 20.3.2025](#)

Confronto RCP, RCPv, CLE: contatore elettrico

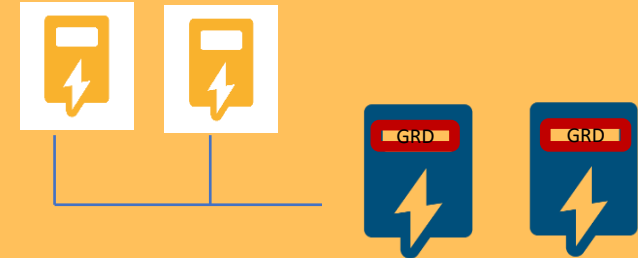
RCP

1 contatore di bilancio del GRD.
Dietro di quello solo contatori privati.



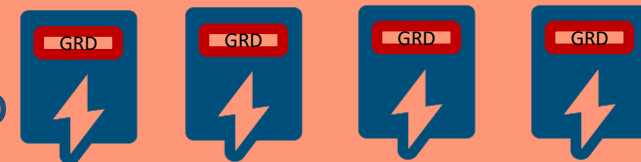
RCPv

Tutti i contatori, o almeno diversi contatori di gruppo, del GRD. Nessun contatore di bilancio del GRD.



CLE

Tutti contatori del GRD. Non c'è un contatore di bilancio



Fonti: Swissolar, [Webinar 20.3.2025](#)

Altre novità nel settore fotovoltaico dal 2026

- Rimunerazione unica federale (RU): invariata.
- Tra le altre novità:
 - Bonus federale per produzione invernale (> 100 kW)
 - Bonus federale PV su parcheggi (> 100 kW)
- Vedi [scheda riassuntiva](#)
- Incentivi cantonali TI: [link](#)
- Incentivi comunali: sito web del Comune e/o www.franchienergia.ch

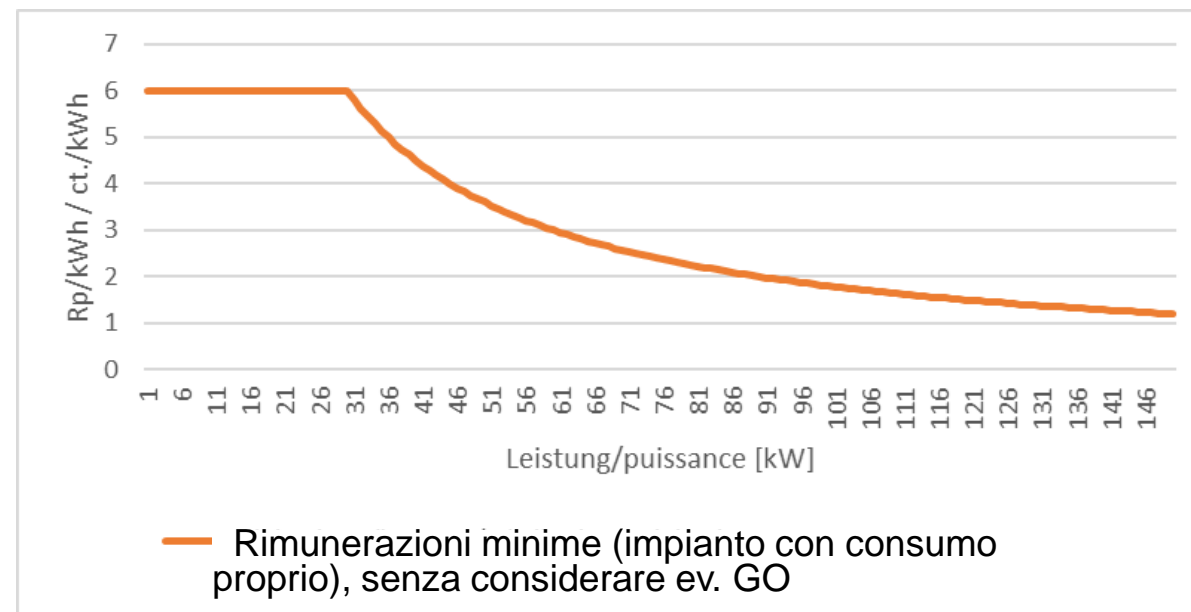
		Rimunerazione unica / premio di mercato fluttuante				Bonus		
		2 kW	30 kW	100 kW	150 kW	Angolo ≥ 75°	P ≥ 100 kW	P ≥ 100 kW
		Potenza < 100 kW		Potenza ≥ 100 kW		Inclinazione	Produzione	Luogo
Con/senza consumo proprio	Isolato	RUP impianto annesso max. 30%*		RUG impianto annesso max. 30%*		Bonus angolo di inclinazione annesso / isolato	Bonus per la produzione elettrica invernale (resa invernale specifica ≥ 500 kWh/kW)	Bonus per area di parcheggio
	Annesso	RUP impianto integrato max. 30%* ≅ RUP imp. annesso + 10%		RUG impianto integrato max. 30%* ≅ RUG imp. annesso + 10%		Bonus angolo di inclinazione integrato		
Senza consumo proprio	Isolato	Potenza < 150 kW		Potenza ≥ 150 kW		Inclinazione		Bonus per area di parcheggio
	Annesso	RU elevata max. 60%*		Diritto di scelta per le aste: 1) RU elevata ax. 60%* 2) Premio di mercato fluttuante		Bonus angolo di inclinazione annesso / isolato		
	Integrato					Bonus angolo di inclinazione integrato		
		RU alpina max. 60%**						

* dei costi di investimento degli impianti di riferimento
 ** dei costi di investimento individuali

Fonti: [Novità 2026 per gli impianti fotovoltaici](#)

Altre novità nel settore fotovoltaico dal 2026

- Rimunerazione minima del ritiro (immissione in rete) di 6 ct./kWh per impianti fino a 30 kW (4 ct./kWh se l'impianto ha beneficiato del CU cantonale).
- Fino a metà 2026: calcolo tariffa del ritiro trimestrale in base al prezzo di mercato di riferimento,.
- Da metà 2026: calcolo tariffa del ritiro prezzo del mercato spot su base oraria al momento dell'immissione. → incentivo ad autoconsumarla / immagazzinarla quando il prezzo è basso.



*L'importo esatto viene calcolato dividendo 180 per la potenza dell'impianto. Ad esempio, la remunerazione minima per un impianto di 60 kW è di 3 ct./kWh.

Per impianti senza autoconsumo tra 30 e 150 kW: 6.2 ct./kWh

Fonti: [Novità 2026 per gli impianti fotovoltaici](#)

Altre novità nel settore fotovoltaico dal 2026

- Flessibilità nell'immissione in rete (p.es. limitazione fissa al 70% della potenza DC o dinamica)
- Se a causa della limitazione l'energia che non può essere immessa in rete supera il 3% della produzione annua il GRD è tenuto a versare un compenso. In generale, una limitazione fissa al 70% comporta una perdita inferiore al 3%.
- Rimborso / esenzione corrispettivo di rete per accumulo di energia dalla rete
- Procedura di annuncio anche per impianti PV in facciata (in zone edificabili e agricole), v. [OPT](#)

Conclusioni

- Le condizioni quadro cambiano, ma il fotovoltaico rimane economicamente concorrenziale!
- Stiamo entrando in una nuova era, dove la produzione, l'accumulo e l'immissione **intelligente** in rete diventano importanti (come per le altre produzioni elettriche!).
- Si aprono nuove sfide ma anche nuove opportunità.
- Lo sviluppo del fotovoltaico è appena iniziato!



Consigli pratici

- La lungimiranza è pagante: dimensionare un fotovoltaico solamente in base ai propri consumi attuali è poco opportuno: i consumi e le abitudini cambiano (pompe di calore, veicoli elettrici) e le possibilità di condivisione (RCP, RCPv, CLE) aumentano!
- Rivolgetevi a progettisti ed installatori di comprovata competenza ed esperienza!
→ Vedi lista [«Professionisti del solare®»](#) di Swissolar
- Informarsi, confrontare più offerte, scegliere con calma.



Check preventivo solare di SvizzeraEnergia



STAI PENSANDO
DI INSTALLARE UN
IMPIANTO SOLARE?



CHECK PREVENTIVO SOLARE

Servizio gratuito di SvizzeraEnergia per
il confronto di offerte di impianti solari
www.svizzeraenergia.ch/check-preventivo-solare

Richiedi i preventivi alle ditte che installano impianti solari e mandali agli esperti di SvizzeraEnergia, che li valuteranno mettendo in evidenza i vantaggi e punti critici in un rapporto riassuntivo, in modo gratuito e rapido.

Infoline del programma federale SvizzeraEnergia



**HAI DOMANDE SUL TEMA
DELL'ENERGIA?**



INFOLINE
0848 444 444



Esperti del settore rispondono alle vostre domande
sul risparmio energetico
Consulenza competente e personalizzata

EDIFICI | APPARECCHI | MOBILITÀ

infoline.svizzeraenergia.ch

L'Infoline gratuita di SvizzeraEnergia informa in modo competente sulle energie
fonti rinnovabili e sull'uso efficiente dell'energia.

Chiamaci o compila il modulo online:
è semplicissimo e puoi contattarci 24 ore su 24.



COMUNE DI
TENERO—CONTRA