
Il potenziale di energia del legno in Ticino

12 maggio 2022

Ing. Roland David
Capo della Sezione forestale cantonale

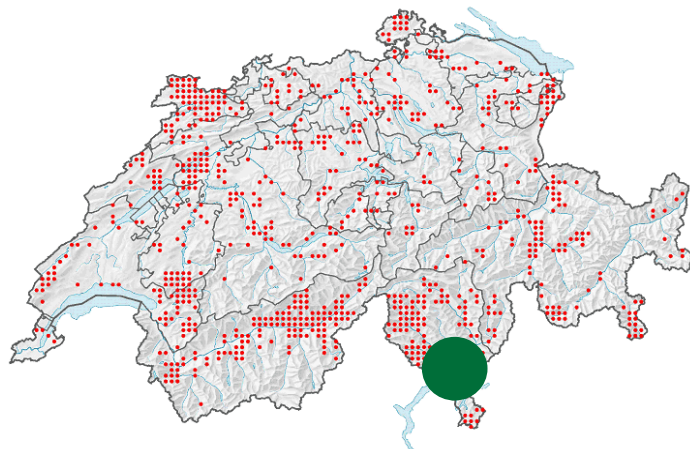
SUPERFICIE CANTONE TI: 281'000 ha

SUPERFICIE BOSCO TI: 148'500 ha = ca. 52.8%

di cui 14'100 ha di arbusteti

SPECIE ARBOREE: 70% BOSCO FRONDIFERO

30% BOSCO RESINOSO

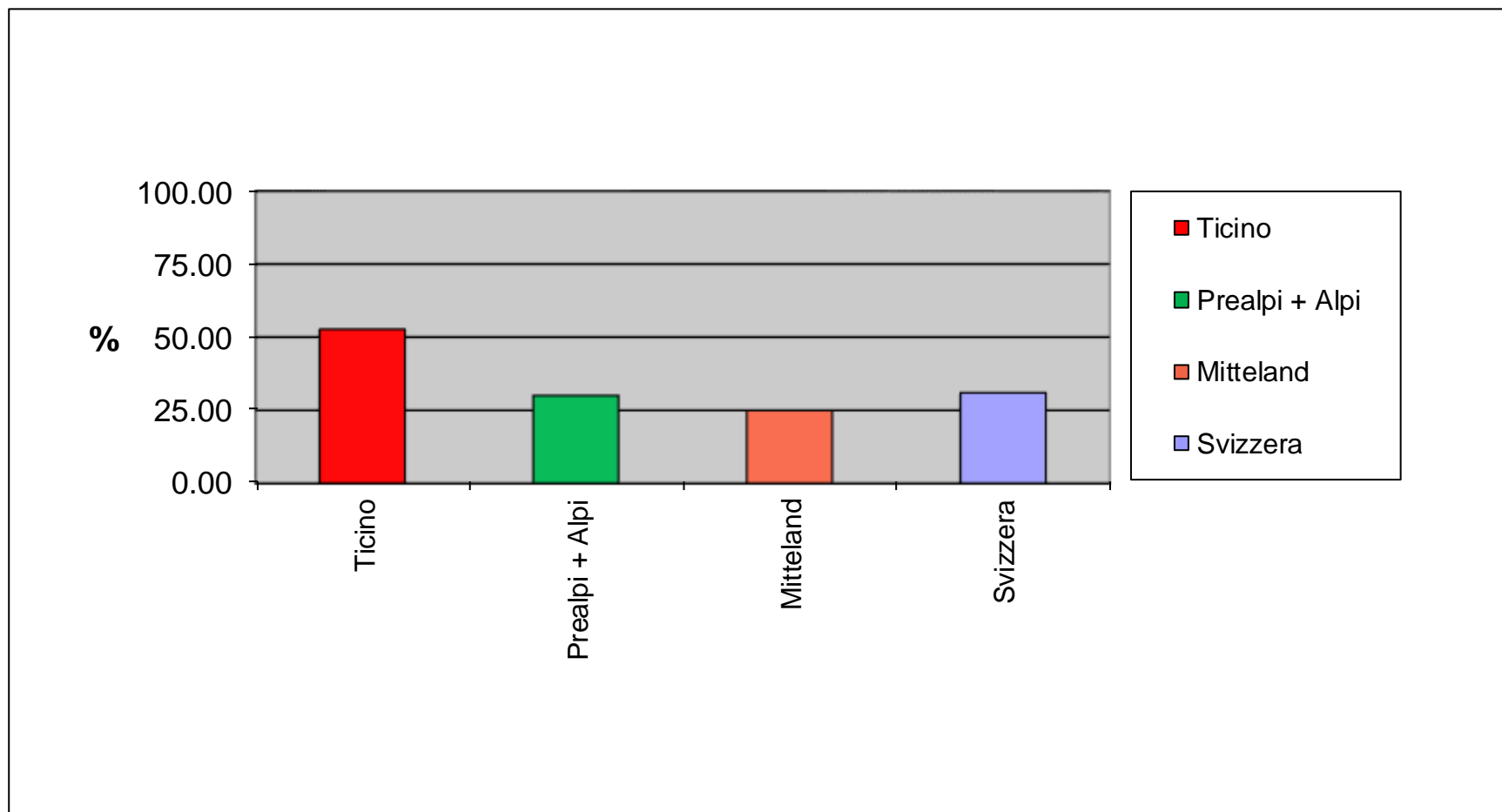


PROPRIETA':

79% BOSCO PUBBLICO

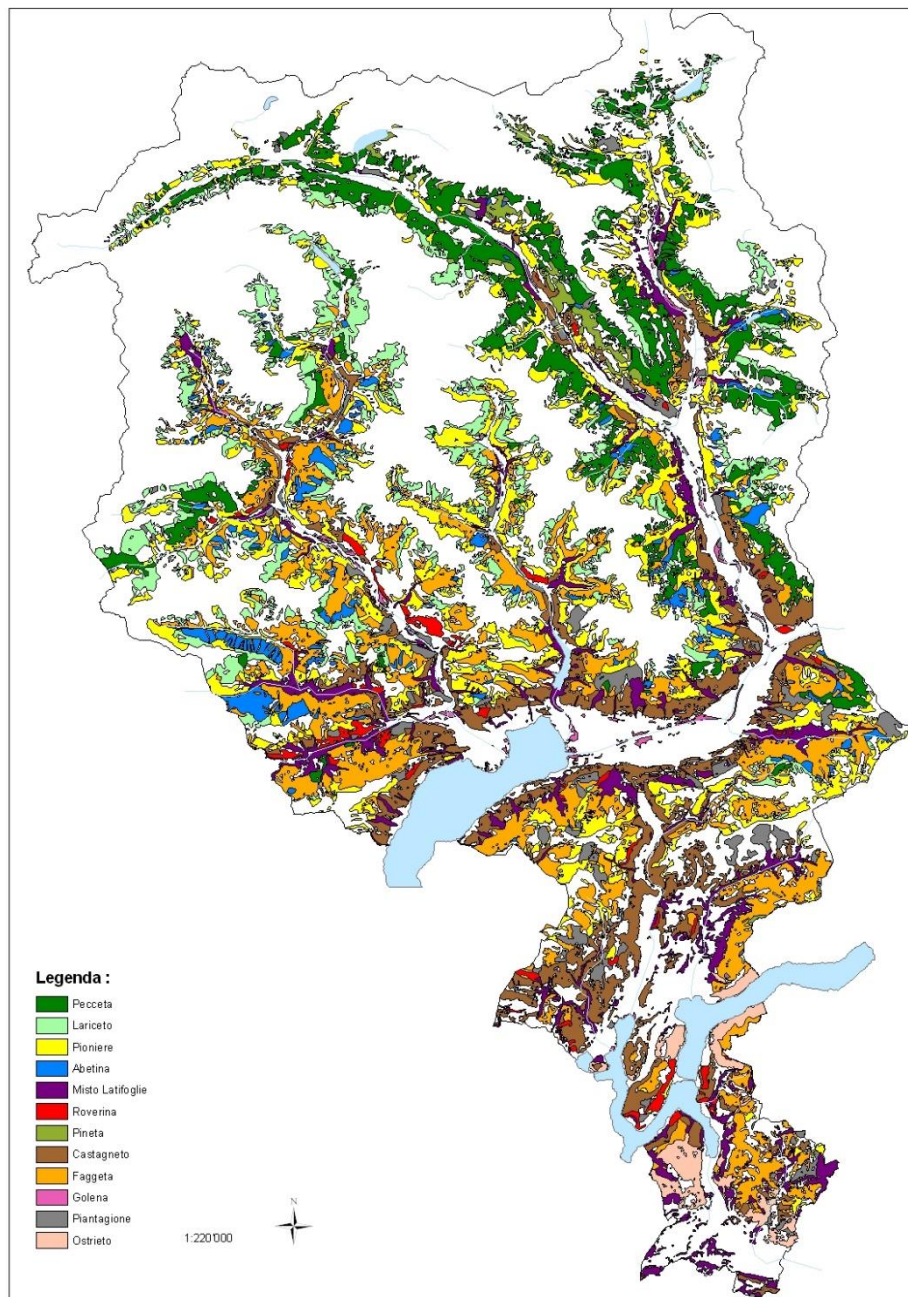
21% BOSCO PRIVATO

Confronto fra le superfici boschive di Ticino, Svizzera, Mittelland, Alpi e Prealpi

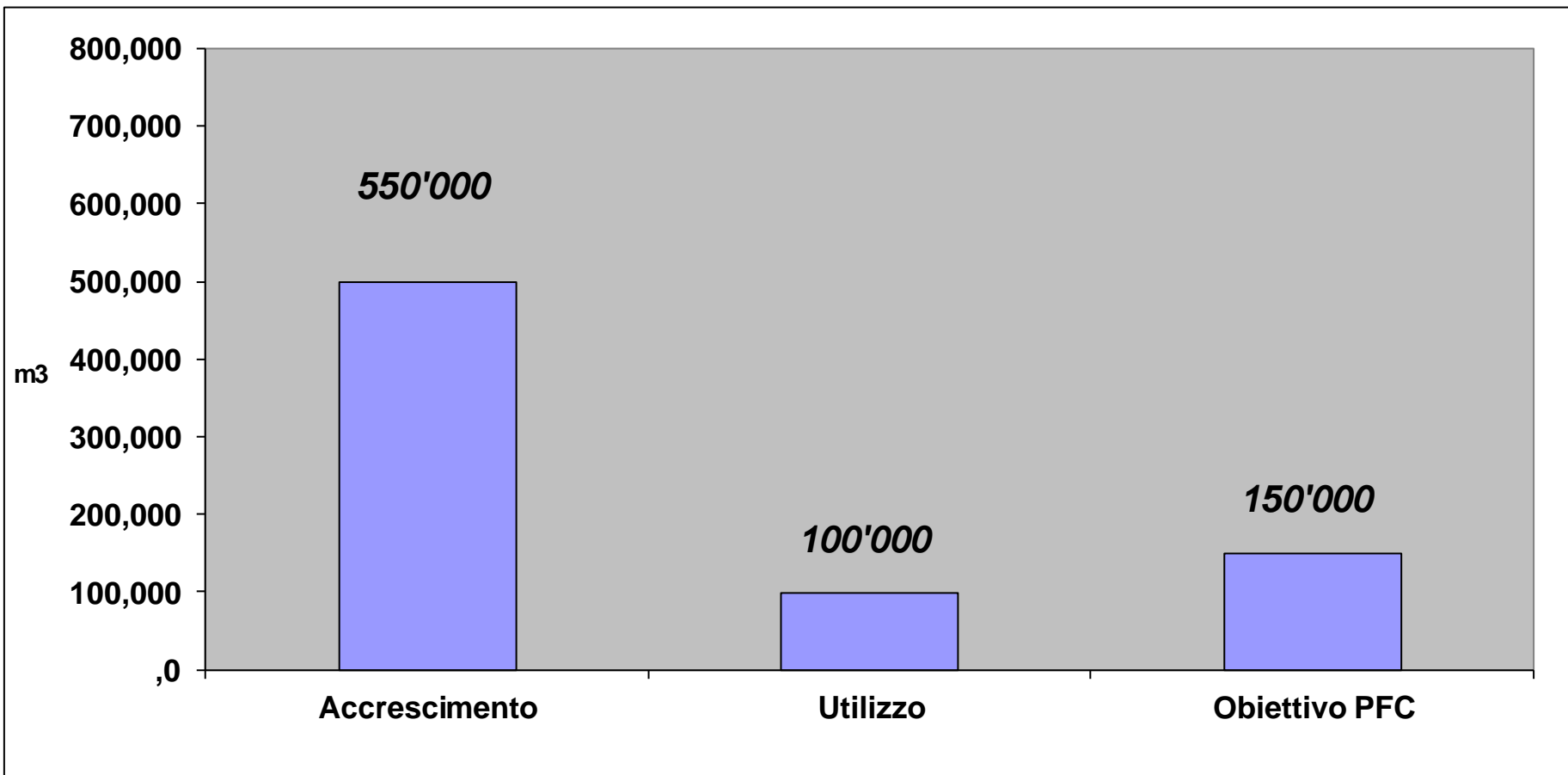


Il bosco ticinese

- Superficie forestale: 148'500 ha (ca. 52.8% della superficie cantonale);
- Specie principali: 20% castagno, 20% faggio, 15% abete rosso, 13% larice, 3% abete bianco, 3% quercia, 26% altre;
- Provvigione (valore medio): 204 m³/ha;
- Accrescimento (valore medio): 4.9 m³/ha a (circa 550'000 m³/a)



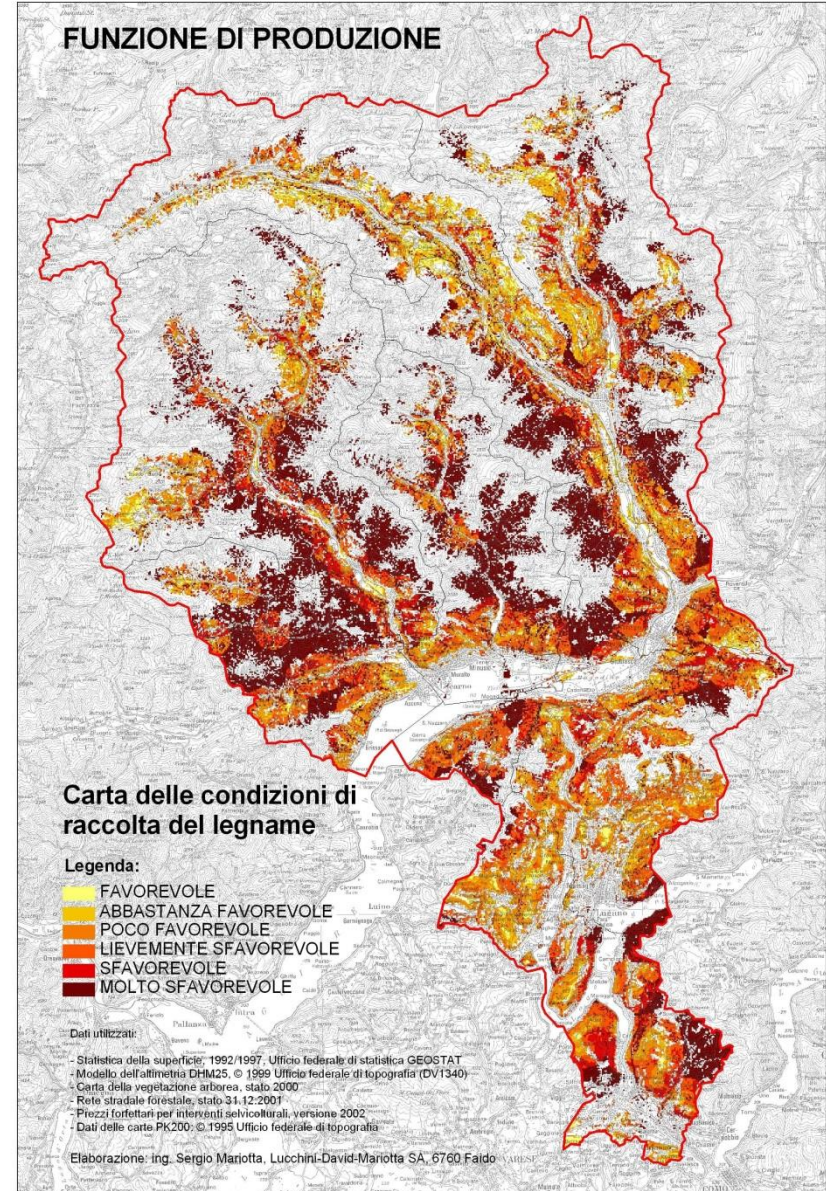
Quantitativi annui disponibili/utilizzati/pianificati (m3)



Costi della materia prima legno

In funzione di:

- Pendenza del terreno
- Distanza d'esbosco
- Prodotto del taglio
- Volume del pezzo medio
- Trasporto



POTENZIALE PER SCOPI ENERGETICI

30% OPERA - 70% ENERGIA

1 m³ LEGNA = 2,5 msr cippato

TRUCIOLATURA E TRASPORTO SILO = 16.- fr./msr

105'000 m³ = 262'500 msr

35 – 45 CHF/ msr

1 mc di legname tondo = 200 l di nafta

(ciò che corrisponde a 21 mio di litri di nafta)

Confronto storico

Legna d'ardere venduta nei boschi pubblici

1950:	246'551 m ³
1990:	4'507 m ³
2000:	15'732 m ³
2004:	20'026 m ³
2005:	21'873 m ³
2006:	33'037 m ³
2007:	28'279 m ³
2008:	28'182 m ³
2009:	28'840 m ³
2010:	36'994 m ³
2011:	41'686 m ³
2012:	36'909 m ³
2013:	40'988 m ³
2014:	52'377 m ³
2015:	48'498 m ³
2016:	51'706 m ³
2017:	50'894 m ³
2018:	52'257 m ³
2019:	61'839 m ³
2020:	57'885 m ³
2021:	71'536 m ³



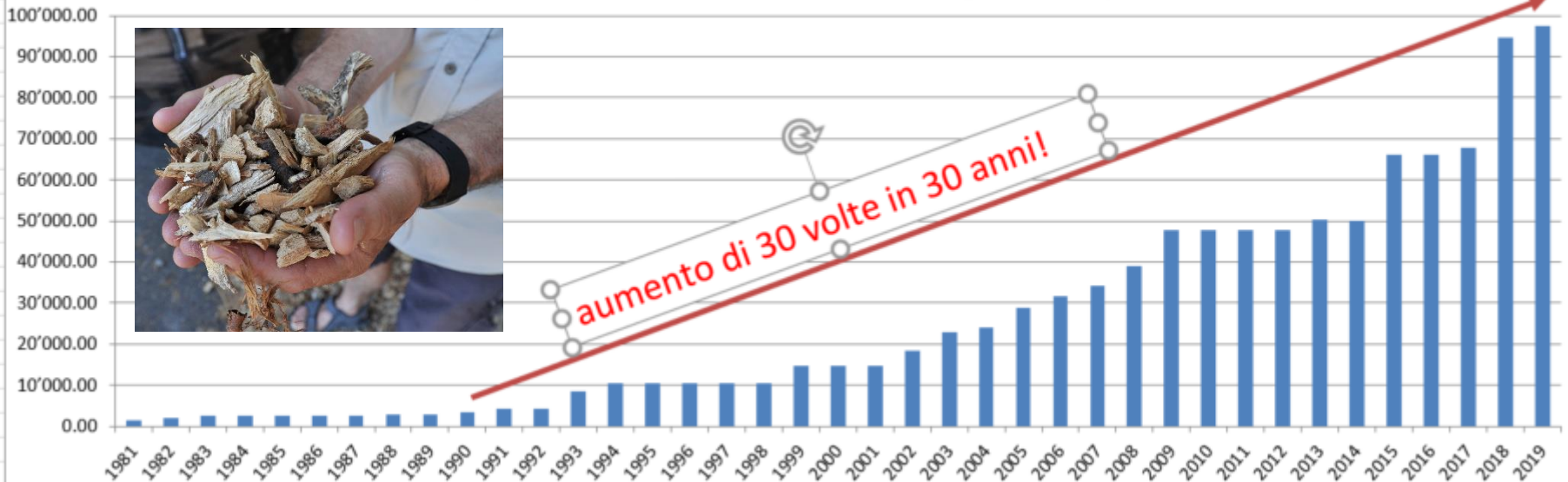
Evoluzione utilizzo cippato in Ticino

(cifre indicative, dati di progetto)

Equivale a 8.2 Mio di litri di olio all'anno!

Evoluzione consumo cippato in Ticino, in impianti > 70 kW [msr/a]

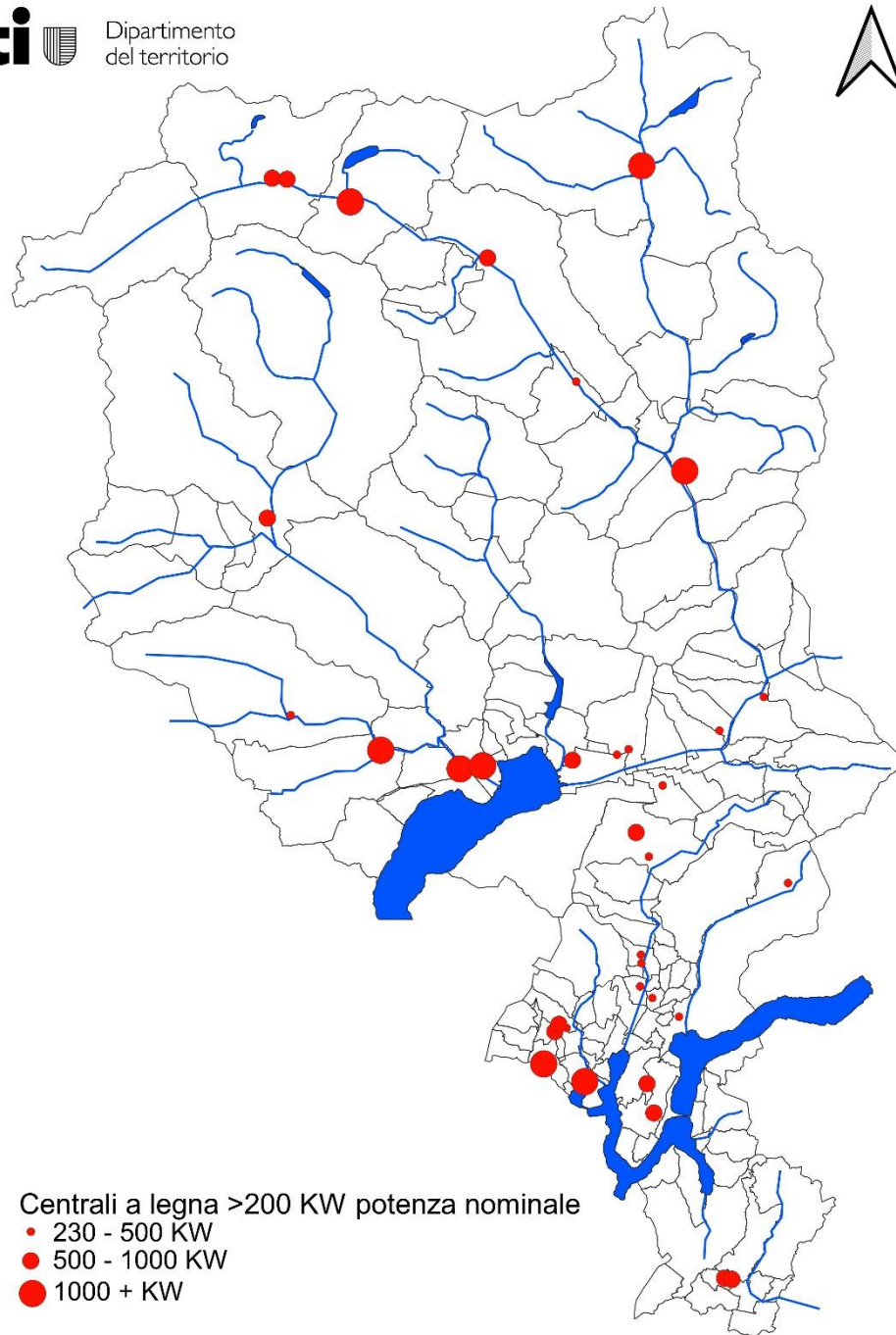
(stima - dati indicativi, riferiti al funzionamento a regime nominale)



fonte dei dati: AELSI ; elaborazione grafica AELSI

Il 12 luglio 2021 è entrato in vigore il nuovo **Programma promozionale in ambito energetico per il periodo 2021-2025.**

A disposizione dell'energia del legno vi sono 10 Mio di franchi.



Conclusioni

L'ENERGIA DEL LEGNO

È

UNA SCELTA

INTELLIGENTE

E

LUNGIMIRANTE