



Organizzazione del Comune in ambito di energia e clima

Claudio Caccia, responsabile regionale Città dell'energia



Impegno locale per il clima.



Organizzazione di progetti complessi e interdisciplinari

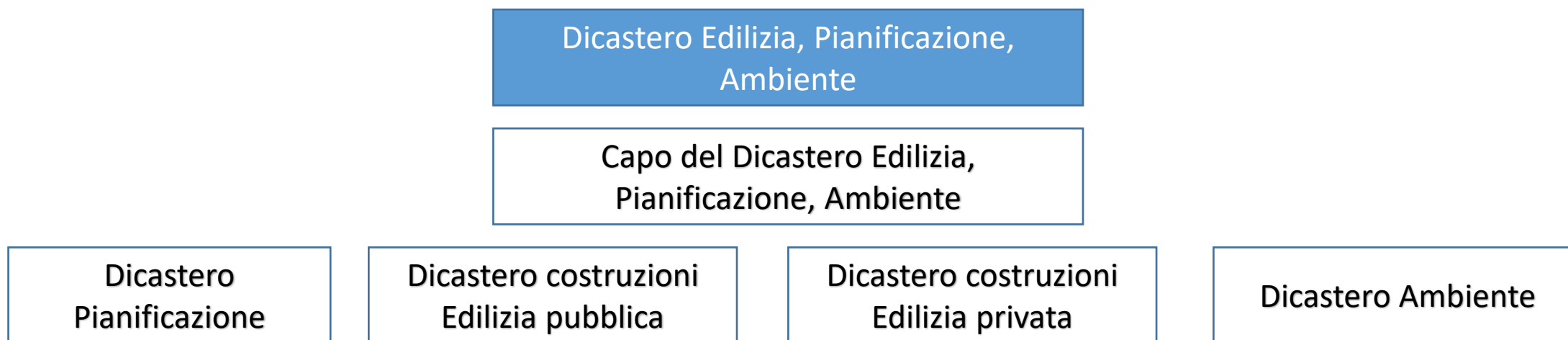
Bildquelle: pixabay.com

Organizzazione - Attori

Amministrazione

Dove si trovano i funzionari di Città dell'energia nell'organigramma dell'amministrazione?

Il Comune dispone di specifiche dove sono ancorati i compiti di Città dell'energia ?



Organizzazione - Attori

Politica

Esecutivo - chi è responsabile di quale area di Città dell'energia?

Legislativo - Consiglio comunale (ev. assemblea comunale)

Commissione/i - Quali commissioni sono responsabili di quale area di Città dell'energia?

Comune



Organizzazione - Attori - Coordinamento - Responsabilità

Città dell'energia - Gruppo di lavoro o Commissione

Gruppo di lavoro o commissione?

Come faccio a coordinare i progetti?

Responsabilità definite nei quaderni dei compiti?

Gruppo di lavoro

Spesso interno all'amministrazione
con membro/i esecutivo/i
Ev. coinvolgimento aziende
industriali

Commissione

Spesso composizione politica con
membro esecutivo
Aziende industriali spesso quali
consulenti, amministrazione



Organizzazione - Attori

Attori rilevanti per Città dell'energia

Quali attori sono presenti?

Come è coinvolto chi e quando?

- Organi politici
- Amministrazione
- Commissione/Gruppo di lavoro
- Custodi, gestori di edifici / impianti / infrastrutture
- Aziende (elettricità, calore, gas, acqua)
- Associazioni (acqua, acque reflue, smaltimento)
- Dierzione e insegnanti delle scuole
- Singoli individui
- Regioni
- Proprietari di edifici/investitori
- ...



Organizzazione - Attori

Analisi degli stakeholder (interna)

Stakeholder = gruppi di stakeholder nell'ambito di un progetto

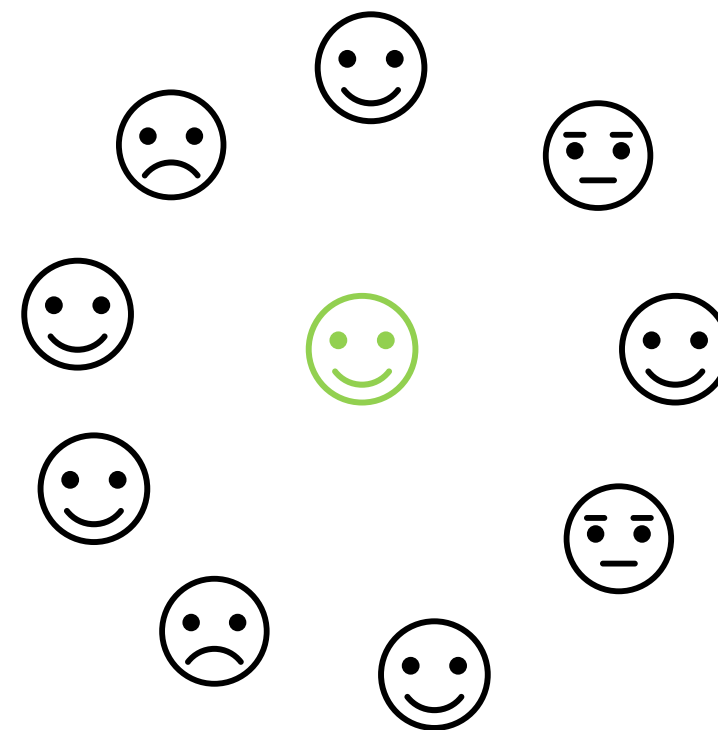
- Qual è l'aspettativa dello stakeholder?
- Qual è il suo atteggiamento nei confronti del progetto/Comune?
- Quanto è grande la sua influenza sul progetto?

OBIETTIVI

Identificare gli interessi dei diversi gruppi e includerli nel processo decisionale.

Coinvolgere le parti interessate in un processo di comunicazione continuo.

ATTENZIONE: Istantanea, deve essere aggiornato regolarmente.





Organizzazione – attori

Analisi delle parti interessate (interne)

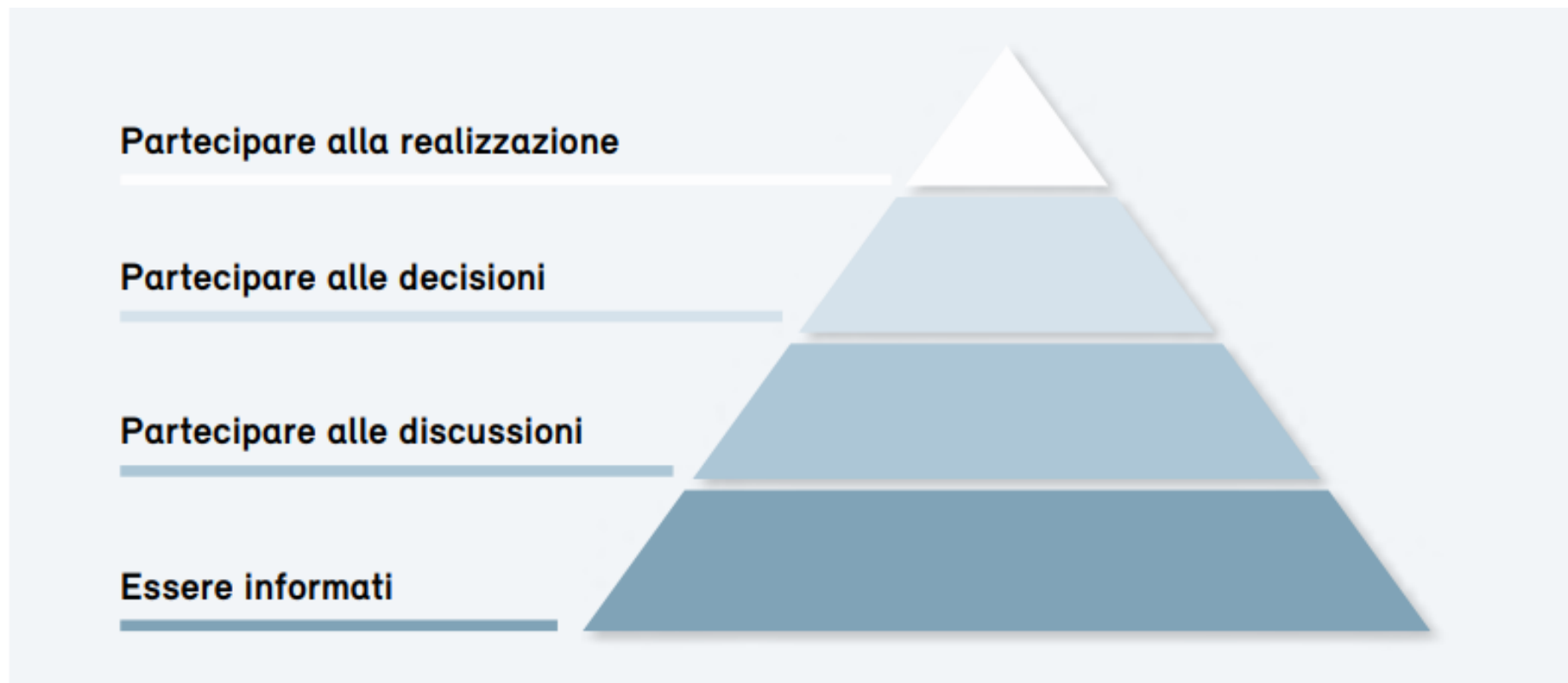
- Identificare le parti interessate (gruppi interni/esterni, formali e informali)
- Valutare le parti interessate (interessi, atteggiamenti/visioni del mondo, influenza, valori, obiettivi e aspirazioni)
- Mappatura degli stakeholder (categoria)

- Negativo 
- Positivo 
- Neutro 

	Fortemente interessato	Poco toccato
Alta influenza	«Attivisti»  	«Sostenitori» 
Bassa influenza	«piagnucoloni»	«comparse»

Organizzazione – Attori

Analisi dei ruoli



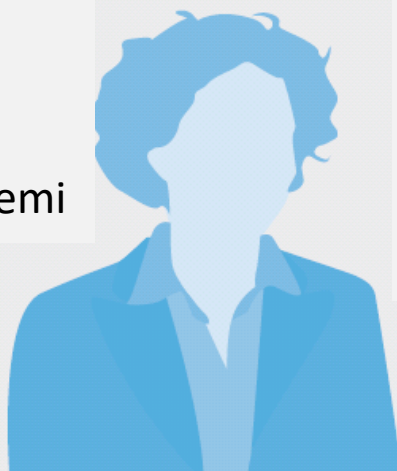
Città dell'energia

Impegno locale per il clima.

Organizzazione - Attori

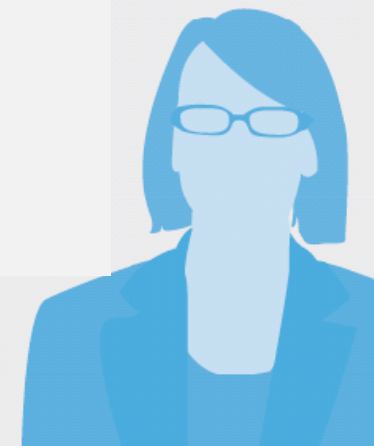
Tipici «attaccanti» (sostenitori)

- Va all'attacco
- Guarda avanti
- Proposte sorprendenti
- Porta visioni
- Cerca soluzioni
- Vuole dare un contributo
- Sa gestire il potere senza paura
- Trasmette ottimismo
- Ha fiducia nell'affrontare i problemi



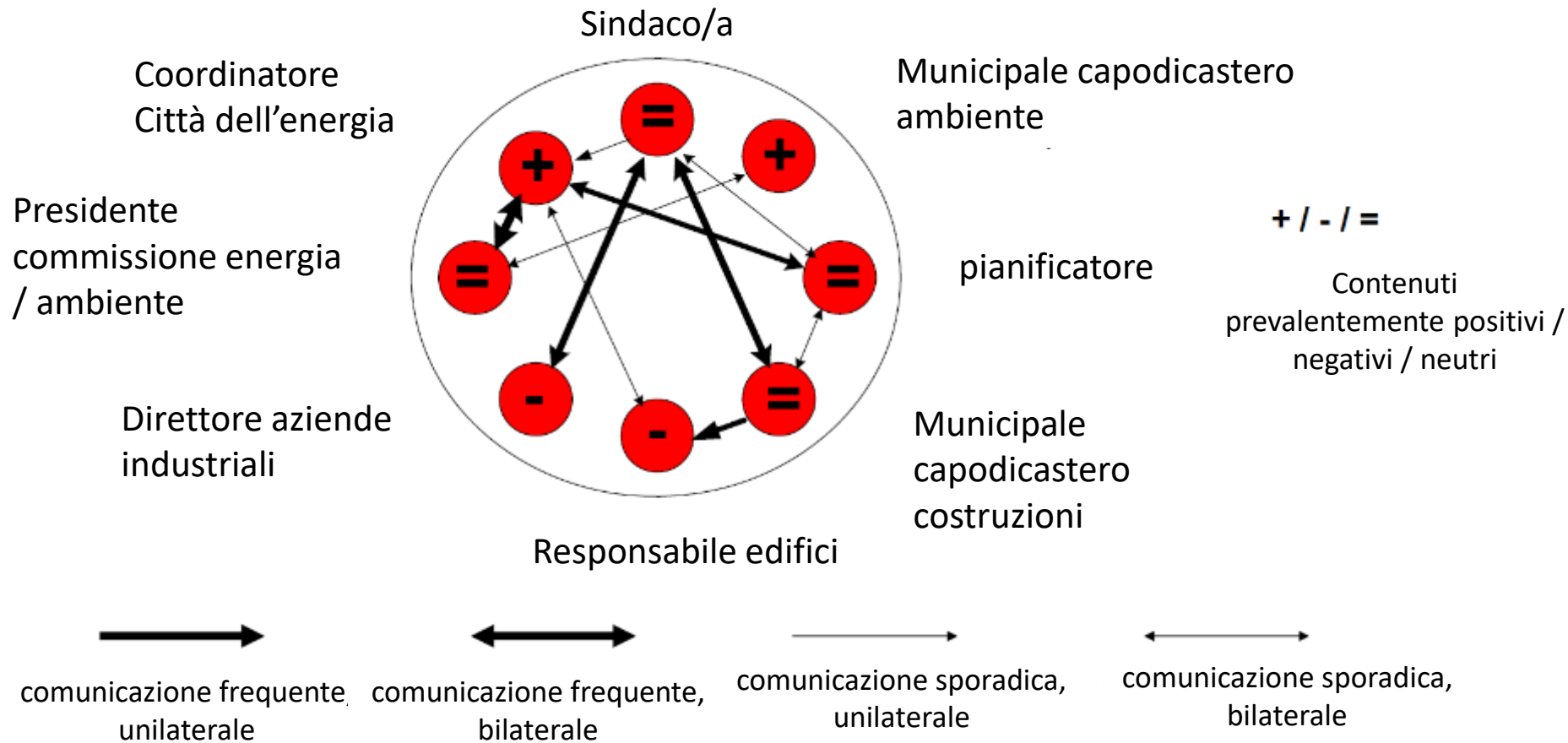
Tipici «difensori» (oppositori)

- Considera i problemi
- Evidenzia i pericoli
- Si indigna volentieri
- Fa riferimento al passato
- Vuole assolutamente avere in mano la situazione
- Commenta cinicamente
- Rifiuta l'apprezzamento
- Silura nuove iniziative
- Evita in modo astuto



Organizzazione - attori

Ruoli in un gruppo/strutture di comunicazione (esempio generico)



CAS Energiestadt, 2011



Organizzazione - attori - coordinamento - responsabilità

Esercizi sul coordinamento di progetti e sull'organizzazione

1) Casi di studio Comune «Climawatt».

2) Analisi degli stakeholder nel proprio Comune o in un Comune che accompagnate



Città dell'energia

Impegno locale per il clima.

Organizzazione - Attori - Coordinamento - Responsabilità

Climawatt – dati generali

Abitanti: 6'000 abitanti

Edifici propri: Centro scolastico (scuole infanzia ed elementari), casa comunale, magazzini comunali

In consorzio: Casa anziani, centro sportivo, depuratore delle acque

Infrastrutture: Azienda acqua potabile, illuminazione pubblica

Az. Elettrica: esterna, il Comune detiene il 5% delle quote azionarie

Istituzioni: Municipio e Consiglio comunale

Dicasteri: Pianificazione / trasporti pubblici / ambiente (il capodicastero pres. della Commissione en.)
Territorio (opere pubbliche e opere private)
Aziende comunali

Commissioni: Commissione energia e ambiente (commissione consultiva)

Resp. energia: Anna Joule, responsabile energia – clima – ambiente, c/o UTC

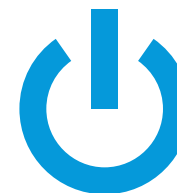


Organizzazione - Attori - Coordinamento - Responsabilità

Climawatt – possibili progetti:

- 1.a) Riduzione consumi elettrici**
- 1.b) Sviluppo del fotovoltaico**
- 1.c) Aumento efficienza nell'uso del calore**
- 1.d) Verso netto zero nella mobilità**

Organizzazione - Attori - Coordinamento - Responsabilità

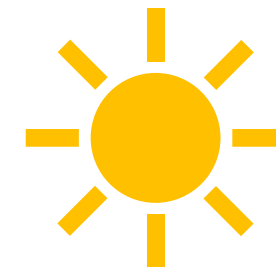


1.a) Caso del comune Climawatt – riduzione consumi elettrici

- Obiettivo 1: entro il 2030, i consumi elettrici totali nel Comune (pubblico + privati + attività commerciali artigianali e industriali) devono diminuire del 30% rispetto a quelli attuali (2022)
- Obiettivo 2: entro i prossimi 6 mesi, i consumi elettrici del Comune stesso (edifici e impianti di proprietà del Comune) devono diminuire del 10%
- Situazione: Alcuni degli edifici comunali sono già stati ammodernati energeticamente negli anni scorsi (standard Minergie)
I Consumi per l'illuminazione pubblica sono al di sopra della media
Per parte dell'approvvigionamento idrico l'acqua deve essere pompata dal sottosuolo



Organizzazione - Attori - Coordinamento - Responsabilità



1.b) Caso del comune Climawatt – sviluppo del fotovoltaico

- Obiettivo 1: entro il 2030, la produzione elettrica da fotovoltaico nel comprensorio comunale deve passare dall'attuale 3% al 15%
- Obiettivo 2: entro i prossimi 4 anni, l'80% del potenziale di fotovoltaico sui tetti degli edifici di proprietà del Comune deve essere valorizzato
- Situazione: Alcuni degli edifici comunali sono già stati ammodernati energeticamente negli anni scorsi (standard Minergie), anche a livello del tetto. Altri no.

Organizzazione - Attori - Coordinamento - Responsabilità



1.c) Caso del comune Climawatt – aumento efficienza nell’uso del calore

- Obiettivo 1:** entro il 2030, l’efficienza energetica nell’uso del calore (riscaldamento, ecc.) nel comprensorio comunale deve migliorare del 25% (diminuzione indice termico) e il 60% del calore deve provenire da fonti rinnovabili indigene
- Obiettivo 2:** entro il 2030, l’efficienza energetica nell’uso del calore (riscaldamento, ecc.) negli edifici di proprietà del Comune deve migliorare del 40% (diminuzione indice termico, almeno al livello di Minergie) e l’80% del calore deve provenire da fonti rinnovabili indigene.
- Situazione:** Alcuni degli edifici comunali sono già stati ammodernati energeticamente negli anni scorsi (standard Minergie, con riscaldamento ad energie rinnovabili)



Organizzazione - Attori - Coordinamento - Responsabilità



1.d) Caso del comune Climawatt – verso netto zero nella mobilità

- Obiettivo 1: entro il 2050, nel settore della mobilità bisogna raggiungere un bilancio netto zero a livello di emissioni di gas ad effetto serra
- Obiettivo 2: entro il 2030, aumento dell'efficienza energetica a livello di mobilità professionale dei dipendenti comunali (amministrazione, ecc.) e utilizzo esclusivo di veicoli a propulsione alternativa
- Situazione: Attualmente il parco veicoli del Comune e dei privati è basato al 96% su veicoli con motore termico. La mobilità lenta (pedonale, ciclistica) è poco sviluppata, problemi di traffico intenso e di parcheggi



Organizzazione - Attori - Coordinamento - Responsabilità

2) Analisi degli stakeholder proprio Comune/Comune accompagnato

- Com'è l'organizzazione nel suo Comune?
- Quali sono gli attori più importanti? Quali sostenitori e quali oppositori può identificare?

Organizzazione - Attori - Coordinamento - Responsabilità

Suggerimenti per l'organizzazione

- Ci sono molte strade che portano a Roma - che sia un gruppo di lavoro o una commissione e anche molte possibilità su chi assume il ruolo di coordinatore / coordinatrice Città dell'energia.
- Persone chiave attive e impegnate (amministrazione, esecutivo e in commissione/gruppo di lavoro)
- Atteggiamento positivo a livelli di superiori politici e amministrativi
- Definizione dei compiti nelle specifiche e nei regolamenti

Nelle amministrazioni più grandi: Se il coordinatore non è il capo del dipartimento - chiarire i canali ufficiali e l'autorità per emettere direttive - permettere a Città dell'energia di esercitare influenza nella costruzione di edifici/ingegneria civile/trasporti ecc. o integrare i rispettivi capi dipartimento nel processo di Città dell'energia (gruppo di lavoro).



Città dell'energia

Impegno locale per il clima.