



# Città dell'energia: breve riassunto

Claudio Caccia, consulente Città dell'energia  
responsabile regionale Svizzera italiana

01.09.2022



Impegno locale per il clima.

## L'importanza del ruolo dei Comuni

Anche a livello di politica energetica e climatica, le città ed i Comuni, **di qualsiasi dimensione**, hanno diversi ruoli molto importanti:

- Sono l'istituzione più vicina alla popolazione
- Sono chiamati a pianificare il territorio
- Possono assumere un ruolo esemplare (edifici, impianti, infrastrutture)
- Possono informare, sensibilizzare
- Possono motivare, incentivare, coordinare

- Contesto nazionale politica energetica e climatica
- **Città dell'energia, breve descrizione, cifre e fatti**
- Città dell'energia, processo di certificazione

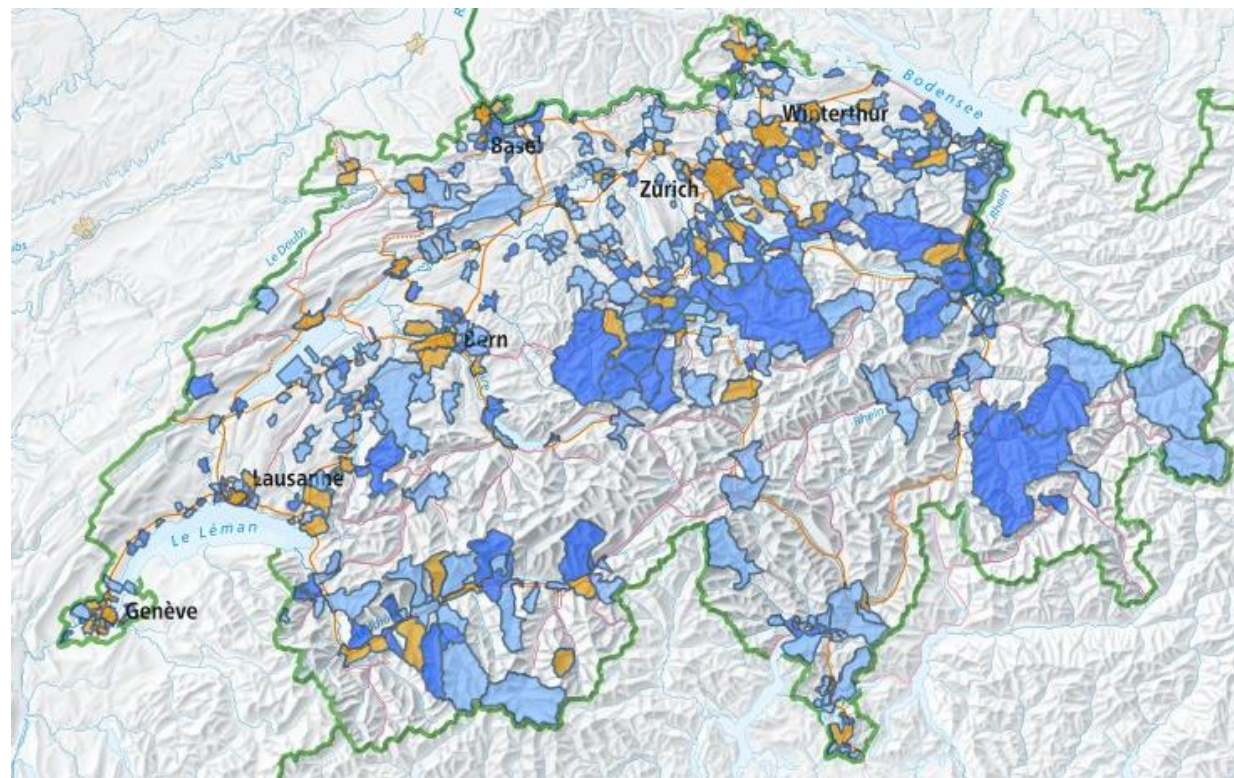
## Cos'è Città dell'energia?

- **Associazione** composta da oltre 650 Comuni e città di tutta la Svizzera, di tutte le dimensioni.
- **Marchio di qualità** (Label, certificato) assegnato da una commissione nazionale indipendente e valido quattro anni tramite un processo di miglioramento continuo e che distingue i Comuni e le città con «una politica energetica e climatica al di sopra della media», riconosciuto e supportato dall'Ufficio federale dell'energia.
- **Sistema** per sostenere i Comuni nello sviluppo e nell'applicazione di una loro politica energetica e climatica attiva e sostenibile al passo con i tempi e coerente con gli obiettivi federali e cantonali.



## Città dell'energia – cifre e fatti ad oltre 30 anni dalla nascita (stato giugno 2022)

- 650 Comuni e città membri, in 24 Cantoni
- **467** Città dell'energia  
di cui **75** Città dell'energia Gold
- **> 60%** della popolazione svizzera (5 Mio) vive in una Città dell'energia



[www.map.geo.admin](http://www.map.geo.admin)



Città dell'energia

Impegno locale per il clima.

## Città dell'energia nella Svizzera italiana (stato al 1.9.2022)

- **61 Comuni e città membri**  
di cui
- **27 Città dell'energia**
- di cui **2 Città dell'energia Gold**  
(> 75% dei punti)

Abitanti in Città dell'energia	63%
Abitanti in Comuni membri	88%

**MENDRISIO**  
CHIASSO  
COLDRERIO  
**LUMINO**  
BELLINZONA  
MINUSIO  
LOCARNO  
MELANO  
ARBEDO-CASTIONE  
CUGNASCO-GERRA  
(CROGLIO)  
S. ANTONINO  
STABIO  
CANOBBIO  
MAROGGIA  
GAMBAROGNO  
TERRE DI PEDEMONTE  
CADENAZZO  
NOVAZZANO  
AGNO-BIOGGIO-MANNO (ABM)  
CASLANO  
COLLINA D'ORO  
CEVIO  
SORENGO  
LUGANO  
CADEMPINO  
AIROLO  
VEZIA



[www.map.geo.admin](http://www.map.geo.admin)



Città dell'energia

Impegno locale per il clima.

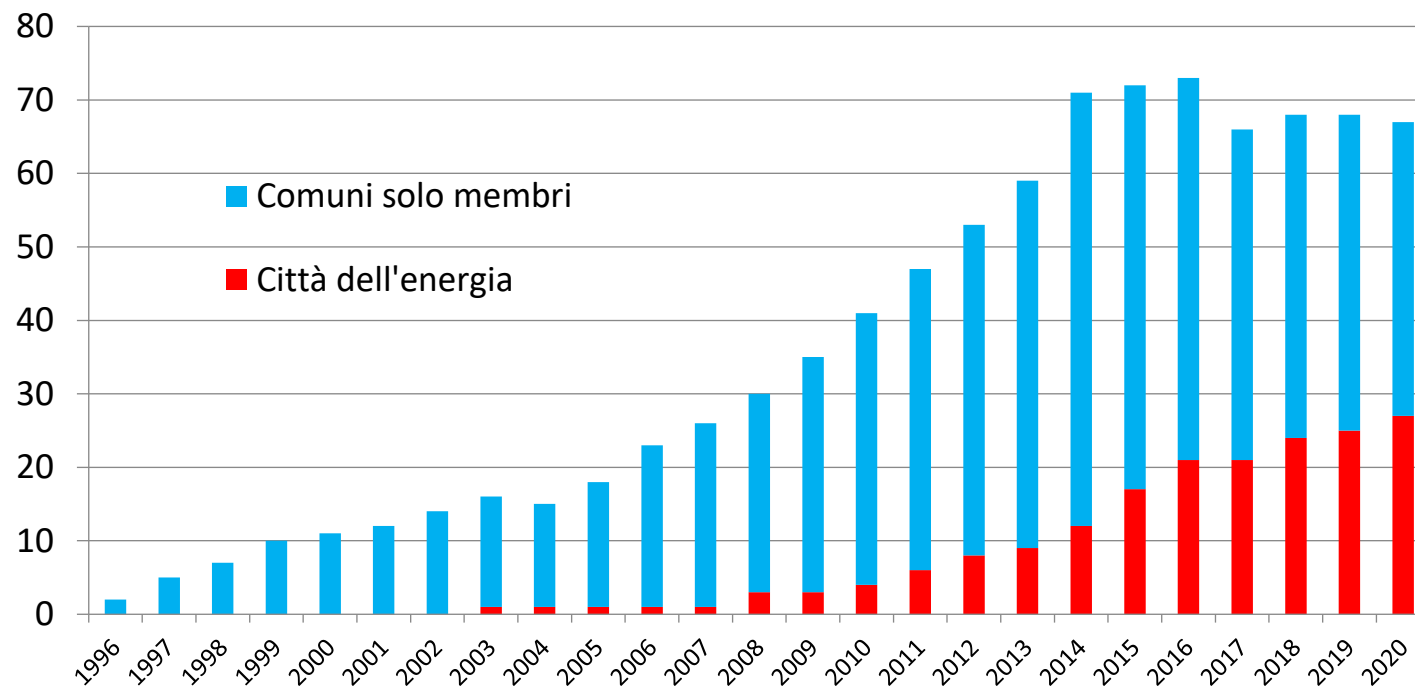
## Ticino: Comuni membri dell'associazione Città dell'energia (stato al 1.9.2022)

AGNO\*, AIROLO, ARBEDO-CASTIONE, ASTANO, AVEGNO GORDEVIO, BALERNA, BEDIGLIORA, BELLINZONA, BIASCA, BIOGGIO\*, BODIO, BREGGIA, BRISSAGO, CADEMPINO, CADENAZZO, CANOBBIO, CAPRIASCA, CASLANO, CASTEL SAN PIETRO, CEVIO, CHIASSO, COLDRERIO, COLLINA D'ORO, COMANO, CUGNASCO-GERRA, CUREGLIA, CURIO, FAIDO, GAMBAROGNO, LAVERTEZZO, LOCARNO, LUGANO, LUMINO, MAGGIA, MAGLIASO, MANNO\*, MASSAGNO, MELANO, MELIDE, MENDRISIO, MEZZOVICO-VIRA, MINUSIO, MONTECENERI, MORBIO INFERIORE, MORCOTE, MURALTO, MUZZANO, NOVAGGIO, NOVAZZANO, PARADISO, PORZA, PURA, RIVIERA, S. ANTONINO, SAVOSA, SORENGO, STABIO, TENERO-CONTRA, TERRE DI PEDEMONTE, TORRICELLA-TAVERNE, VACALLO, VAL MARA, VEZIA (\*ABM)



## Ticino: evoluzione Comuni membri / certificati Città dell'energia (stato al 15.6.2021)

Ticino, evoluzione comuni associati / certificati Città dell'energia





# Organigramma dell'Associazione Città dell'energia

## Comitato dell'Associazione Città dell'energia



Katrin Bernath Presidente  
 Stephan Tobler Vicepresidente  
 Marcus Diacon Comitato direttivo  
 Martin Fögel Comitato direttivo  
 Roger Nordmann Comitato direttivo  
 Georges Ohana Comitato direttivo  
 Urx Raschle Comitato direttivo  
 Marion Röhlsberger Comitato direttivo

## Assemblea generale – Comuni e città, consulenti, ecc.

Le seguenti persone di contatto del segretariato sono a vostra disposizione:



Marion Kornmann Co-Direttrice, resp. GL prodotti e servizi  
 Barbara Schwickert Co-Direttrice, resp. relazioni e cooperazioni  
 Reto Rigassi Resp. GL catalogo e processi  
 Thomas Fink Specialista catalogo e assistente di valutazione  
 Laura Pfund Resp. GL comunicazione, GL formazione  
 Pia Flecher Segretariato

**Comitato Associazione Città dell'energia (Ass. CE)**  
 include Unione delle città e Associazione dei Comuni (gestione strategica, relazioni)

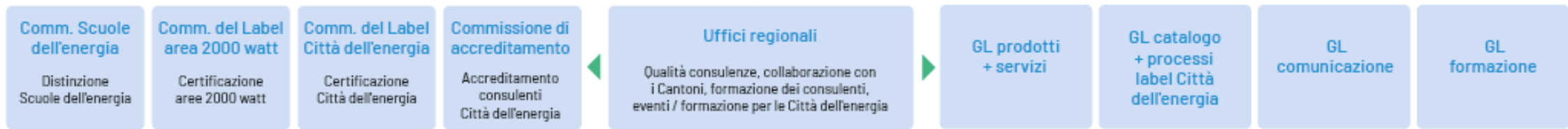
**Direzione Ass. CE**  
 Direzione operativa generale (finanze, amministrazione, gestione membri, direzione Commissioni, coord-gruppi di lavoro, coord-Direzioni regionali)

I seguenti responsabili regionali sono a vostra disposizione:



Reto Frei Responsabile regionale CH orientale  
 Elias Ebermann Responsabile regionale CH centrale  
 Monika Tschannen Responsabile regionale CH nord-occidentale  
 Claudio Cecchi Responsabile regionale e comunicazione CH-I  
 Dominique Rossetti Responsabile regionale CH-F  
 Matthieu Chenuil Comunicazione CH-F  
 Sabine Frommenwiler Comunicazione CH-D  
 Stefanie Huber Comunicazione CH-D e vice resp. CH orientale

## Commissioni      Gruppi di lavoro (GL)



**Ambasciatori**  
**Auditori**  
 Audit Città dell'energia e aree 2000 watt

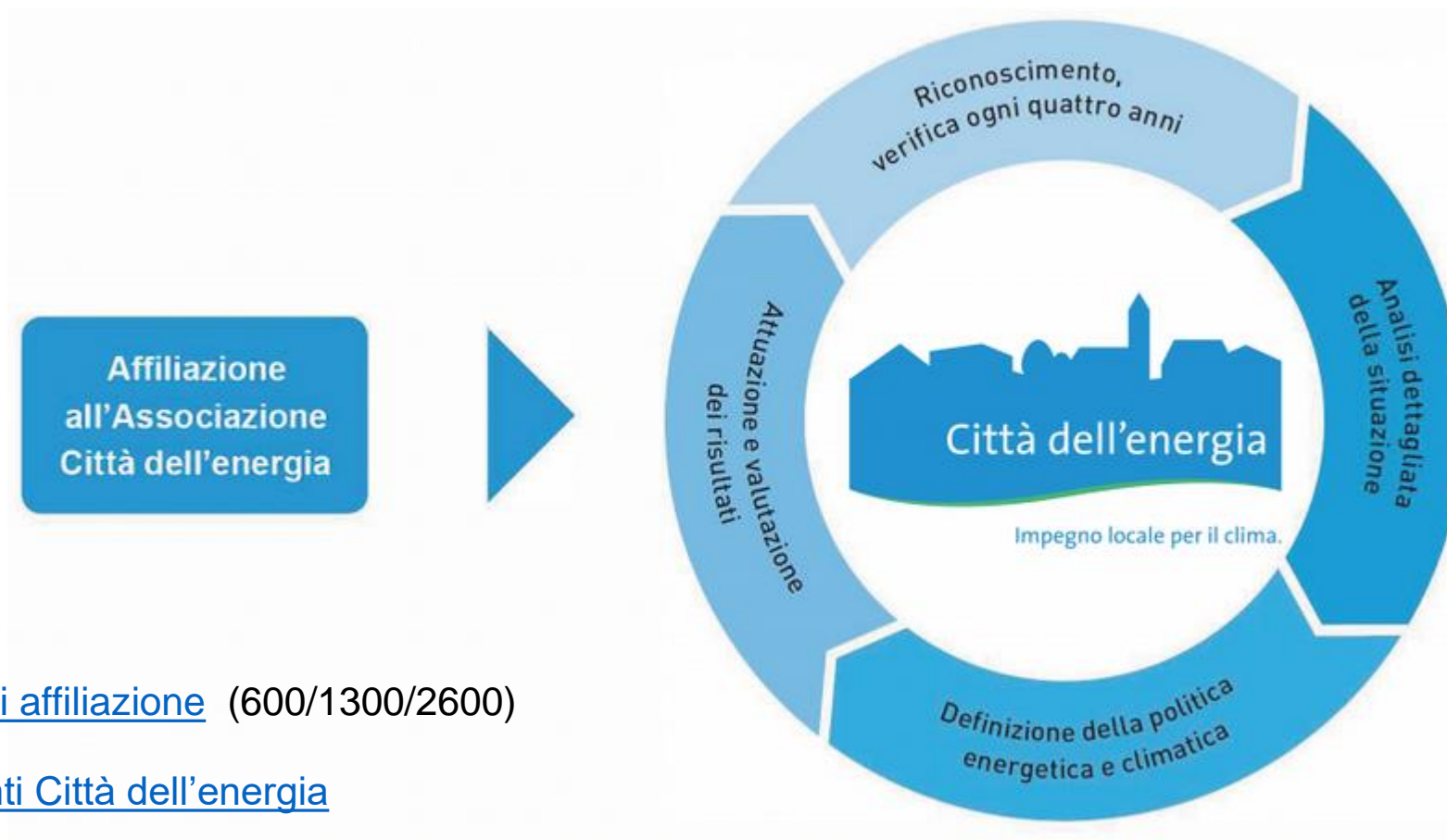
## Consulenti



le per il clima.

- Contesto nazionale politica energetica e climatica
- Città dell'energia, breve descrizione, cifre e fatti
- **Città dell'energia, processo di certificazione**

## Città dell'energia: processo i miglioramento continuo

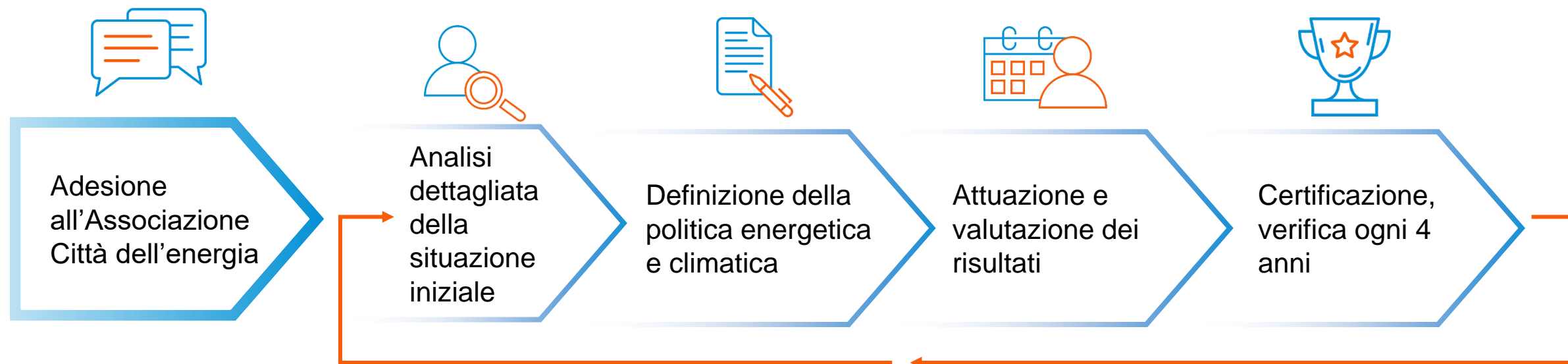


[Modulo di affiliazione](#) (600/1300/2600)

[Consulenti Città dell'energia](#)



## Come diventare Città dell'energia



Se le misure vengono attuate con successo, il Comune ottiene il label Città dell'energia per quattro anni.

Durata del processo: ca- 1 – 2 anni



## Energy Management Tool (catalogo Città dell'energia)

- Per la certificazione, tra le altre cose il Comune deve dimostrare tramite un dossier di ottenere almeno il 50% dei «punti possibili», misurati tramite un apposito Tool (catalogo online).
- Il Tool viene compilato dai consulenti Città dell'energia, i quali in accordo con il Comune possono dare l'accesso (di regola in lettura) anche a terzi.
- Il tool stesso, i criteri e i metodi di valutazione sono soggetti ad aggiornamento regolari, per tenere conto dell'evoluzione delle condizioni quadro, ecc.
- Non ci sono misure «obbligatorie», ma naturalmente tutti gli sforzi del Comune per una migliore efficienza energetica e un maggior ricorso alle rinnovabili contribuiscono ad aumentare il punteggio.



Città dell'energia

Impegno locale per il clima.

## Energy Management Tool (catalogo Città dell'energia) online



- 56 misure
- 500 punti max  
ponderazione tra 4 e 15 punti
- Valutazione: si valuta quanto è già stato fatto rispetto al potenziale
- Riduzione del potenziale possibile
- Valutazione tramite aiuto alla valutazione

### Gambarogno

Comune

Tool di valutazione   Dati generali   Indicatori   Attività   File   Log

+ Nuovo ciclo

#### Cicli archiviati

eea 2021 		
<b>Qualità dell'attuazione (risultato)</b>	<b>70.4 %</b>	<a href="#">Andare al catalogo</a>
Tool di valutazione	2017 CH	
Assistente alla valutazione	2020	

# Energy Management Tool (catalogo Città dell'energia) online



## Indicatori

- Criteri misurabili
- Evidenziare evoluzione
- Esempio: % elettricità da rinnovabili per gli edifici comunali

**i** **Certificazione Città dell'energia:** Obbligatorio : scegliere 3 indicatori del completo " indicatori obbligatori ", di quali al meno uno concernente edifici pubblici e al meno uno concernente il territorio del comune

**i** **Certificazione eea Gold :** Obbligatorio da compilare: "Emissioni di gas a effetto serra pro capite (Indicatore principale) ", "Indice di fabbisogno termico degli edifici di proprietà pubblica (Indicatore principale)", "Indice di fabbisogno elettrico degli edifici di proprietà pubblica (Indicatore principale)", un ulteriore indicatore a vostra scelta

1.1.3 Bilancio, sistema di indicatori e percorso di riduzione	2014	2016	2017	2018	2019	2020	Unità
Consumo calore/freddo per abitante (Indicatore principale)	15727.17				16429.37		kWh/ab.
Emissioni di gas a effetto serra per abitante e anno (Indicatore principale)	9.94				7.03		t CO2-eq/ab.

2.2.1 Calore (e freddo) da energie rinnovabili	2014	2016	2017	2018	2019	2020	Unità
Quota di calore da rinnovabili rispetto al consumo di calore presso immobili pubblici (Indicatore principale)		9.99	8.03	10.3	19.51		%

2.2.2 Elettricità da energie rinnovabili	2014	2016	2017	2018	2019	2020	Unità
Elettricità da fonti rinnovabili nel mix elettrico consumato dagli edifici e dagli impianti pubblici (Indicatore a scelta)		55.09	54.59	61.96	90.37		%



## Comunicazione – sito web [www.cittadellenergia.ch](http://www.cittadellenergia.ch)



Cooperazione e comunicazione

Esempio di progetto

Coldrerio - Allievi alla scoperta di Città dell'energia®

Anno: 2017

Scopri di più →



Temi • Tools

Tool

Ai comunicati  
stampa dell'Associazione  
Città dell'energia

Scopri di più →



Mobilità

Esempio di progetto

Maroggia - Più sostenibilità nella  
mobilità dei collaboratori

Anno: 2019

Scopri di più →



Edifici e impianti comunali

Esempio di progetto

Gambarogno - Pianifica per il futuro

Anno: 2017

Scopri di più →



Cooperazione e comunicazione

Esempio di progetto

Croglio - Quando l'unione fa la forza!

Anno: 2017

Scopri di più →



Temi • Tools

Tool

Qui troverete tutte le  
informazioni sul  
riconoscimento "Scuola  
dell'energia"

Scopri di più →



Intranet (area  
membri) per i  
Comuni membri  
dell'associazione



Impegno locale per il clima.



# La Confederazione sostiene i progetti dei Comuni e la certificazione Città dell'energia



## Front Runner

per gli ambiziosi  
CHF 80'000 – CHF 100'000  
all'anno

## Città e Comuni all'avanguardia

per gli impegnati  
CHF 15'000 – CHF 30'000  
all'anno

## Regione-Energia

per gli Intercomunal  
CHF 15'000 – CHF 30'000  
all'anno

## Progetti temporanei

per gli spontanei  
Comuni: fino a CHF 5'000  
Regioni: fino a CHF 15'000

## Smart City Innovation Challenge SCIC

per chi è smart  
Progetti vincitori: CHF 400'000  
Idee vincitrici: CHF 5000

## Promozione dei processi

per Città dell'energia e ISO  
CHF 4'000 o CHF 10'000

<https://www.local-energy.swiss/it/programme/projektfoerderung.html#/>



Impegno locale per il clima.

## Impegno da parte del Comune

- Definizione di una persona di contatto principale («coordinatore Città dell'energia»)
- Coordinamento verso l'interno (contatti con Esecutivo, Legislativo, Amministrazione)
- Supporto per la raccolta di dati e documenti, a seconda del caso esecuzione di determinati compiti (p.es. contabilità energetica, se non delegata a terzi).
- Se ritenuto opportuno creazione/coinvolgimento di gruppi di lavoro / commissioni (Commissione Città dell'energia, ecc.)
- Lavoro di comunicazione (se non delegato a terzi).

N.B: In gran parte si tratta di attività che i Comuni già svolgono (anche senza chiamarli «lavori di politica energetica e climatica»)



## Maggiori informazioni su Città dell'energia (i-CH)

Responsabile regionale e consulente  
Città dell'energia:

Claudio Caccia

c/o Studioenergia Sagl

CH – 6670 Avegno

Tel 091 796 36 03

[svizzeraitaliana@cittadellenergia.ch](mailto:svizzeraitaliana@cittadellenergia.ch)

[www.cittadellenergia.ch](http://www.cittadellenergia.ch)

Altre/i consulenti Città dell'energia:

Bossi Emanuele c/o Evolve SA

Sormani Michela c/o enermi Sagl

Chiara Bramani\* c/o Consultati

\* candidata consulente CE



## Contatti/Informazioni

Claudio Caccia  
Consulente Città dell'energia,  
responsabile regionale Svizzera italiana  
c/o Studioenergia Sagl  
Al Stradón 31  
CH-6670 Avegno  
Tel. +41 91 796 36 03  
[claudio.caccia@studioenergia.ch](mailto:claudio.caccia@studioenergia.ch)  
[www@cittadelenergia.ch](http://www@cittadelenergia.ch)

**GRAZIE  
DELL'ATTENZIONE!**



Impegno locale per il clima.