



Repubblica e Cantone  
Ticino

# Normative e incentivi cantonali

Novità e come richiederli

## **Evento informativo Calore rinnovabile**

Natasha Rosselli, Cavigliano, 20 ottobre 2021

Repubblica e Cantone Ticino

**Dipartimento del Territorio**

**Ufficio dell'aria, del clima e delle energie rinnovabili**

# Introduzione

- Immagine di una Svizzera clima-neutrale

## POLITICA ENERGETICA FEDERALE PROSPETTIVE ENERGETICHE 2050+

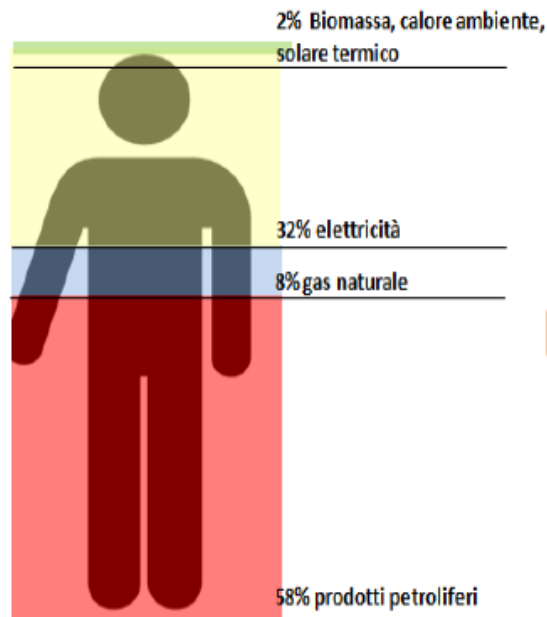


# Introduzione

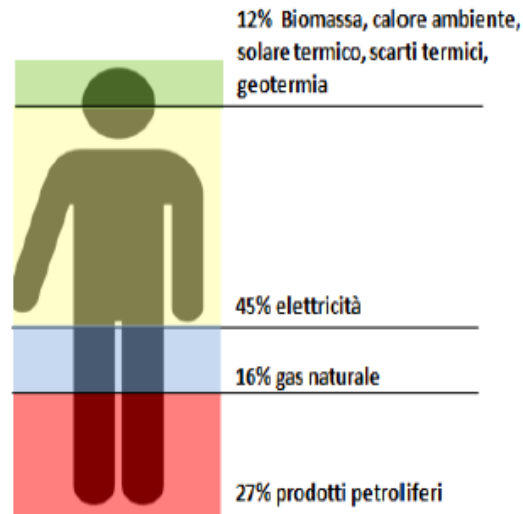
- Scenario PEC – Piano d'azione 2013 (\*)

*POLITICA ENERGETICA CANTONALE*

Consumi anno 2008



Scenario PEC 2050



(\*) In aggiornamento

# Introduzione

## VETTORI ENERGETICI

- Tipi di vettori energetici
  - Rinnovabili
    - Energia solare
    - Energia dall'acqua
    - Energia dal vento
    - Energia dalla terra
    - Energia dalla biomassa
  - NON rinnovabili
    - Gasolio (nafta)
    - Gas naturale
    - Carbone

# Introduzione

## *POLITICA ENERGETICA*

- Strumenti a disposizione della politica energetica
  - Leggi, regolamenti, direttive, linee guida:  
indirizzi, divieti ed obblighi, prescrizioni e facilitazioni
  - Formazione, informazione e sensibilizzazione:  
migliorare le conoscenze, offrire consulenza
  - Incentivazione e promozione:  
contributi federali e/o cantonali
  - Tasse:  
agevolazioni fiscali

# Legislazione e normative

## BASI LEGALI

- Basi legali cantonali
  - Legge cantonale sull'energia (Len) <sup>(1)</sup>
  - Regolamento sull'utilizzazione dell'energia (RUEn) <sup>(1)</sup>
    - [www.ti.ch/risparmio-energetico](http://www.ti.ch/risparmio-energetico)
  - Legge edilizia cantonale (LE) <sup>(2)</sup>
  - Regolamento di applicazione della Legge edilizia (RLE) <sup>(2)</sup>
    - Agevolazioni per impianti solari

(1) In modifica, cfr. messaggio 7896 del 1° ottobre 2020, entrata in vigore previsto per inizio 2022

(2) In revisione, cfr. messaggio 7823 del 3 giugno 2020

# Len e RUEn: principali novità

## Modifica Len : implementazione **concetti esistenti** e **nuovo MoPEC 2014**

### Certificato energetico cantonale degli edifici (CECE)

#### Art. 9

Il Cantone riconosce il Certificato energetico cantonale degli edifici (CECE) quale attestato di efficienza energetica di un edificio.

### Funzione esemplare degli edifici pubblici

#### Art. 9a (nuovo)

Per gli edifici pubblici, parastatali o sussidiati le esigenze minime relative all'utilizzo dell'energia sono più severe.

### Esigenze concernenti la copertura del fabbisogno di energia nei nuovi edifici

#### Art. 10

<sup>1</sup>I nuovi edifici devono essere costruiti ed equipaggiati in modo che l'energia da fonti non rinnovabili copra al massimo il 70% dello specifico fabbisogno di riferimento di energia.

<sup>2</sup>I nuovi edifici devono dotarsi della necessaria impiantistica per produrre una parte di energia elettrica a copertura del proprio fabbisogno tramite l'impiego di fonti rinnovabili. L'impianto di produzione di energia elettrica deve avere almeno una potenza di 10 W per m<sup>2</sup> di nuova superficie di riferimento energetico.

### Fabbisogno di energia termica negli edifici esistenti

#### Art. 10a (nuovo)

Edifici abitativi esistenti soggetti a sostituzione della centrale primaria di produzione di energia termica devono garantire che l'energia da fonti non rinnovabili copra al massimo il 90% dello specifico fabbisogno di riferimento di energia termica.

### Conteggio individuale delle spese per l'energia termica

#### Art. 10b (nuovo)

In ogni edificio nuovo o riattato che fa capo alla stessa centrale di produzione di energia termica devono essere installati per ogni singola unità d'uso i necessari apparecchi per effettuare il conteggio delle spese per il riscaldamento e per l'acqua calda sanitaria.

### Riscaldamenti all'aperto

#### Art. 10c (nuovo)

I sistemi di riscaldamento all'aperto devono essere alimentati esclusivamente con energia rinnovabile o tramite calore residuo altrimenti inutilizzabile.

### Piscine riscaldate all'aria aperta

#### Art. 10d (nuovo)

La costruzione e il risanamento di piscine riscaldate all'aria aperta, come pure la sostituzione e le trasformazioni importanti delle installazioni tecniche per il loro riscaldamento, sono ammesse soltanto se si impiega esclusivamente dell'energia rinnovabile o del calore residuo altrimenti non utilizzabile.

### Produzione di energia termica tramite impianti fissi a resistenza elettrica

#### Art. 10e (nuovo)

<sup>1</sup>La produzione di energia termica per il riscaldamento degli edifici tramite impianti fissi a resistenza elettrica non è ammessa.

<sup>2</sup>La produzione di energia termica per l'acqua calda sanitaria nelle abitazioni tramite impianti fissi a resistenza elettrica non è ammessa.

<sup>3</sup>Gli impianti centralizzati primari a resistenza elettrica per la produzione di energia termica per il riscaldamento e l'acqua calda sanitaria devono essere sostituiti con installazioni nuove che corrispondono alle esigenze dettate dalla presente legge entro 15 anni dall'entrata in vigore della modifica del .....

### Grandi consumatori di energia

#### Art. 10f (nuovo)

I grandi consumatori di energia il cui consumo annuo di energia termica supera i 5 GWh o il cui consumo annuo di energia elettrica supera i 0,5 GWh, sono tenuti ad analizzare il proprio consumo energetico e ad adottare delle ragionevoli misure costruttive e/o organizzative per l'ottimizzazione del proprio fabbisogno energetico.

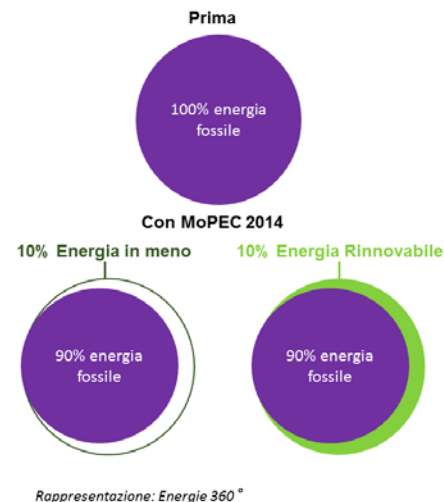
### Installazioni di climatizzazione

#### Art. 11

Il ricorso a installazioni di climatizzazione che assorbono notevole potenza è autorizzato solo per impianti conformi allo stato della tecnica.

# Len e RUEn: principali novità

- 10% di calore da fonti rinnovabili quando si sostituisce un generatore di calore nelle abitazioni (art. 28a RUEn - nuovo)
  - Edificio **costruito o risanato conformemente RUEn**
    - ➔ nessun giustificativo necessario;
  - **Certificato Minergie** «esistente»
    - ➔ nessun altro giustificativo necessario;
  - **CECE in classe D** (efficienza energetica globale)
    - ➔ gli interventi già eseguiti vengono considerati;
    - ➔ il CECE è sufficiente;
  - Rispetto di una delle **11 soluzioni standard**
    - ➔ interventi già eseguiti o da eseguire;
    - ➔ indicare la soluzione scelta.





# Len e RUEn: principali novità

- 10% di calore da fonti rinnovabili quando si sostituisce un riscaldamento nelle abitazioni → Soluzioni standard (SS) (art. 28a RUEn - nuovo)

## **Caldaia a olio o gas + energie rinnovabili**

- (SS1) Collettori solari termici (min. 2% di SRE)
- (SS7) Bollitore a pompa di calore + FV ( $5 W_p / m^2$  SRE)
- (SS4) Pompa di calore a gas
- (SS6) Cogenerazione

## **Caldaia a olio o gas + misure di efficienza energetica**

- (SS8) Sostituzione dei serramenti
- (SS9) Isolamento di facciate e/o tetto
- (SS11) Ventilazione meccanica controllata

## **Generatore di calore a energie rinnovabili**

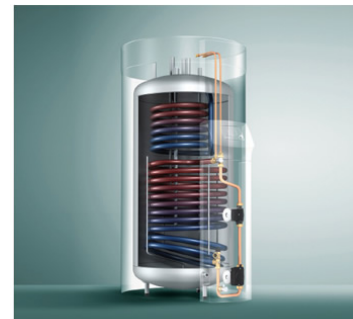
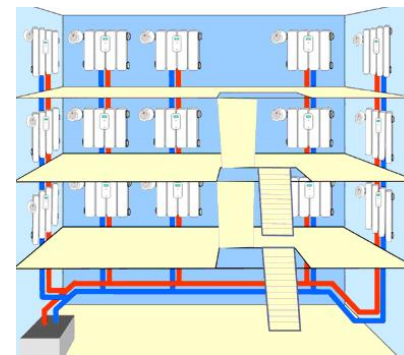
- (SS2) Riscaldamento a legna quale principale generatore di calore
- (SS3) Pompa di calore elettrica (geotermia, acqua, aria)
- (SS5) Teleriscaldamento
- (SS10) Energie rinnovabili con fonti fossili per la copertura dei picchi

***Emendamento GC  
incl sostituzione  
bruciatore!***

***Emendamento GC  
incl. Biogas***

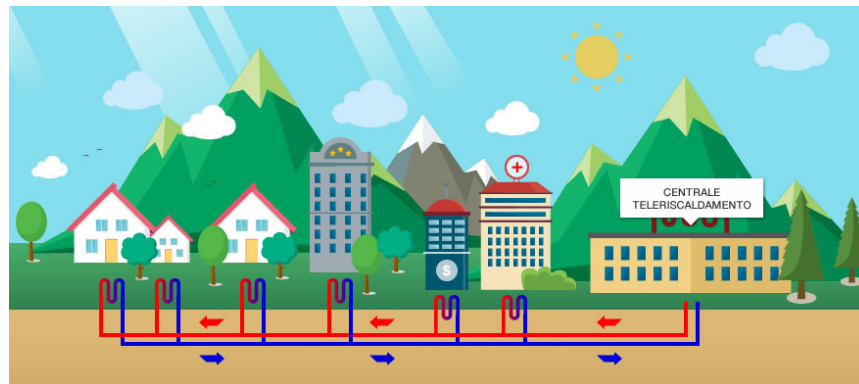
# Len e RUEn: principali novità

- Obbligo di risanamento per riscaldamenti elettrici centralizzati con sistema di distribuzione del calore
- Obbligo di risanamento per scaldacqua elettrici centralizzati nelle abitazioni
- Risanamento entro 15 anni dalla modifica della Len  
(i proprietari hanno un periodo transitorio di 15 anni)
- Art. 10e Len - nuovo, art. 23 e art. 18 RUEn



# Len e RUEn: principali novità

- Teleriscaldamento: obbligo allacciamento da parte del Municipio
  - Il Municipio può imporre ad un proprietario di allacciare il proprio edificio a una **rete di teleriscaldamento pubblica**
  - L'obbligo di allacciamento può essere imposto **al momento della sostituzione del vecchio generatore** di calore dell'edificio e deve essere **tecnicamente ed economicamente sostenibile** per rapporto ad altri tipi d'impianti di riscaldamento.
  - Art.5f cpv. 2 Len e art. 2b RUEn - nuovi



# Len e RUEn: principali novità

- Politica energetica dei Comuni
  - **Nuovo art.** *Obbligo di allacciamento a una rete di teleriscaldamento*: il Municipio può imporre l'allacciamento di un edificio ad una rete di teleriscaldamento pubblica alimentata da energia da fonti rinnovabili o da calore residuo. L'obbligo di allacciamento può essere imposto al momento della sostituzione del vecchio generatore di calore dell'edificio e deve essere tecnicamente ed economicamente sostenibile.
  - **Nuovo art.** *Disposizioni comunali in ambito di politica energetica*: un Comune può emanare disposizioni che esulano da quelle previste dal RUEn, se esse sono contenute nel Piano energetico comunale (PECo) e negli strumenti di pianificazione locale previsti a tal fine ai sensi della Legge sullo sviluppo territoriale (LST).

Emendamento GC  
**Obbligo  
teleriscaldamento**

Emendamento GC  
**Zone PR con standard  
edilizi efficienti**

# Incentivi

- Incentivi cantonali
  - Decreto esecutivo concernente l'accesso agli incentivi in ambito energetico del 7 luglio 2021
    - Informazioni: [www.ticinoenergia.ch/incentivi](http://www.ticinoenergia.ch/incentivi)  
Richieste: [www.ti.ch/incentivi](http://www.ti.ch/incentivi)
  - Fondo per le energie rinnovabili FER
    - Informazioni e richieste: [www.ti.ch/fer](http://www.ti.ch/fer)

# Incentivi DE 2021-2025

- Risanamento dell'involucro termico degli edifici (Risanamento Base)
- Bonus complementari per certificazione CECE o Minergie (Edifici Certificati)
- Nuovi edifici con standard Minergie-A, -P + ev. –ECO
- Grandi consumatori o piccole-medie imprese che effettuano uno studio di analisi energetica o aderiscono a programmi per la riduzione dei consumi
- Impianti a legna di grandi dimensioni (> 200 kWth)
- **Impianti solari termici su edifici esistenti**
- Impianti per lo sfruttamento di biomassa vegetale
- Pompe di calore di grande potenza (> 200 kWth, per di reti di teleriscaldamento)
- **Conversione da riscaldamento fisso a resistenza elettrica o alimentati con combustibili fossili (olio o gas) a pompe di calore, impianti a pellet o teleriscaldamento**
- **Sostituzione di una pompa di calore (installata prima del 2000)**
- **Reti di teleriscaldamento**
- Politica energetica nei Comuni
- **Certificazioni e consulenze (CECE, Minergie, SQM, Bussola energia, Calore rinnovabile)**

**Decreto esecutivo  
concernente l'accesso agli incentivi in ambito energetico**  
(del 7 luglio 2021)

IL CONSIGLIO DI STATO  
DELLA REPUBBLICA E CANTONE TICINO

richiamati:

- il decreto legislativo concernente la richiesta di un credito quadro netto di 50 milioni di franchi e autorizzazione alla spesa di 130 milioni di franchi per la continuazione del programma di incentivi concernente l'efficacia ed efficienza energetica, la produzione e la distribuzione di energia termica da fonti indigene rinnovabili, la conversione delle energie di origine fossile e la promozione della formazione continua, dell'informazione, della sensibilizzazione e della consulenza nel settore dell'energia del 24 febbraio 2021;
- la legge cantonale sull'energia dell'8 febbraio 1994 (Len);
- la legge edilizia cantonale del 13 marzo 1991;
- la legge federale sulla riduzione delle emissioni di CO<sub>2</sub> (Legge sul CO<sub>2</sub>) del 23 dicembre 2011.

decreta:

Capitolo primo  
Generalità

Scopo

**Art. 1** Il presente decreto esecutivo regola le condizioni e le modalità per la concessione degli incentivi cantonali a favore dell'efficacia ed efficienza energetica, della conversione delle energie di origine fossile, della produzione e distribuzione di energia termica da fonti indigene rinnovabili, dell'informazione e della consulenza nel settore dell'energia e fissa il credito destinato allo scopo per il periodo 2021-2025.

Ripartizione del credito quadro


**Art. 2** Per l'incentivazione dei provvedimenti di cui all'articolo 1 l'importo disponibile è fissato a 119'500'000 franchi ed è così ripartito:

<b>Efficacia ed efficienza energetica</b>	<b>72</b>
– Risanamento edifici	60
– Nuovi edifici ad elevato standard energetico	10
– Processi industriali, commercio e servizi	2
<b>Produzione e distribuzione di energia termica da fonti rinnovabili</b>	<b>30</b>
– Energia solare termica	1
– Energia da legno	10
– Energia da biomassa vegetale	1
– Pompe di calore di grande potenza	1
– Reti di teleriscaldamento	17
<b>Conversione energetica</b>	<b>15</b>
– Conversione da riscaldamento elettrico diretto o a combustibili fossili	14
– Sostituzione di pompe di calore vetuste	1
<b>Informazione e consulenza</b>	<b>2.5</b>
– Certificazioni/consulenze	1
– Provvedimenti indiretti della politica energetica comunale	1.5
<b>Totale</b>	<b>119.5</b>

# Incentivi DE 2021-2025

## ticino \* energia

### Panoramica incentivi federali e cantionali

 **Programma cantonale incentivi** Decreto esecutivo del 7 luglio 2021

[www.ti.ch/incentivi](http://www.ti.ch/incentivi) (decadimento all'esaurimento del credito o al più tardi al 31.12.2025)

Obiettivo: il programma di incentivazione del Cantone persegue lo scopo di promuovere l'impiego parsimonioso e razionale dell'energia, la produzione e l'utilizzazione di energia da fonti indigene rinnovabili

#### Infrastrutture

##### Art. 17 – Reti di telerscaldamento

- Finanziamento sino al 50% di studi per la realizzazione di reti di telerscaldamento, max. Fr. 50'000.-
- Finanziamento del 20% dei costi di investimento per la realizzazione di una rete di telerscaldamento, in base a un progetto definitivo approvato e valutato dall'ufficio competente
- Incentivo per l'allacciamento di un edificio a una rete di telerscaldamento; potenza  $\leq$  500 kW<sub>th</sub>, Fr. 5'000.- + Fr. 50.-/kW<sub>th</sub>; potenza  $\geq$  500 kW<sub>th</sub>, Fr. 20'000.- + Fr. 20.-/kW<sub>th</sub>
- Incentivo per l'allacciamento di un edificio a una rete di telerscaldamento a bassa temperatura, per la quale è richiesta l'installazione di una pompa di calore: potenza  $\leq$  500 kW<sub>th</sub>, Fr. 12'000.- + Fr. 50.-/kW<sub>th</sub>; potenza  $\geq$  500 kW<sub>th</sub>, Fr. 27'000.- + Fr. 20.-/kW<sub>th</sub>
- Incentivo non cumulabile con gli incentivi di cui agli artt. 8, 15 e 16

#### Solare termico

##### Art. 12 – Impianti solari termici

- **Condizioni:** realizzazione su edifici esistenti, impianti reperitori su [www.listacollettori.ch](http://www.listacollettori.ch) e che dispongono della garanzia di prestazione valida (GPV), potenza nominale minima di 2 kW<sub>th</sub>. Impianti con potenza termica  $>$  20 kW<sub>th</sub> devono essere dotati di un sistema di sorveglianza secondo le prescrizioni di Swissolar
- **Contributo:** Fr. 2'500.- + Fr. 500.-/kW<sub>th</sub>
- Incentivo non cumulabile con gli incentivi di cui all'art. 8

## Impianti

-> Risanamento e nuovi



#### Conversione di impianti di riscaldamento elettrici, a olio combustibile o a gas

##### Art. 15 – Conversione di impianti di riscaldamento elettrici diretti o alimentati con combustibili fossili

- **Condizioni:** conversione di impianti a uso principale di riscaldamento elettrici diretti o alimentati con combustibili fossili (olio combustibile o gas) con una pompa di calore, con un impianto a pellet o con l'allacciamento a una rete di telerscaldamento. La pompa di calore, le sonde geotermiche e gli impianti di riscaldamento a pellet devono essere munite degli opportuni moduli/marchi di qualità
- **Incentivo pompa di calore aria/acqua fino a 15 kW<sub>th</sub>:** Fr. 7'000.- + Fr. 140.-/kW<sub>th</sub>
- **Incentivo pompa di calore aria/acqua superiore a 15 kW<sub>th</sub>:** Fr. 6'000.- + Fr. 180.-/kW<sub>th</sub>
- **Incentivo pompa di calore acqua/acqua o salamoia/acqua fino a 15 kW<sub>th</sub>:** Fr. 7'000.- + Fr. 180.-/kW<sub>th</sub>
- **Incentivo pompa di calore acqua/acqua o salamoia/acqua superiore a 15 kW<sub>th</sub>:** Fr. 6'000.- + Fr. 180.-/kW<sub>th</sub>
- **Incentivo per stufa a pellet a carica manuale:** Fr. 3'000.-
- **Incentivo impianto a pellets automatizzato:** Fr. 5'000.- + Fr. 100.-/kW<sub>th</sub>
- **Incentivo telerscaldamento:** potenza  $\leq$  500 kW<sub>th</sub>, Fr. 5'000.- + Fr. 50.-/kW<sub>th</sub>; potenza  $>$  500 kW<sub>th</sub>, Fr. 20'000.- + Fr. 20.-/kW<sub>th</sub>
- Se è richiesta l'installazione di una pompa di calore per l'allacciamento a una rete di telerscaldamento a bassa temperatura sono accordati i seguenti incentivi: potenza  $\leq$  500 kW<sub>th</sub>, Fr. 12'000.- + Fr. 50.-/kW<sub>th</sub>; potenza  $\geq$  500 kW<sub>th</sub>, Fr. 27'000.- + Fr. 20.-/kW<sub>th</sub>
- Se in questo ambito si realizza per la prima volta un sistema idraulico per la distribuzione del calore è concesso un'ulteriore bonus di Fr. 5'000.- + Fr. 100.-/kW<sub>th</sub>
- Incentivo non cumulabile con l'incentivo di cui agli artt. 8, 16 e 17



#### Sostituzione di pompe di calore

##### Art. 16 – Sostituzione una pompa di calore

- **Condizioni:** sostituzione di una pompa di calore esistente, installata prima del 2000, con una nuova pompa di calore (aria/acqua, acqua/acqua o salamoia/acqua)
- **Contributo:** Incentivo pari a Fr. 4'000.-
- Gli impianti con pompa di calore fino a 15 kW<sub>th</sub> devono essere muniti del modulo di sistema per pompe di calore
- Incentivo non cumulabile con gli incentivi di cui agli artt. 8, 15 e 17



#### Consulenze e certificazioni

##### Art. 18 – Certificazioni/Consulenze

Sono incentivate le seguenti certificazioni:

- Etichetta energetica CECE: Fr. 200.-
- Certificazione provvisoria Minergie: Fr. 1'000.-
- Attestato SQM Costruzione o SQM Esercizio o PERFORMANCE: Fr. 500.-

Sono incentivati i seguenti servizi di consulenza:

- Rapporto di consulenza CECE Plus: Fr. 500.-
- Orientamento energetico "Bussola energia": Fr. 500.-
- Consulenza energetica "Calore Rinnovabile": Fr. 200.-
- **Termine:** le richieste di incentivo del presente articolo vanno inoltrate alla SPAAS al più tardi 2 mesi dopo il pagamento delle prestazioni
- **Riferimenti:** [www.cece.ch](http://www.cece.ch), [www.minergie.ch](http://www.minergie.ch), [www.bussolaenergia.ch](http://www.bussolaenergia.ch), [www.calorerinnovabile.ch](http://www.calorerinnovabile.ch)

# Incentivi DE 2021-2025

## • Moduli di richiesta:

[www.ti.ch/incentivi](http://www.ti.ch/incentivi)

ti DT DA SPAAS Ufficio dell'aria, del clima e delle energie rinnovabili www.ti.ch/incentivi

**Incentivi**

TEMA RISPARMIO ENERGETICO **INCENTIVI** TELERISCALDAMENTO SPORTELLO BASI LEGALI PER SAPERNE DI PIÙ

Incentivi in ambito energetico

**Programma promozionale 2021-2025**

Programma promozionale 2011-2020

Fondo energie rinnovabili (FER)

Incentivi mobilità elettrica

**Condizioni e ammontare degli incentivi**

- Decreto esecutivo del 7 luglio 2021
- Basi legali

**Procedimento per la richiesta di incentivo**

Prima dell'inizio dei lavori compilare ed inoltrare il modulo specifico relativo all'incentivo richiesto (se più richieste, più moduli), allegando la documentazione.

Potrete iniziare i lavori solo dopo aver ricevuto la nostra decisione di concessione dell'incentivo.

Se avete inoltrato nei mesi scorsi (tra il 1° gennaio 2021 e l'11 luglio 2021) il modulo di annuncio inizio lavori per incentivi e avete ottenuto la nostra autorizzazione ad iniziare i lavori, dovrete inoltrare la richiesta definitiva di incentivo entro il **30 settembre 2021**. Se i lavori sono già stati realizzati e siete già in possesso della documentazione necessaria, potete inoltrare anche il modulo per la dichiarazione di fine lavori.

Moduli per la richiesta di incentivo e per la dichiarazione di fine lavori

**Procedimento per la dichiarazione di fine lavori (versamento)**

Terminati i lavori, compilare ed inoltrare il modulo specifico relativo all'incentivo concesso (se più richieste, più moduli) allegando la documentazione necessaria.

Moduli per la richiesta di incentivo e per la dichiarazione di fine lavori

**Contatti**

Domande generali sul tema energia, mobilità e incentivi: contatto presso [TicinoEnergia](#)

Tel. +41(0)91 290 88 13

(martedì e il giovedì dalle 9.00-12.00 e 13.30-17.00)

Domande specifiche su richieste di incentivo cantonali già inviate:

Tel. +41(0)91 814 29 44

(dalle 9.00-11.00 e 14.00-16.00)

ti DT DA SPAAS Ufficio dell'aria, del clima e delle energie rinnovabili www.ti.ch/incentivi

**Incentivi**

TEMA RISPARMIO ENERGETICO **INCENTIVI** TELERISCALDAMENTO SPORTELLO BASI LEGALI PER SAPERNE DI PIÙ

Formulari

- Incentivi
- Incentivi
- Richiesta - Dichiarazione fine lavori (2021-2025)
- Dichiarazione fine lavori (2011-2020)

**Incentivi: formulari per la richiesta e per la dichiarazione fine lavori**

**Programma promozionale 2021-2025**

Per richieste di incentivo inoltrate prima del 1.1.2021 usare i [moduli speciali](#)

Per l'allestimento delle richieste di incentivo vogliate consultare gli appositi [link utili](#).

- Risanamento base dell'involucro e bonus per standard energetico
  - Richiesta
  - Dichiarazione fine lavori
- Linee guida - Risanamento base
- Edifici non certificabili CECE - Mansionario UFE

I lavori potranno essere iniziati solo dopo aver ricevuto la nostra decisione di concessione dell'incentivo.

- Nuovi edifici con standard Minergie
  - Richiesta
  - Dichiarazione fine lavori
- Processi industriali, commercio e servizi
  - Richiesta
  - Dichiarazione fine lavori




# Incentivi FER

Versione: settembre 2021

## Fondo Energie Rinnovabili (FER)

- Da gennaio 2021 tutte le tipologie di impianto potranno richiedere un contributo unico alla costruzione.
- La domanda preliminare deve essere inoltrata prima **dell'inizio dei lavori**.
- Gli impianti che beneficiano del **sistema di remunerazione per l'immissione di elettricità (SRI) a livello federale non possono** ottenere gli incentivi cantonali né possono farvi capo rinunciando a quella federale.
- **Avranno ancora accesso alla RIC-TI unicamente gli impianti ai quali l'UEN ha rilasciato una promessa preliminare positiva prima del 31 dicembre 2020.**

### Fotovoltaico

	 <b>Contributo cantonale</b>			 <b>Contributo federale</b>
	Tariffa	Osservazioni	Durata	Cumulabile al FER
Senza limitazione di potenza	<b>CONTRIBUTO UNICO</b> 1/3 della remunerazione unica federale fino ad un massimo di 250'000.- fr. Circa il 10% dei costi di investimento di un impianto standard	• L'energia immessa in rete e i relativi certificati devono essere venduti ad AET	Il CU è erogato subito dopo la crescita in giudicato della decisione finale	<b>RIMUNERAZIONE UNICA FEDERALE</b> circa 30% dei costi di investimento

[www.ti.ch/fer](http://www.ti.ch/fer)



- Rimunerazione unica cantonale per impianti fotovoltaici  $\leq 50$  kW  
Complementare a incentivi federali dati da Pronovo
- Ammontare incentivo: 1/3 incentivo Pronovo
- Incentivi Pronovo : da fr. 700.- + 380.- / kW  
(calcolatore online delle tariffe sul sito web)

[www.pronovo.ch](http://www.pronovo.ch)

# Incentivi

- Ulteriori incentivi:
  - Sgravi fiscali al netto degli incentivi  
Circolare n.7/2019, della Divisione delle Contribuzioni  
([www.ti.ch/fisco](http://www.ti.ch/fisco) -> Base legali -> Circolari)  
*Cap.8: "Investimenti per il risparmio energetico"*

-> **INFORMATEVI**

DIVISIONE DELLE CONTRIBUZIONI

Bellinzona, novembre 2018

**CIRCOLARE N. 7/2019**

Abroga la circolare n. 7/2010 dell'aprile 2011

**DEDUZIONI SUI PROVENTI  
DELLA SOSTANZA IMMOBILIARE PRIVATA**

5.2.7

**8. Investimenti per il risparmio energetico**

Secondo l'articolo 31 cpv. 2 LT (art. 32 cpv. 2 LIFD) gli investimenti destinati al risparmio di energia e alla protezione dell'ambiente sono assimilati alle spese di manutenzione nella misura stabilita dall'imposta federale diretta. Secondo l'art. 5 dell'Ordinanza concernente la deduzione dei costi di immobili del patrimonio privato in materia di imposta federale diretta del 24 agosto 1992 (Ordinanza sui costi di immobili), per investimenti destinati al risparmio di energia e alla protezione dell'ambiente si intendono le spese sostenute per provvedimenti che contribuiscono a razionalizzare il consumo di energia o a far uso di energie rinnovabili. Questi provvedimenti concernono l'installazione di nuovi elementi di costruzione o di impianti nonché la sostituzione di quelli vecchi, in edifici esistenti. Simili interventi vanno sempre assimilati alle spese di manutenzione, anche se contribuiscono ad incrementare il valore dell'immobile<sup>28</sup>.

- i provvedimenti per limitare la perdita di energia dall'involucro dell'edificio, come:
- i provvedimenti per un'utilizzazione razionale dell'energia degli impianti domestici, come:
- gli investimenti per analisi di economia energetica e l'elaborazione di piani di ottimizzazione energetica;
- gli investimenti per la sostituzione di elettrodomestici ad alto consumo di energia elettrica, quali fornelli, forni, frigoriferi, congelatori, lavastoviglie, lavatrici, impianti di illuminazione

# Incentivi cantonali – Esempio

*PdC ARIA-ACQUA < 15 kW  
-> DE 2021-2025*



Incentivo PdC 8 kW:  
 $\frac{7'000.- + 140.- \times 8 \text{ kW}}{8'120.-}$

*SOLARE TERMICO  
-> DE 2021-2025*



Incentivo solare termico 2.5 kW:  
 $\frac{2'500.- + 500.- \times 2.5 \text{ kW}}{3'750.-}$

*SOLARE FOTOVOLTAICO  
-> FONDO ENERGIE RINNOVABILI (FER)*



Incentivo fotovoltaico 10 kWp:  
RU federale: 4'500.-  
CU cantonale: 1'500.-

**Totale incentivi possibili: 17'870.-  
+ deduzioni fiscali**

# Incentivi

- Ulteriori incentivi:

-> **INFORMATEVI**

- Ulteriori incentivi comunali

Non cumulabili con  
incentivi cantonali!

- **myclimate** (pompe di calore, impianti a pellet, comando a distanza per riscaldamento)
- **energie zukunft schweiz** (impianti a legna, pompe di calore, ventilazione)

- Maggiori informazioni:

[www.franchienergia.ch](http://www.franchienergia.ch)

# Incentivi

## ● Informazione e consulenza gratuita di TicinoEnergia

### INCENTIVI

- ▶ [Panoramica degli incentivi federali e cantonali](#)
- ▶ [Panoramica degli incentivi comunali](#)
- ▶ [Deduzioni fiscali in ambito energetico](#)
- ▶ [Opportunità a livello energetico in ambito aziendale](#)
- ▶ [Incentivi e opportunità per una mobilità sempre più sostenibile](#)
- ▶ [Link utili](#)



Richiedi una consulenza  
a TicinoEnergia!

## Incentivi

L'incentivazione finanziaria è uno degli strumenti della politica energetica federale, cantonale e comunale e mira a promuovere la diffusione di buone pratiche e tecnologie innovative sul territorio.

Le indicazioni che seguono si riferiscono agli incentivi per interventi in ambito energetico messi a disposizione dalla Confederazione, dal Cantone Ticino e dai Comuni. Alcuni Comuni e aziende elettriche offrono ulteriori incentivi. Verifica la disponibilità nel tuo comprensorio contattando la Cancelleria comunale.



[www.ticinoenergia.ch/incentivi](http://www.ticinoenergia.ch/incentivi)



Repubblica e Cantone  
Ticino

# Grazie per l'attenzione

**Natasha Rosselli**

Ufficio dell'aria, del clima e delle energie rinnovabili  
[natasha.rosselli@ti.ch](mailto:natasha.rosselli@ti.ch)

Repubblica e Cantone Ticino  
**Dipartimento del Territorio**